

# ESTRATEGIA Y MODELO DE GESTIÓN DE LA INFRAESTRUCTURA VERDE DE ZARAGOZA



**Natalia Chueca**  
Consejera de Servicios Públicos y Movilidad

## INFRAESTRUCTURA VERDE DE ZARAGOZA

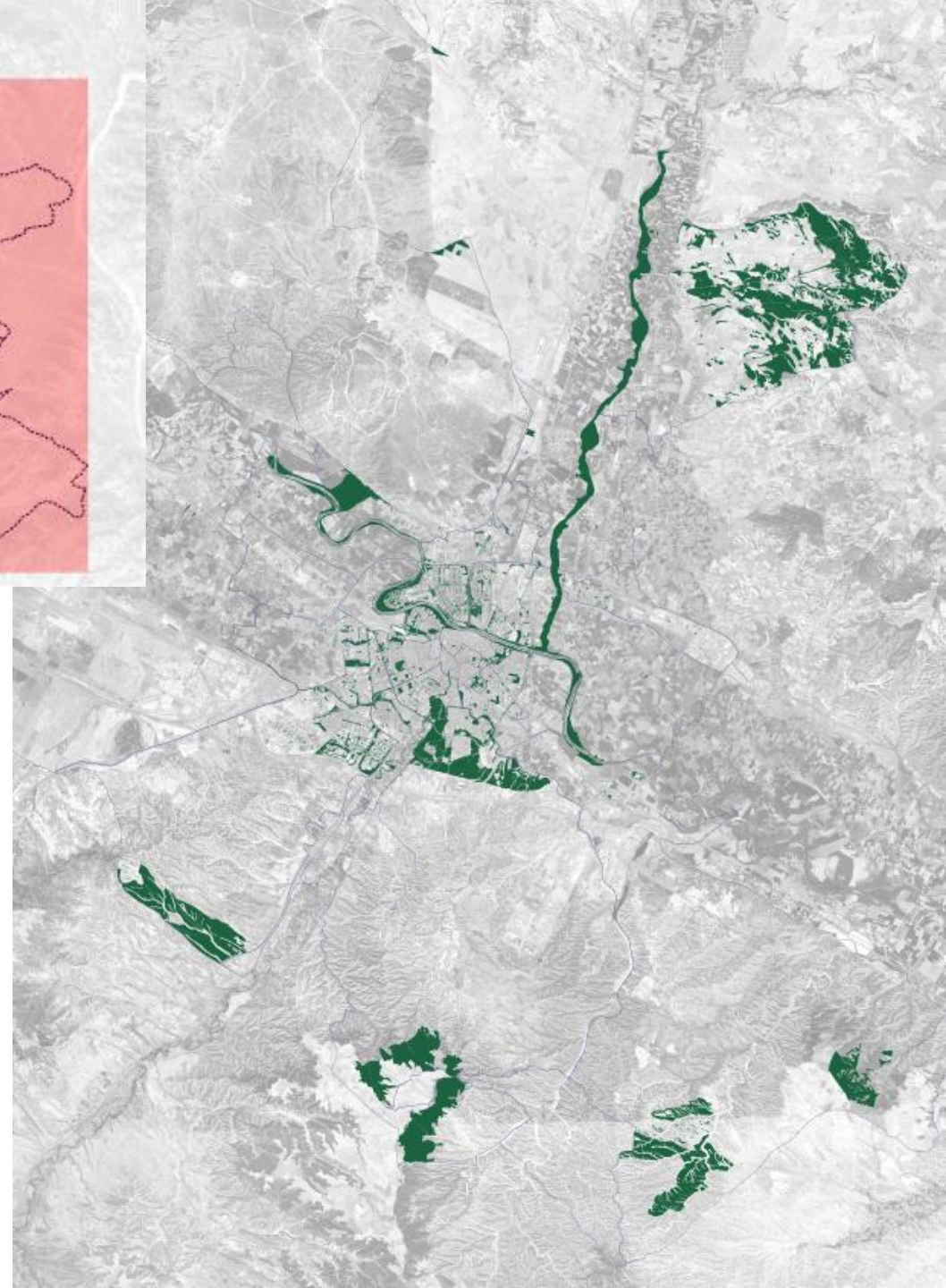
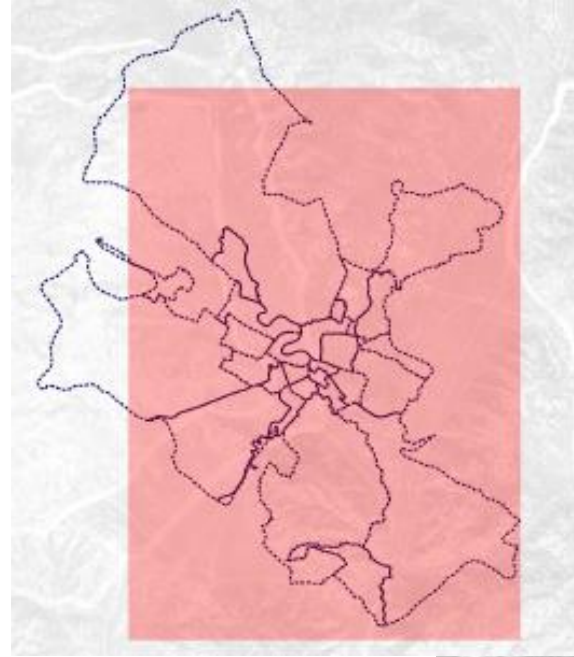
Casi **50 millones de m2** de  
espacios verdes municipales

**1.300 “Romaredas”** en forma de  
parques y jardines en la ciudad

**3 ríos y un canal**

**90 parques urbanos**

**Espacios naturales protegidos,  
LIC’s, ZEPAS...**

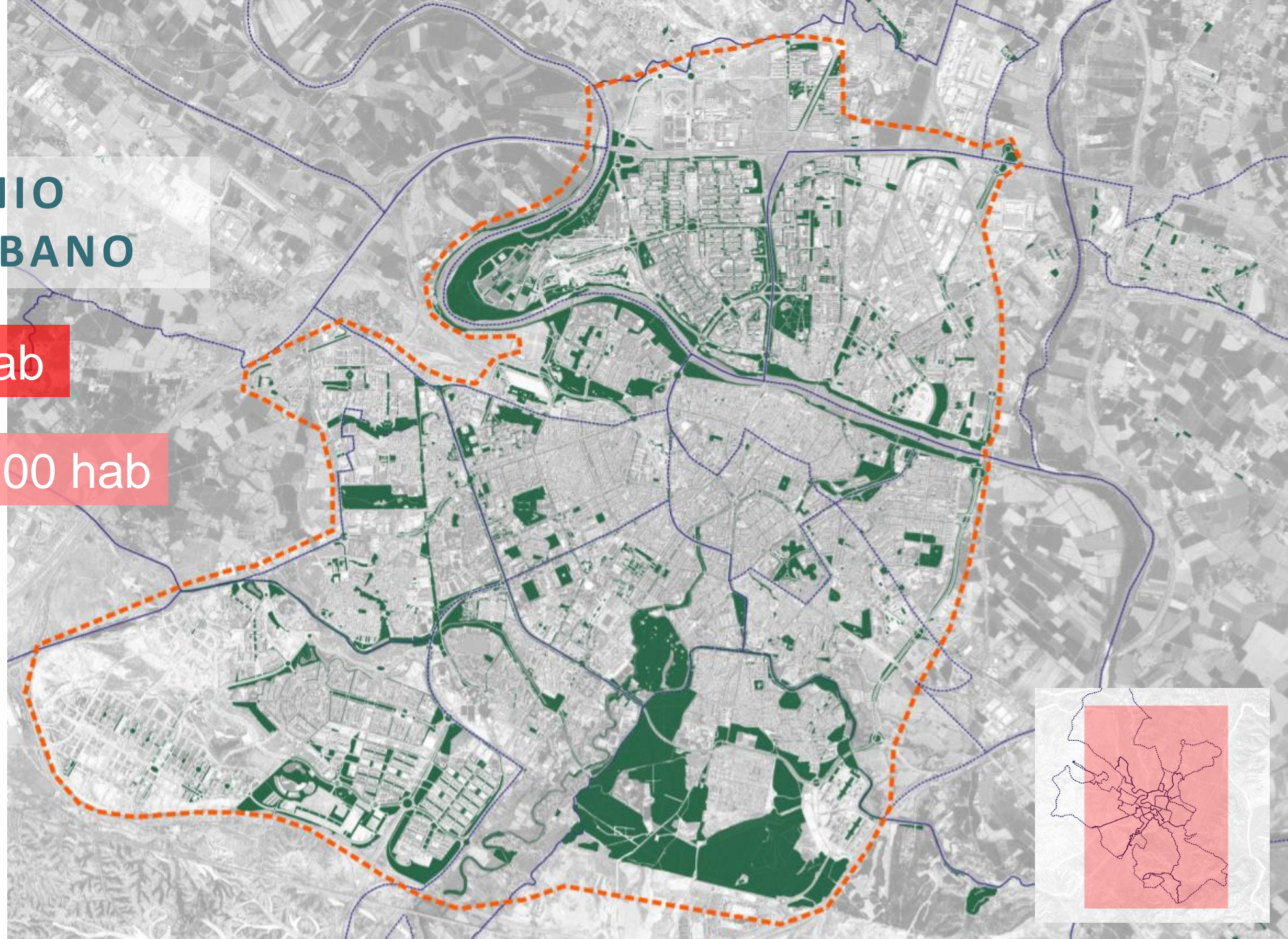




# PATRIMONIO VERDE URBANO

13,87 m<sup>2</sup>/hab

23,25 árb/100 hab





# LA REALIDAD VERDE DE ZARAGOZA\_

+ Global

+ Sostenible

+ Saludable

+ Pensando en las personas

<b>GENERALES</b>			
nº habitantes	717.659		
superficie TM (m2)	968.711.000		
<b>sup verde urbana (m2)</b>	<b>9.951.389</b>		
<b>sup verde territorial (m2)</b>	<b>39.618.382</b>		
superficie verde total (m2)	49.569.771		
<b>Nº árboles total (urbana)</b>	<b>166.848</b>		
+ en alineación	120.451		
+ en parques	46.397		
<b>EQUIPAMIENTO</b>	<b>Urbano</b>	<b>Territorial</b>	<b>Total</b>
<b>Nº Áreas de Juego Infantil</b>	<b>373</b>	<b>10</b>	<b>383</b>
Nº Equipamiento deportivo	438	6	444
<b>Nº Fuentes y Estanques Ornamentales</b>	<b>179</b>	<b>2</b>	<b>181</b>
Nº Bancos	20.562	302	20.864
Nº Fuentes de Beber	639	9	648
<b>RATIOS TÉCNICOS</b>			
<b>superficie verde total/habitante</b>	<b>69,07</b>		
<b>superficie verde urbana/habitante</b>	<b>13,87</b>		
<b>Nº árboles por cada 100 habitantes</b>	<b>23,25</b>		





# ESTRATEGIA

QUÉ | CUÁNDO | CÓMO

01

QUÉ\_

LA ZARAGOZA  
QUE  
QUEREMOS:



**Naturalizar Zaragoza** implementando en el diseño de **nuevos espacios urbanos** y en la gestión de lo existente “**soluciones basadas en la naturaleza**”, creando y conectando biomasa y estableciendo una **gestión integral** alineada con los objetivos ODS de la ONU, en particular el **3, 11, 13 y 15**

OBJETIVOS DE DESARROLLO SOSTENIBLE (ODS)





# 01

## QUÉ\_ LA ZARAGOZA QUE QUEREMOS:

*Pensando en verde*



**DE LO TRADICIONAL**

Parques y jardines aislados



**A LO  
CONTEMPORÁNEO  
Infraestructura Verde**

Se debe **cambiar** la visión de los parques y jardines como sistemas aislados y entenderlos como un conjunto interconectado funcional, como una red que presenta procesos y dinámicas naturales potenciadas por la biodiversidad



# 01

## QUÉ\_ LA ZARAGOZA QUE QUEREMOS:

*Pensando en verde*

**Naturalizar los espacios verdes urbanos** es transformarlos y gestionarlos para favorecer los procesos naturales, la entrada espontánea de flora y fauna y **potenciar la generación de servicios ecosistémicos.**





02

CÓMO\_

OPTIMIZAR LA  
GESTIÓN

Estructura funcional del  
servicio municipal de  
Parques, Jardines e  
Infraestructuras Verdes



SERVICIO DE PARQUES, JARDINES E  
INFRAESTRUCTURAS VERDES



63

UNIDADES QUE  
LO COMPONEN



## 1. JEFATURA

1. ADMINISTRACIÓN GENERAL

## 2. PROYECTOS Y OBRAS

1. ATENCIÓN CIUDADANA Y  
EQUIPAMIENTO

## 3. CONTROL DE CALIDAD E INSTALACIONES

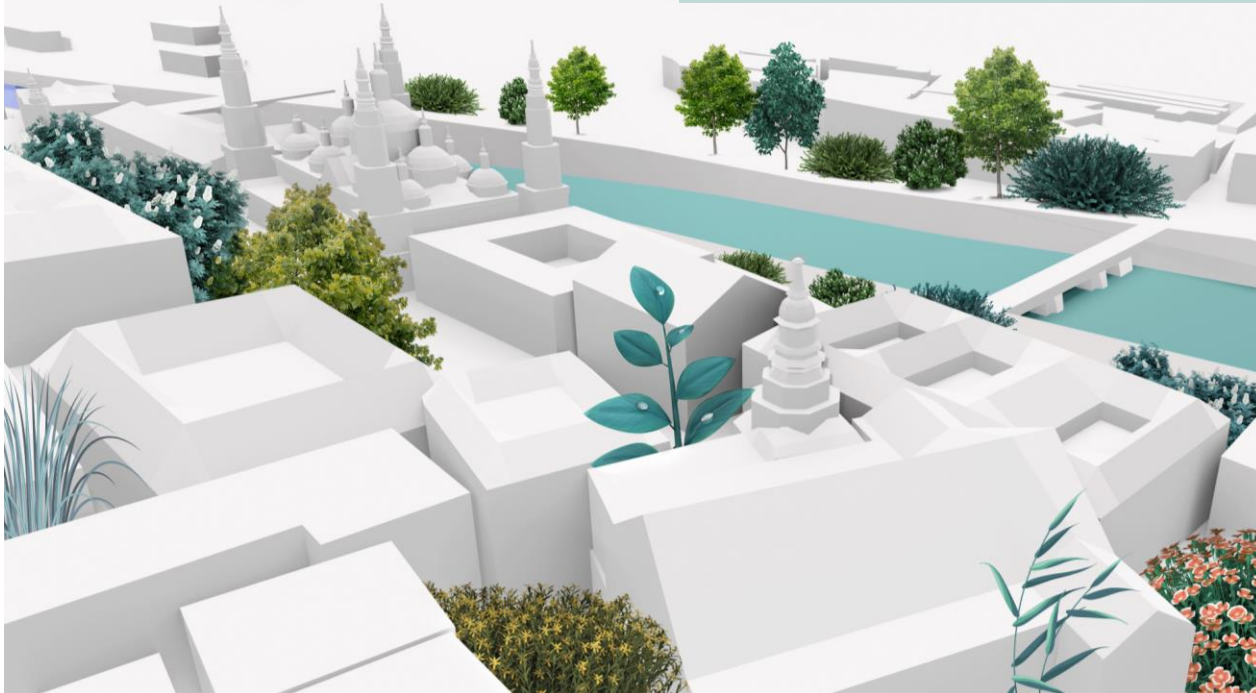
## 4. GESTIÓN ESPACIOS VERDES

1. CONSERVACIÓN PARQUES URBANOS  
2. CONSERVACIÓN PASEOS ARBOLADOS Y  
PARQUE DEL AGUA  
3. CONSERVACIÓN SECTOR RESERVADO  
(CEE)

## 5. GESTIÓN ARBOLADO

## 6. NATURALIZACIÓN Y BIODIVERSIDAD

1. GESTIÓN FORESTAL  
2. CONSERVACIÓN MEDIO NATURAL



# 03 CÓMO\_ RENOVACIÓN DEL PAISAJE URBANO

Mejorar el paisaje urbano

Protagonismo al arbolado urbano y a las composiciones vegetales



GRANDES LÍNEAS >



- ZARAGOZA FLOR Y COLOR
- PROGRAMA MANTENIMIENTO DIFERENCIADO EN ZONAS VERDES
- DESARROLLO PLAN DIRECTOR Y RENOVACIÓN PAISAJÍSTICA PARQUES Y BULEVARES
- MEJORAR LAS ÁREAS DE JUEGOS INFANTILES Y EQUIPAMIENTO DE OCIO
- SEÑALÉTICA Y COMUNICACIÓN



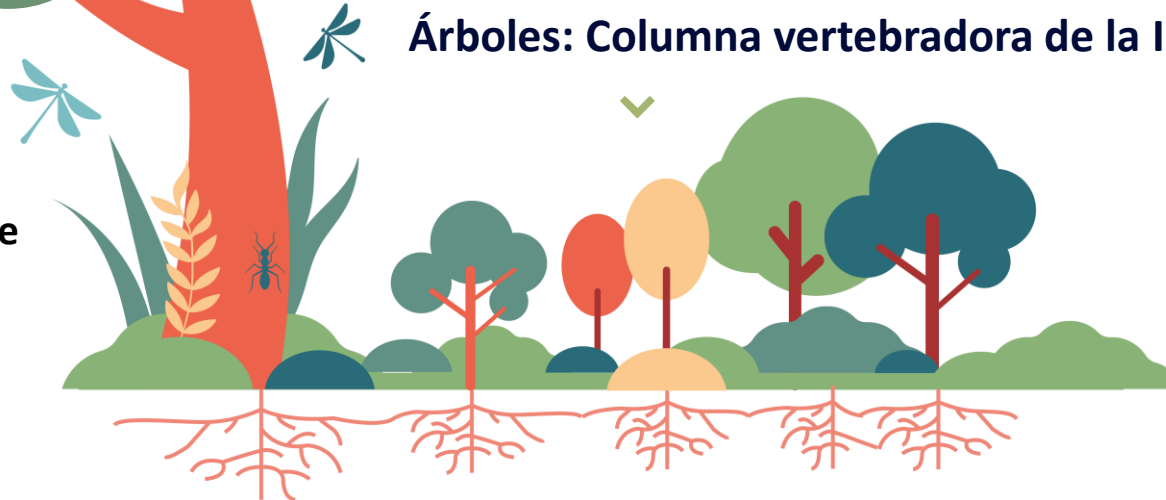
# 04 CÓMO GESTIÓN BOSQUES URBANOS

Nueva gestión  
del arbolado



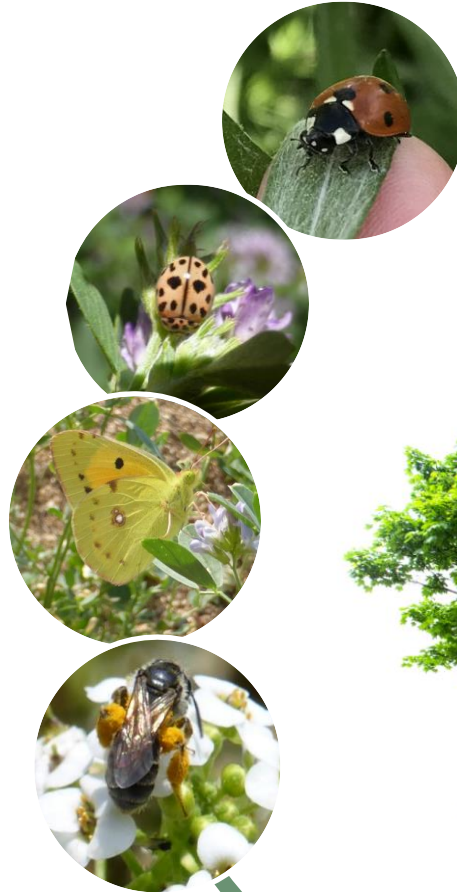
**Árboles: Columna vertebradora de la Infraestructura verde**

Optimizar la prestación de servicios ecosistémicos y representar un nodo de la red de infraestructura verde urbana de Zaragoza.



# 05 CÓMO\_ NATURALIZAR LA CIUDAD

Implementación de soluciones  
basadas en la naturaleza



La **Naturalización urbana** que se pretende en Zaragoza es una **forma más ecológica de gestionar**, desde un punto de vista funcional para optimizar su estado fisiológico y fitopatológico.



## 06 CÓMO\_ ZARAGOZA TERRITORIO NATURAL

Implementar la Gestión de la IV a favor de los **Servicios Ecosistémicos y Mejora de la Biodiversidad**



Zaragoza es un **extenso territorio de más de 1.000 km<sup>2</sup>** ubicado en un entorno semiárido en una de las áreas de afloramiento de **yesos** más importantes de la Península, donde confluyen **tres cauces fluviales**, el río Ebro vertebrador natural del territorio y sus afluentes el río Gállego y el río Huerva, y en el que coexisten múltiples paisajes modelados por una tradicional historia de uso antrópico. Esta es la seña de identidad de Zaragoza, su **fortaleza y su oportunidad**.

# 07

## CÓMO\_

### DINAMIZACIÓN DE PARQUES

#### PROYECTO ANIMACIONES

Actividades dirigidas a público infantil y juvenil (de 2 a 16 años) y mayores de 65 años, con el fin de dinamizar los parques y jardines de Zaragoza fomentando la salud y el ocio saludable



Calendario

Actividades periódicas

Actividades específicas





# 08 CÓMO\_ MEJORAR LA CONSERVACIÓN

Nuevo planteamiento de los servicios

AHORA



## INFRAESTRUCTURA VERDE + BIODIVERSIDAD

Más acorde con la naturaleza de los elementos a conservar, su funcionalidad en el sistema verde de la ciudad y su paisaje



# 08

## CÓMO\_

### MEJORAR LA CONSERVACIÓN

Nuevo planteamiento de los servicios de CONSERVACIÓN de las ZONAS



**PRIORIZAR**



**1. Reforzar la gestión de las zonas verdes en general y del arbolado en particular**

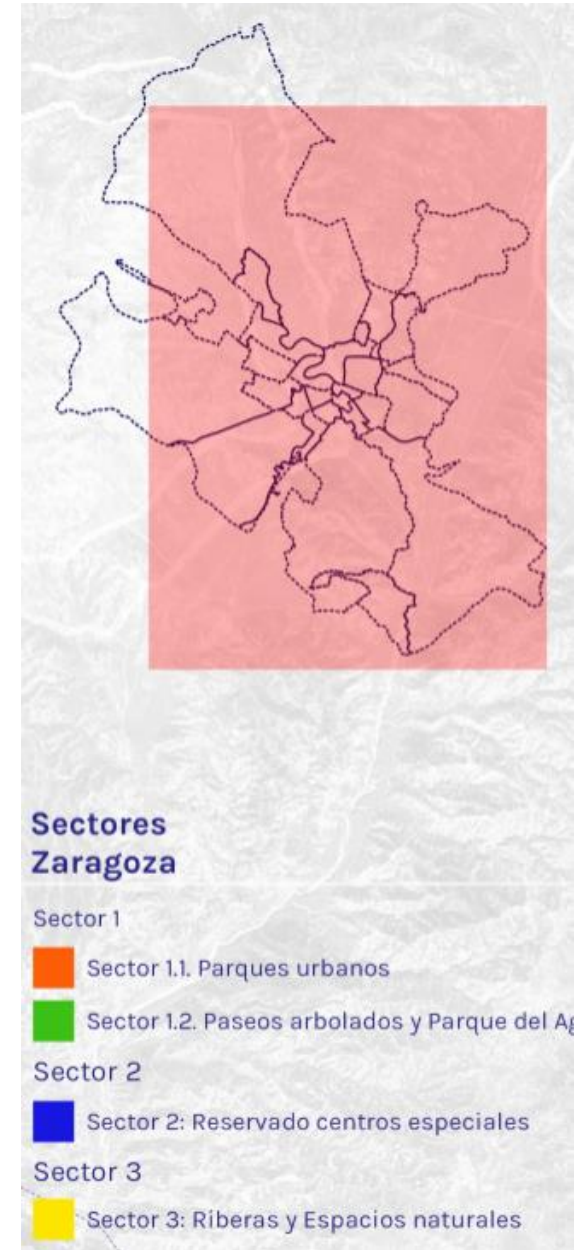
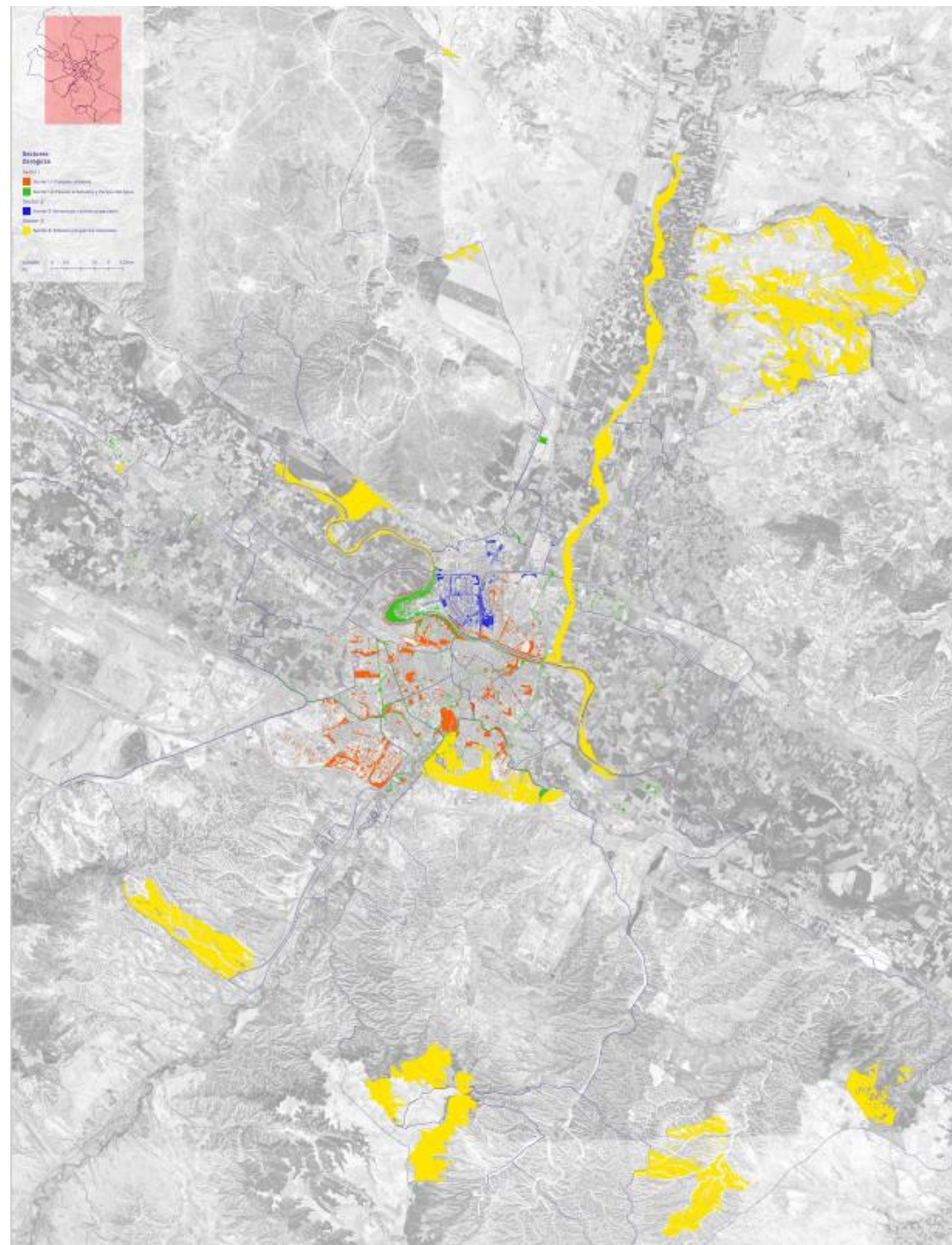


**2. Redistribución de lotes por campos de especialización y optimización de recursos.**



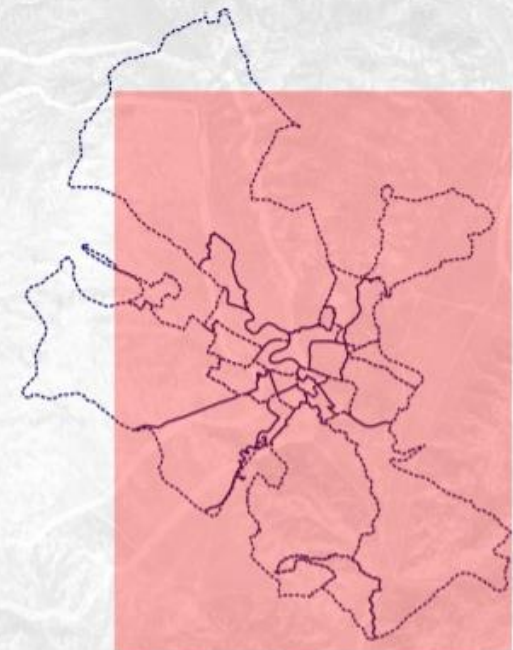
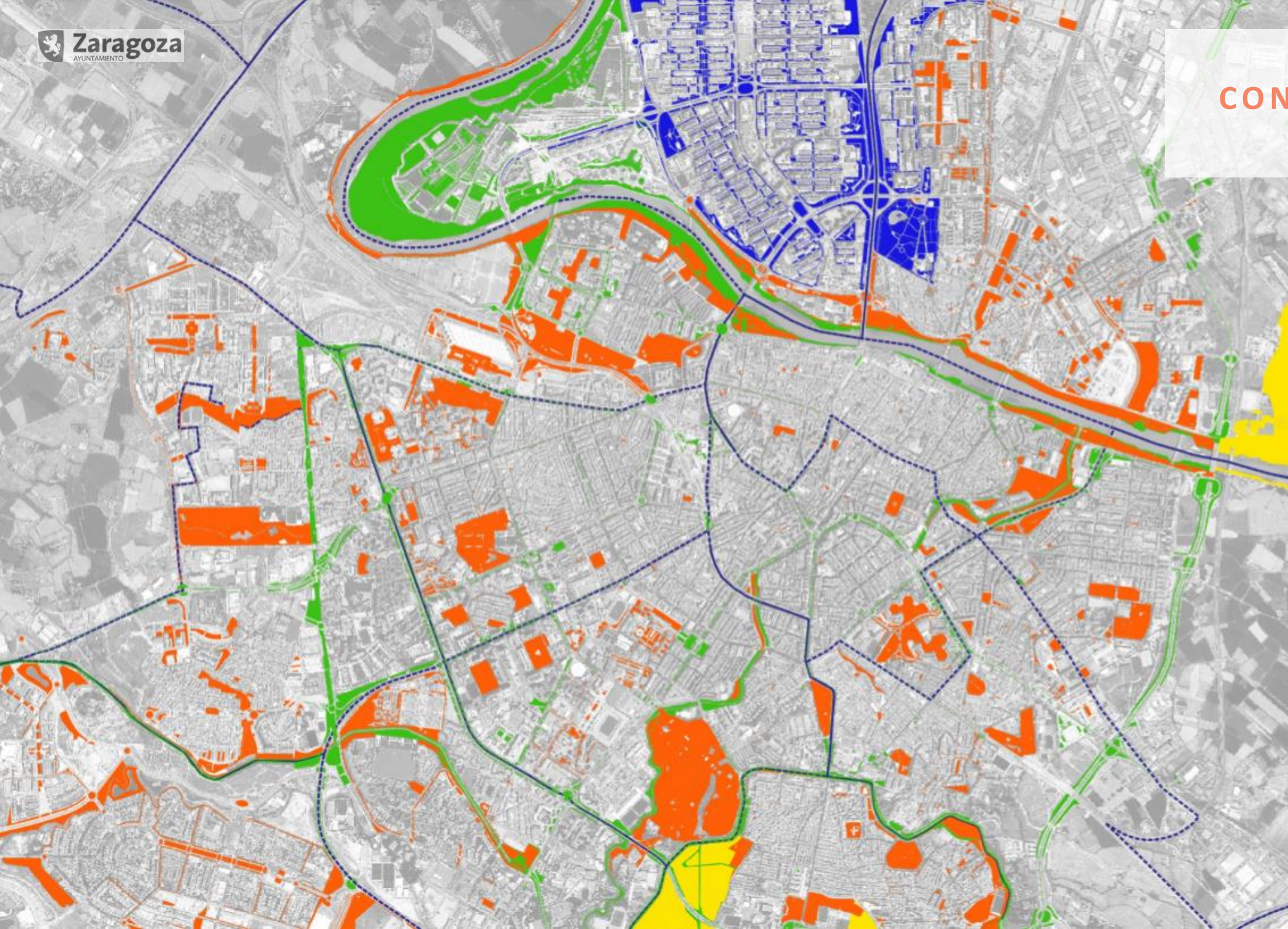
DENOMINACIÓN		SECTOR/LOTES	ALCANCE
ARREGLOS OBRA CIVIL E INSTALACIONES	1	-	Obras y reformas en Zonas Verdes
FUENTES E HIDRÁULICA	2	-	Fuentes y Estanques Ornamentales; Hidráulica en Alta; Hidráulica parque Agua
CONSERVACIÓN SECTOR 2- RESERVADO	3	Sector 2- RESERVADO	Conservación Integral y Limpieza. Parque Tío Jorge y entorno
CONSERVACIÓN SECTOR 1	4	Sector 1.1.- PARQUES URBANOS	Conservación Integral y Limpieza. Actual sector 1, con la excepción de los paseos arbolados principales, rondas y barrios rurales
	5	Sector 1.2.- PASEOS ARBOLADOS Y PARQUE DEL AGUA	Conservación Integral y Limpieza. Paseos y plazas arbolados principales, barrios rurales, parque del Agua.
CONSERVACIÓN SECTOR 3	6	Sector 3- RIBERAS Y ESPACIOS NATURALES	Conservación Integral y Limpieza por Administración. Bosques de ribera del ámbito urbano de los ríos Ebro, Gállego y Huerva y el Canal Imperial de Aragón, Y Espacios Naturales Municipales.











# SECTORES DE CONSERVACIÓN IVZ\_



## Sectores Zaragoza

- Sector 1
  -  Sector 1.1. Parques urbanos
  -  Sector 1.2. Paseos arbolados y Parque del Agua
- Sector 2
  -  Sector 2: Reservado centros especiales
- Sector 3
  -  Sector 3: Riberas y Espacios naturales





ZARAGOZA NATURAL



