

# Resumen Calidad del Aire 2018

# La red de calidad del aire

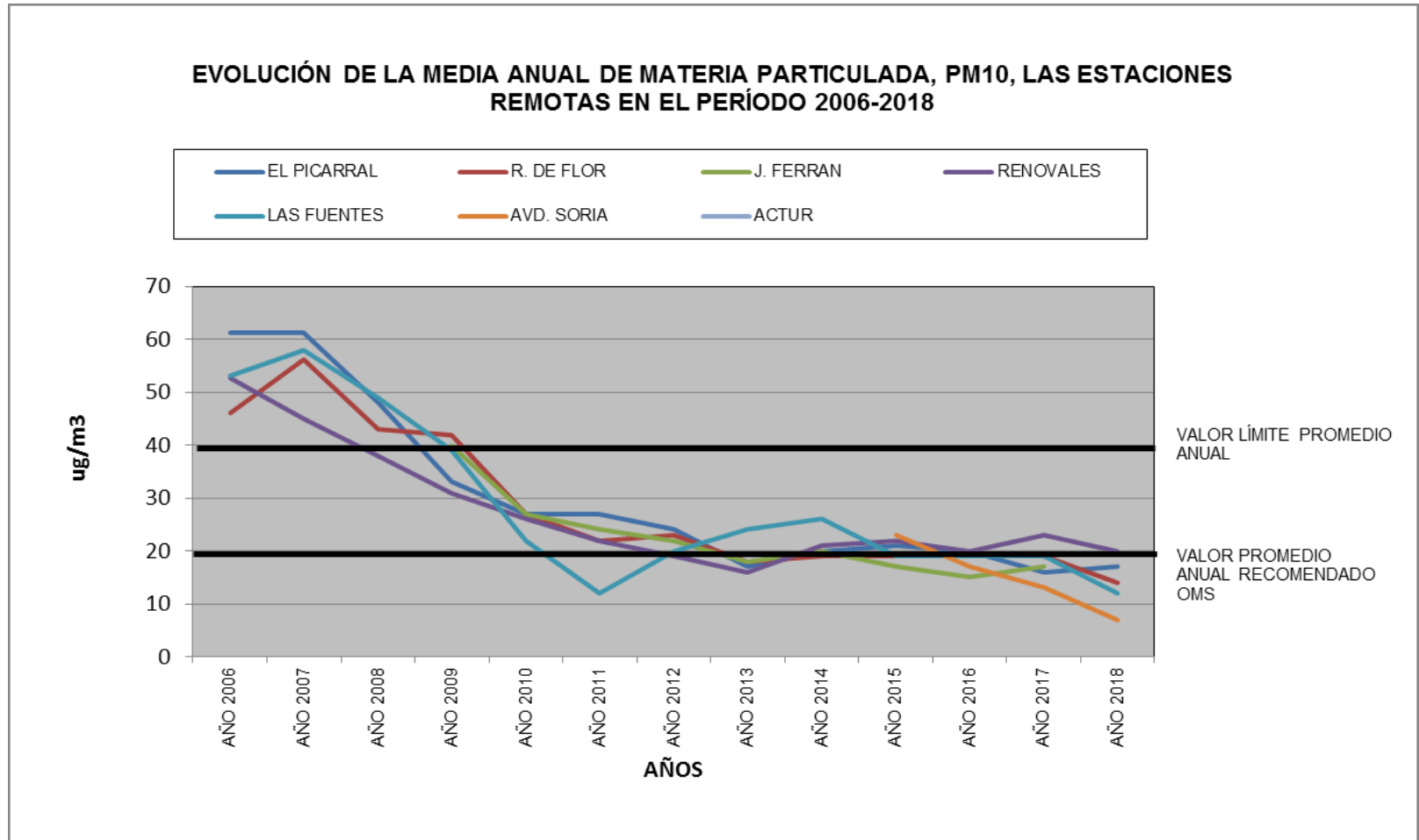


- . 8 estaciones para contaminación atmosférica
- . 4 estaciones meteorológicas
- . Centro de control

# La red de la calidad del aire

- . Implantación de un sistema de calidad de la red
- . Nuevo sistema de predicción de la contaminación atmosférica PRECOZ 2
- . Desarrollo del protocolo para episodios de alta contaminación
- . Mejora de la visualización de la información en la web municipal

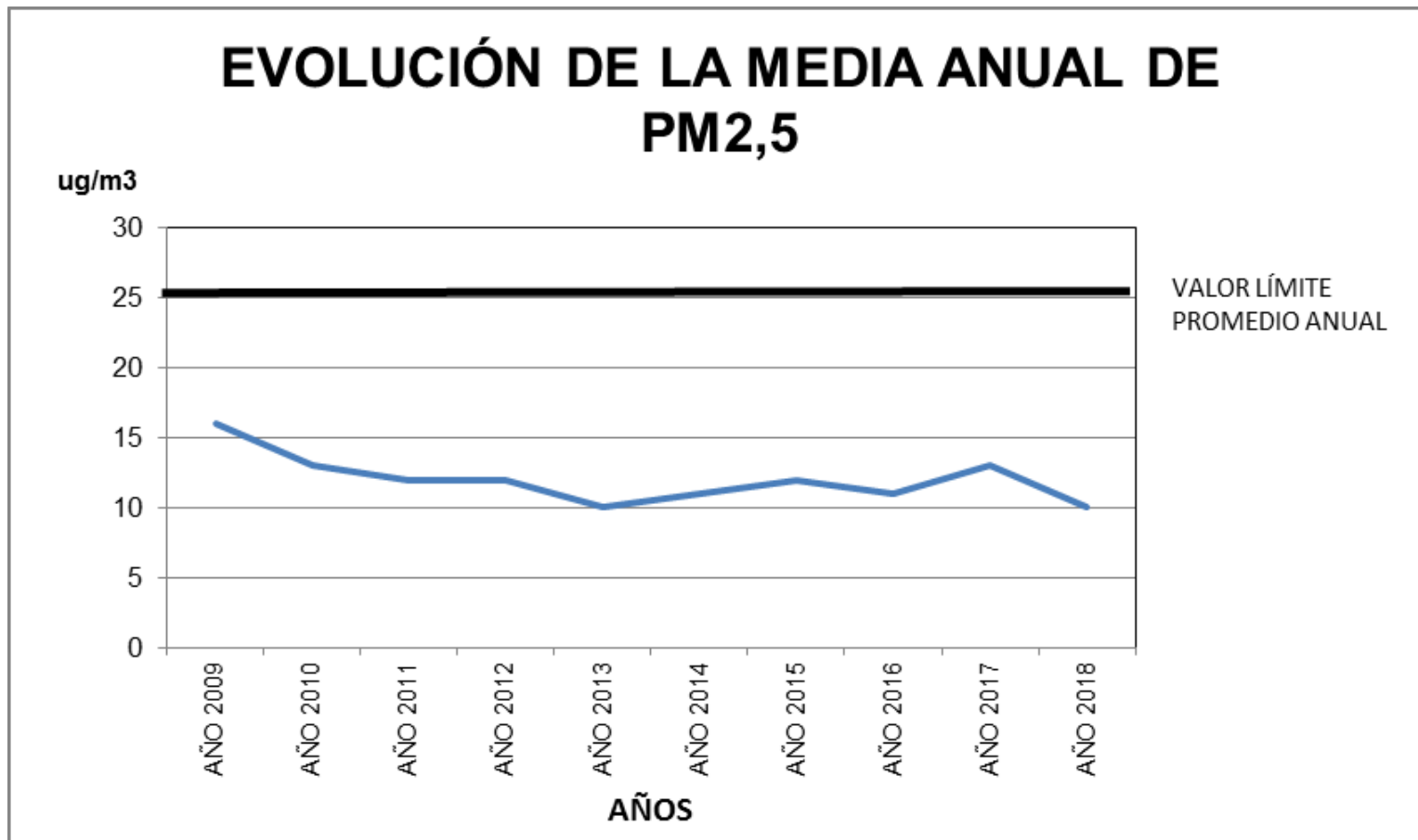
# Contaminación de partículas - PM10



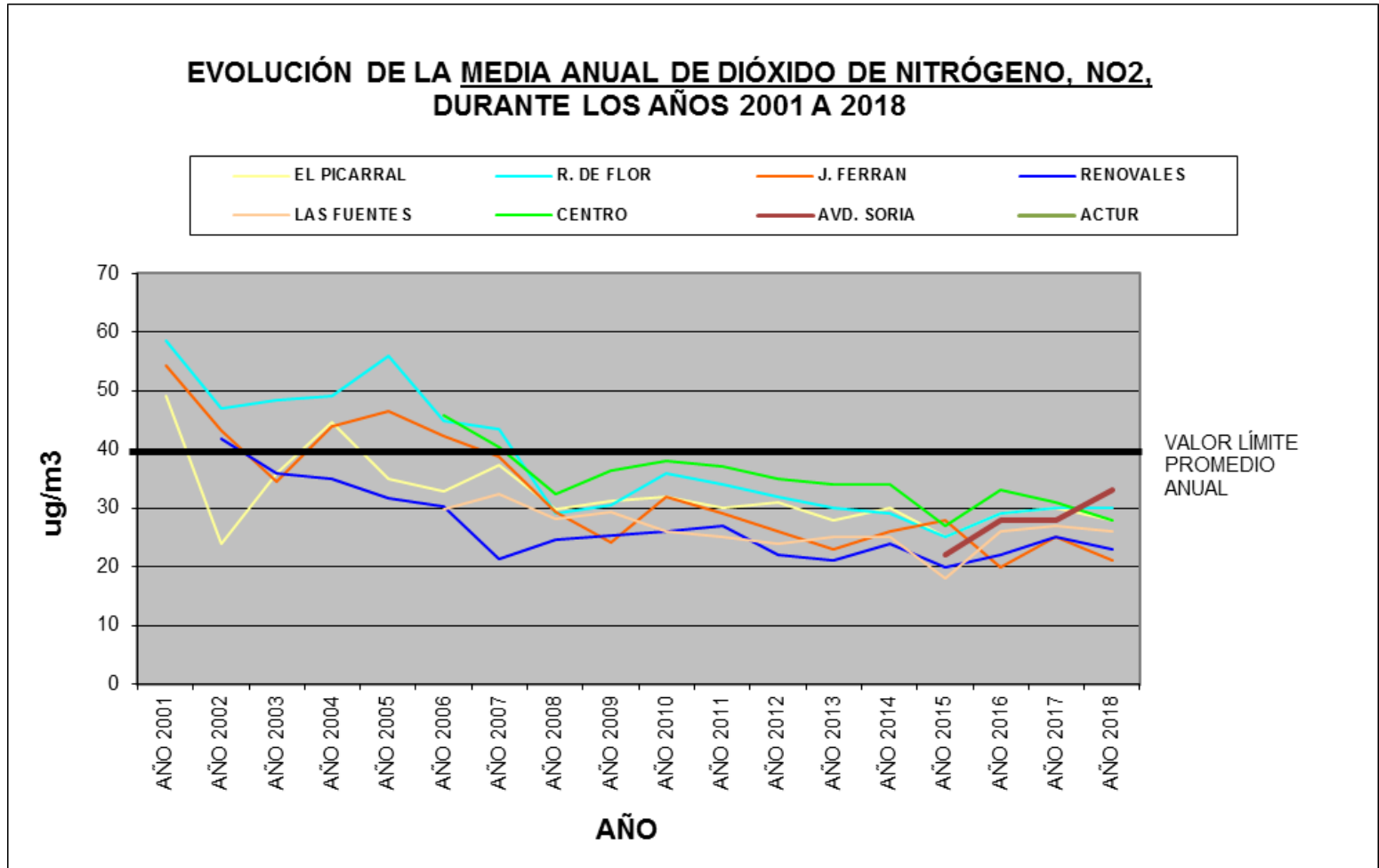
# Contaminación de partículas - PM10

PM10	R. D. 102/2011					
	SIN DESCUENTO DE EPISODIOS AFRICANOS			DESCONTANDO EPISODIOS AFRICANOS		
	MÁX. VALOR DIARIO (V.L.D. 50 µg/m³)	Nº Superación V.L.D. (permitidas 35 d/año civil)	VALOR ANUAL (V.L.A. 40 µg/m³)	MÁX. VALOR DIARIO (V.L.D. 50 µg/m³)	Nº Superación V.L.D. (permitidas 35 d/año civil)	VALOR ANUAL (V.L.A. 40 µg/m³)
EL PICARRAL	78	2	17	78	2	15
LAS FUENTES	51	1	12	51	1	11
RENOVALES	75	3	20	75	2	19
R. DE FLOR	38	0	14	38	0	13
AVD. SORIA	94	1	7	94	1	6
ACTUR	39	0	10	39	0	8
Media ciudad	13			12		

# Contaminación de partículas PM2,5



# Dióxido de nitrógeno - NO<sub>2</sub>



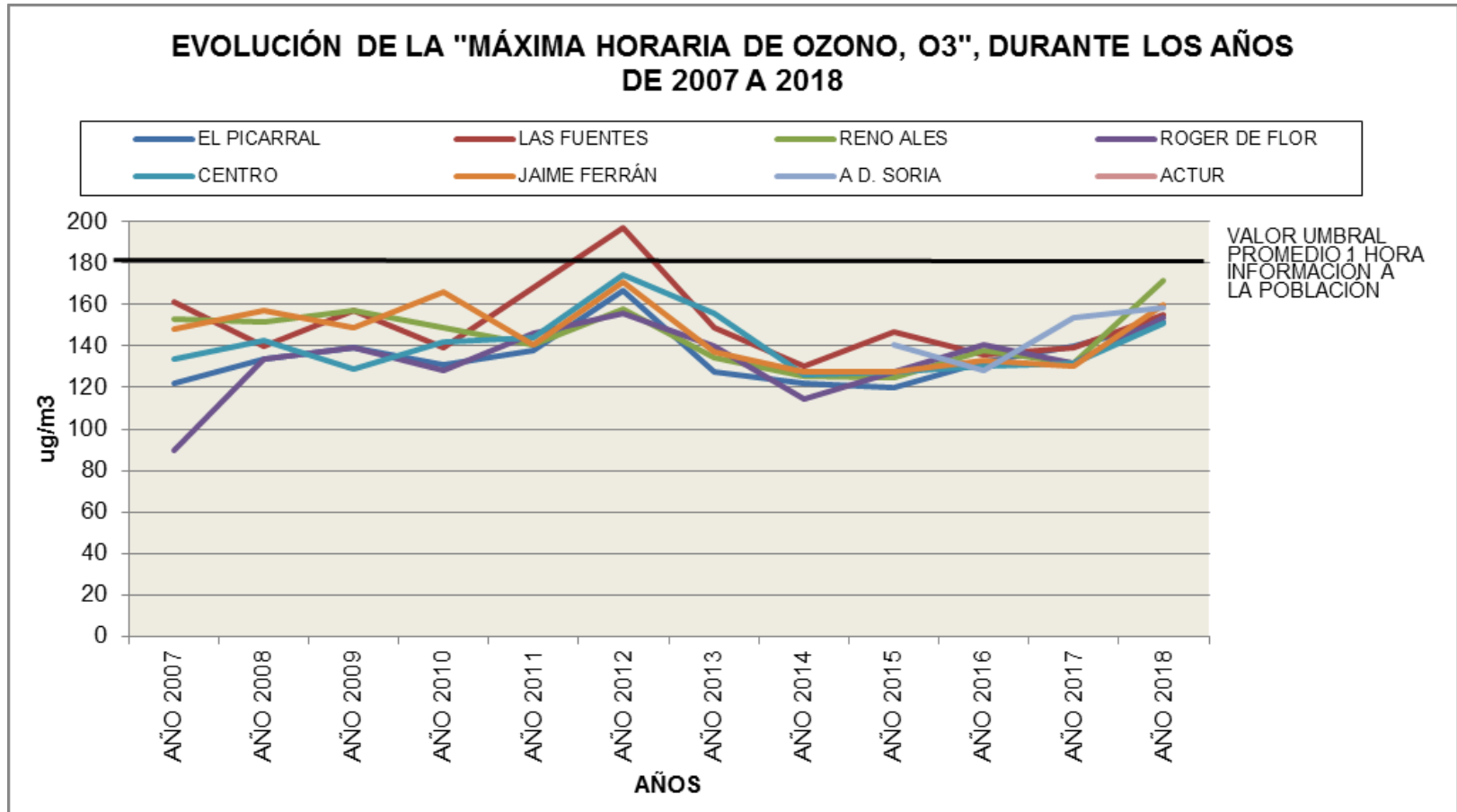


# Dióxido de nitrógeno - NO<sub>2</sub>

NO <sub>2</sub>	Promedio Horario (V.L. Horario. 200 µg/m <sup>3</sup> )		Promedio Anual (V.L. Anual 40 µg/m <sup>3</sup> )
	Máx. Horario Anual	Nº superaciones (18 veces permitidas en el año civil)	
EL PICARRAL	145	0	28
LAS FUENTES	147	0	26
RENOVALES	105	0	13
R. DE FLOR	143	0	30
CENTRO	121	0	28
J. FERRÁN	108	0	21
AVD. SORIA	149	0	33
ACTUR	123	0	28



# Ozono - O<sub>3</sub>



# Ozono - O<sub>3</sub>

OZONO	V. objetivo protección de la salud humana Nº de días de más 120 µg/m <sup>3</sup> Media 8h Móvil			V. objetivo protección de la salud humana Nº de días de más 120 µg/m <sup>3</sup> Media 8h Móvil (no más de 25 días por cada año civil de promedio en un período de 3 años)
	AÑO 2017	AÑO 2018	AÑO 2019	
EL PICARRAL	0	12	14	9
LAS FUENTES	4	18	15	12
RENOVALES	0	15	2	6
R. DE FLOR	0	5	6	4
CENTRO	1	4	1	2
J. FERRÁN	0	16	35	17
AVD. SORIA	3	15	7	8
ACTUR	-	10	1	6