



PARA QUIÉN: Niños / niñas / adolescentes / jóvenes / adultos / mayores

TIEMPO ESTIMADO: Una hora y media.

MATERIALES QUE PRECISAMOS:

- Pantalla y cañón o pizarra digital.
- Materiales para representar los gráficos: tarta en porciones, hilo de lana, listón de madera, fichas de construcciones, macarrones, cualquier cosa acumulable.
- Conexión a internet.
- Folios, bolígrafos, lapiceros, gomas.

PARA QUÉ:

- Motivar la empatía.
- Reflexionar sobre el compartir.
- Comparar término igualdad con equidad.
- Reconocer las emociones presentes durante la sesión.

CUANDO ES ACONSEJABLE:

- Realizarlo en espacio cerrado que se pueda hacer oscuro para proyectar bien, con mesas grandes para trabajo en equipo, sillas y poco ruido.

CÓMO SE UTILIZA:

- Presentación breve del agente y de la dinámica. 5'
- Ronda de presentaciones (para grupo adulto). 10'
- Vemos presentación creada para esta dinámica (reflexiones sobre el reparto de la riqueza, sobre los términos de igualdad y equidad) 15'
- **DINÁMICA:** con los objetos llevados ver la representación gráfica del reparto de la riqueza en el mundo, en Europa, en España. Antes de representar con datos reales, proponemos a las personas participantes que hagan el reparto según imaginan que es. 30'
- Introducir término de **EMPATÍA:** Los espacios públicos son espacios compartidos. Espacios que al ser

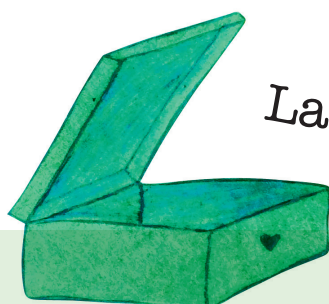
usados en determinados momentos pueden producir molestias a quienes desean estar en ese mismo lugar y la actividad que se esté llevando a cabo le genera molestias. Para compartir, convivir es necesaria la empatía. Es necesario ponerse en el lugar del otro y comprender sus necesidades. Esto nos ayudará a regular estos espacios comunes, pensando en las necesidades de los colectivos y no solo en las mías/nuestras propias. Ver vídeo que habla de la empatía & simpatía 5'

<https://www.youtube.com/watch?v=ALh6NYPSanI> 15'debate y vídeo

- Ver y debatir sobre el vídeo: "el puente" (2,45'
- <https://www.youtube.com/watch?v=LAOICltn3MM>) 15'

RECOMENDACIONES O ADAPTACIONES:

- Es importante que la edad mínima para participar en esta propuesta sea de 10 años.
- Sumar ejemplos de equidad dónde todas las personas se vean representadas: deporte para edades más jóvenes, etc.
- Última revisión 21/9/2017



La caja de herramientas

empatía

