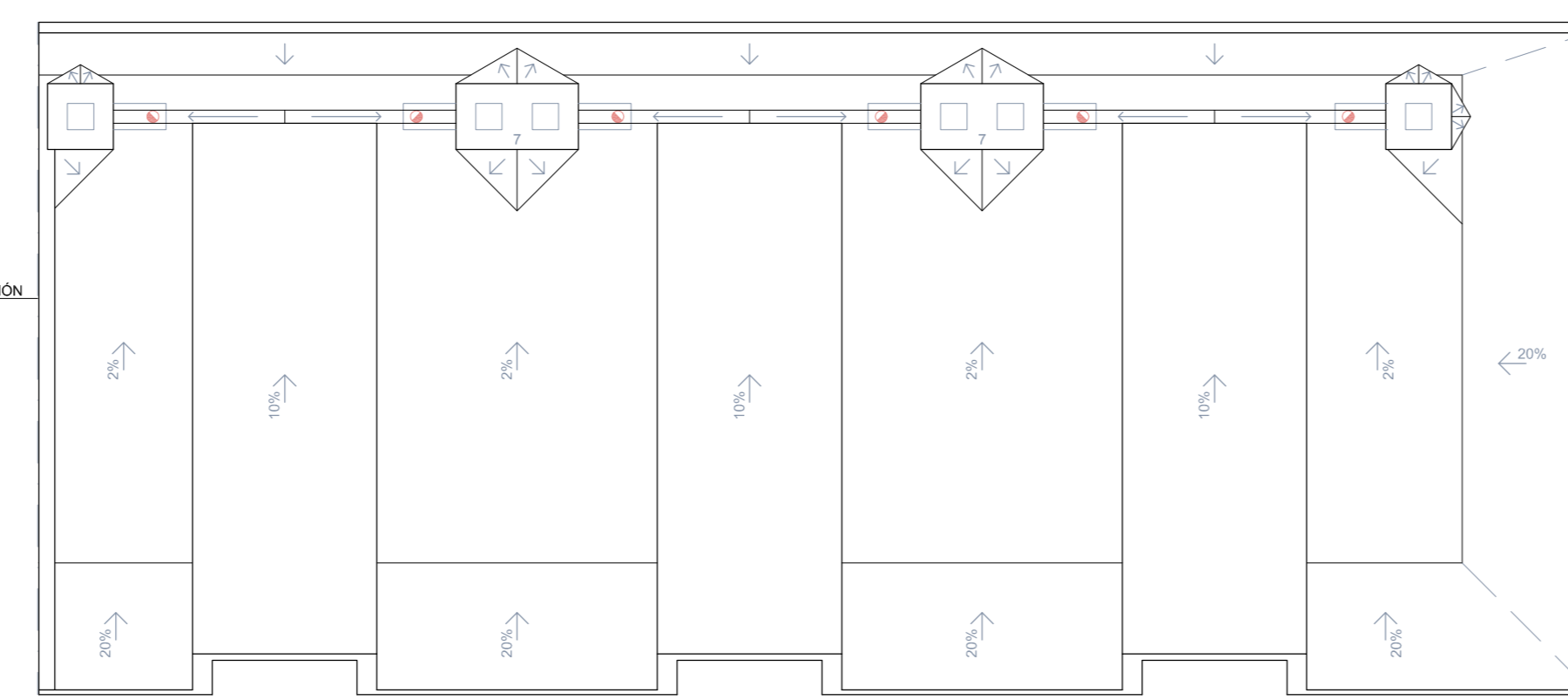
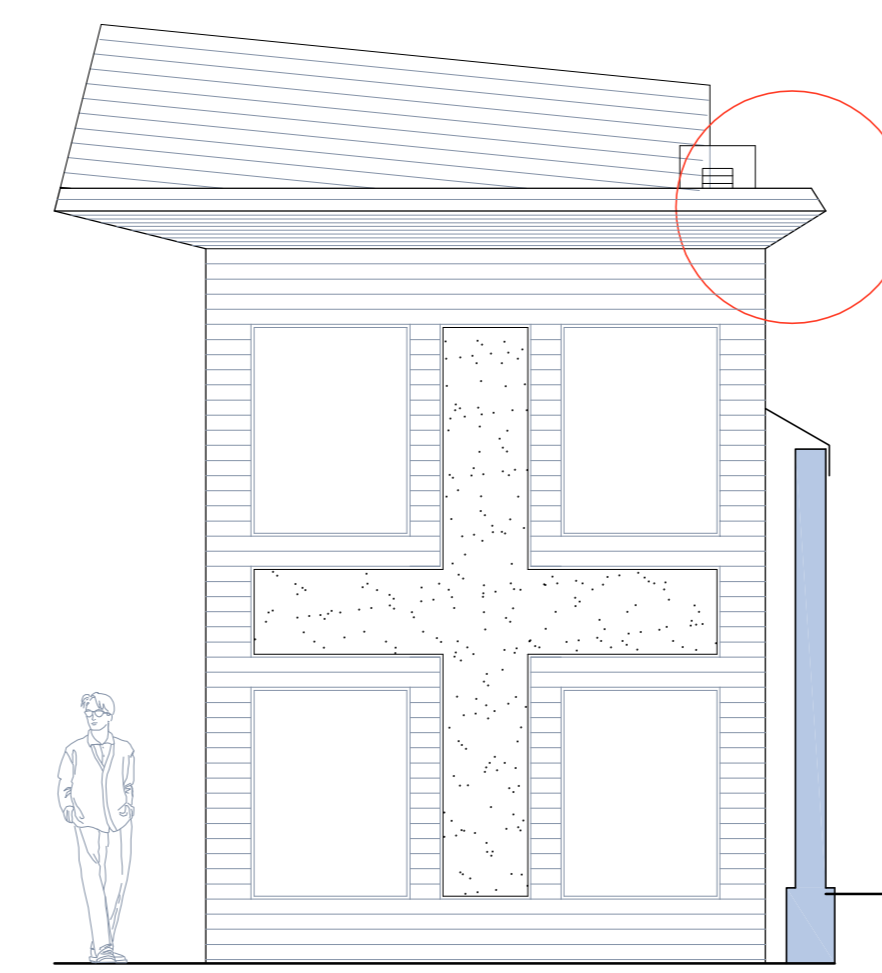


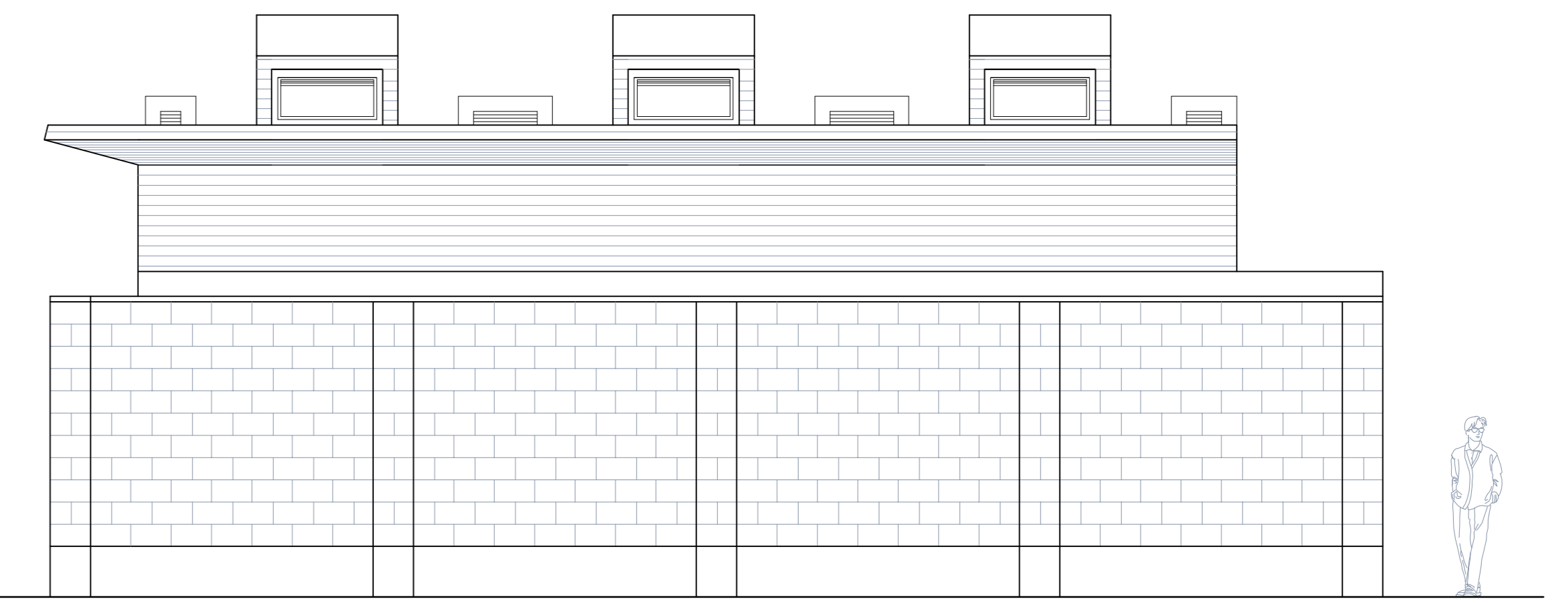
PLANTA CAPILLAS (ADOSADAS A LA VALLA SUR)



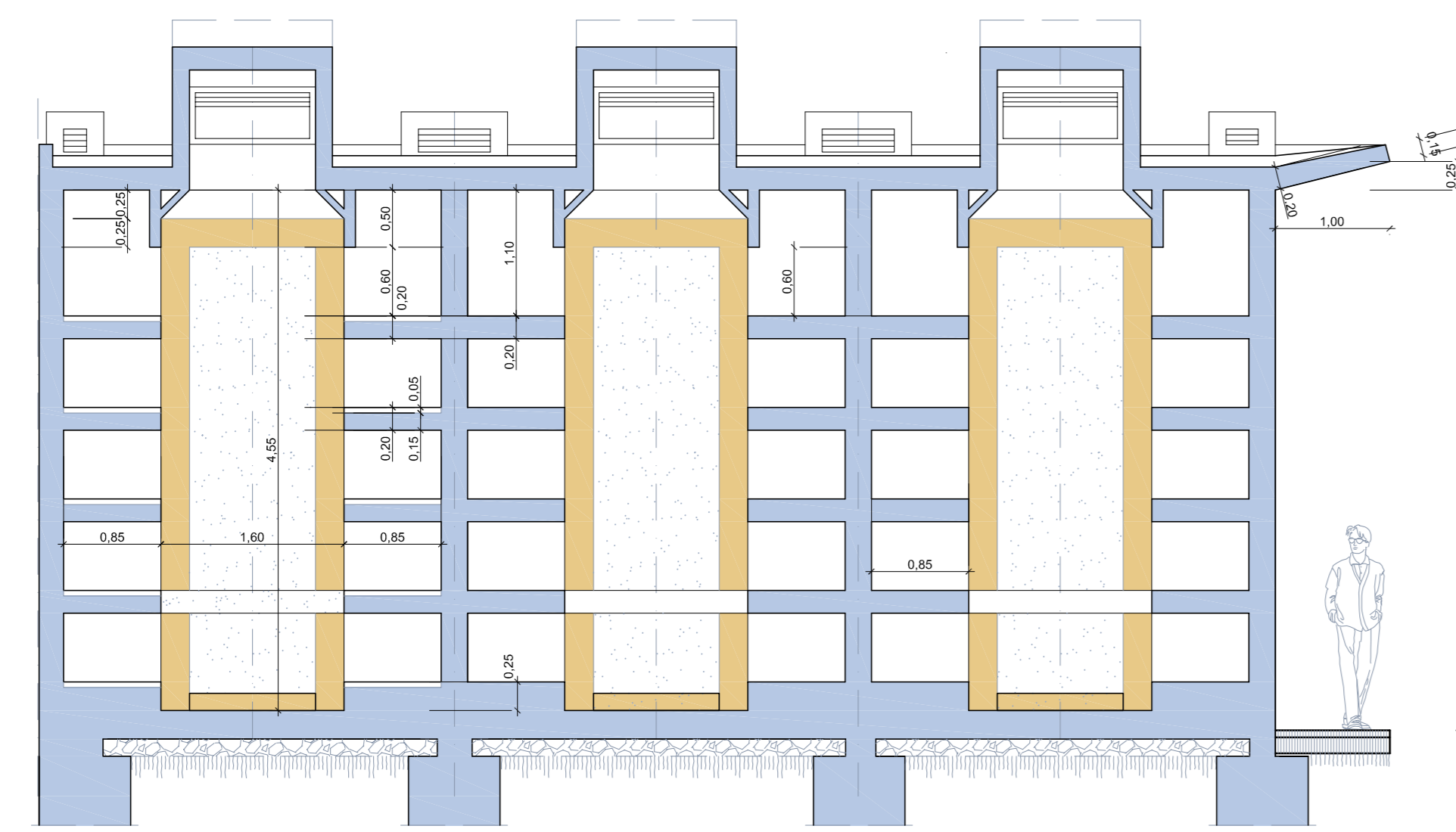
PLANTA DE CUBIERTAS



ALZADO LATERAL (ADOSADAS A LA VALLA SUR)



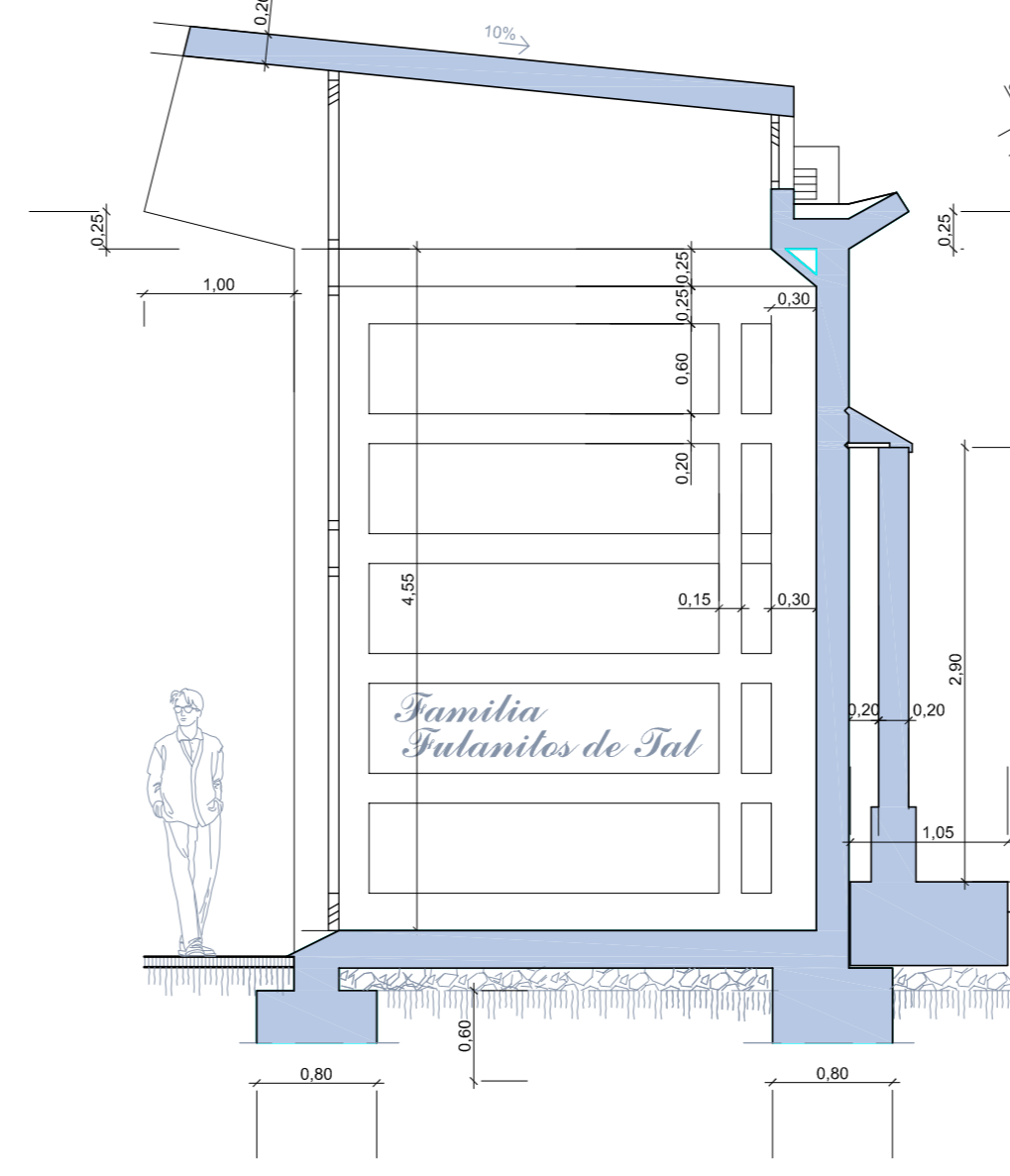
ALZADO POSTERIOR A VALLA SUR



SECCIÓN C-C LONGITUDINAL



ALZADO PRINCIPAL A CALLE INTERIOR



SECCION POR D-D TRASVERSAL

SIMBOLOGIA

- APLICADO MARMOL DE LA FUEBLA ABUARDADO EN RAMPA
COLOR CREMA APOXAZADO EN SUELO PULIDO EN PARED
APOXAZADO EN SUELO PULIDO EN PARED
- MARMOL BLANCO MACEL APOXAZADO
EN SUELO PULIDO EN PARED
- HORMIGON VISTO COLOR AMARILLO CREMA DE TABLA
MADEIRA 10 CM. SIN MACHEMBRAR Y CEPILLADA
- HORMIGON VISTO COLOR AMARILLO CREMA
ENCOFRADO USO DE AGLOMERADO
- HORMIGON VISTO ENCOFRADO DE AGLOMERADO
ABLUANIZADO COLOR AMARILLO CREMA
- CARPINTERIA ALUMINIO EXTRUSIONADO "CORTEO" COLOR BLANCO
SISTEMA 3000 VERDE AMARILLO (CUERPO SUPERIOR TRANSPARENTE)

Zaragoza
GERENCIA DE URBANISMO

DIRECCION DE ARQUITECTURA
GESTION DE PROYECTOS II

PROYECTO BASICO DE 56 CAPILLAS Y PROYECTO DE EJECUCION DE 13
CAPILLAS EN CEMENTERIO DE TORRERO - ZARAGOZA

PLANO: **MODULO 3 CAPILLAS - Adosadas a la valla sur -
PLANTAS ALZADOS Y SECCIONES** 6

ARQUITECTO REDACTOR: LUIS MORENO TORTAJADA	TEC. GRADO SUP.: JESUS SANZ ALFREDO ARANDA	ESCALA: 1:50 FECHA: JULIO 2012
---	--	---