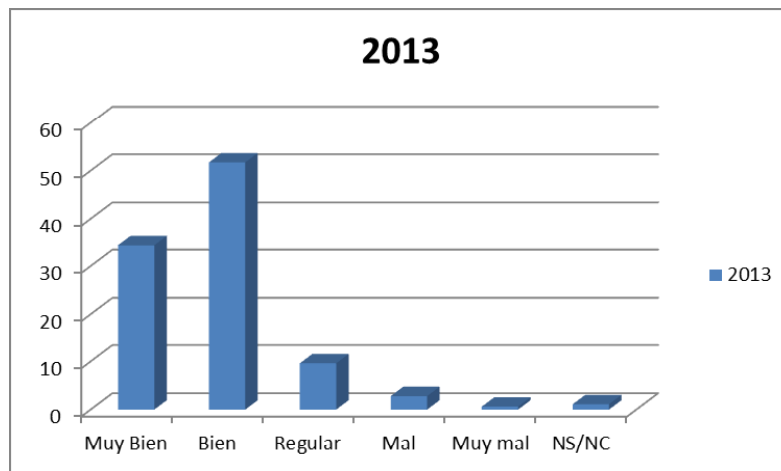


SONDEO DE OPINIÓN SOBRE LAS FIESTAS DEL PILAR 2013

1.- Estamos realizando un estudio sobre las fiestas del Pilar de este año y nos gustaría saber su opinión. Por favor indíquenos que le han parecido

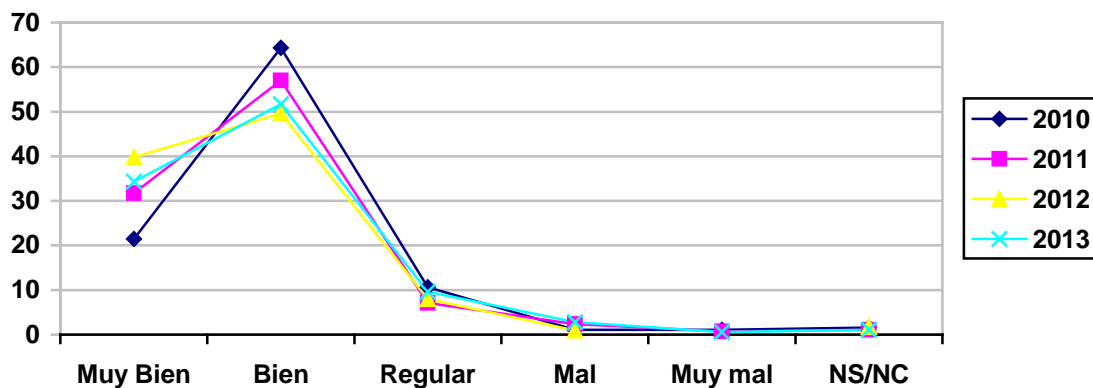
	2013
Muy Bien	34,3
Bien	51,7
Regular	9,6
Mal	2,8
Muy mal	0,6
NS/NC	1,1

N = 995



Evolución 2010-2013

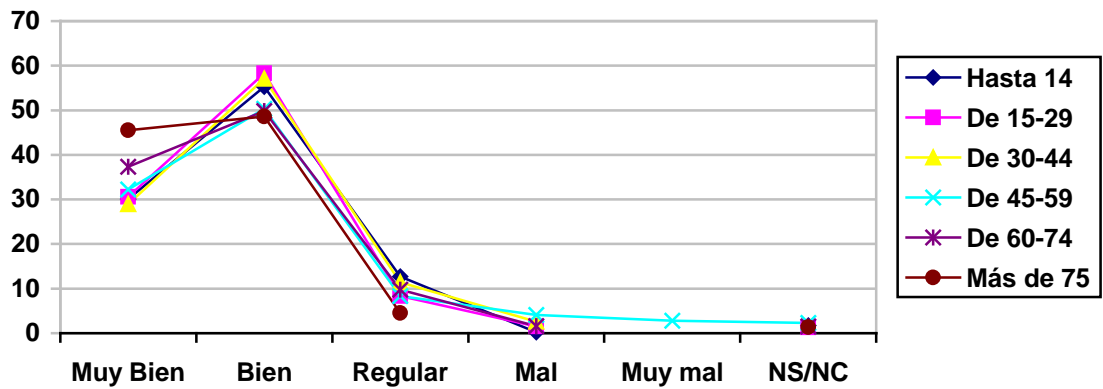
	2010	2011	2012	2013
Muy Bien	21,5	31,7	39,8	34,3
Bien	64,3	57,0	49,6	51,7
Regular	10,6	7,1	8,0	9,6
Mal	1,1	2,4	0,9	2,8
Muy mal	1,1	0,7		0,6
NS/NC	1,6	1,1	1,7	1,1



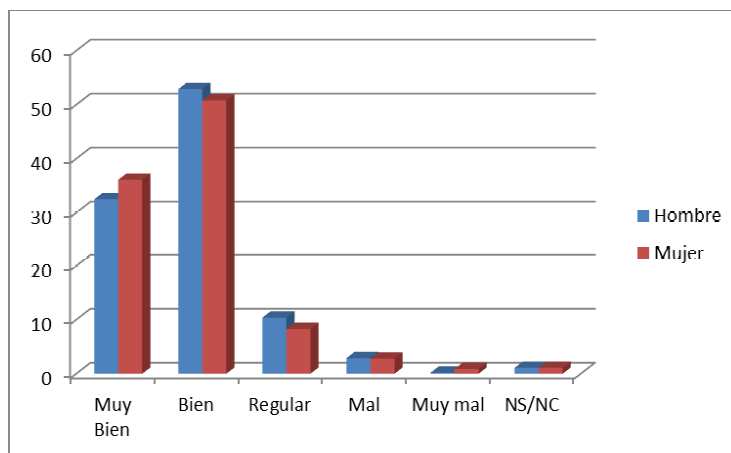
Por grupos de edad

	Hasta 14	De 15-29	De 30-44	De 45-59	De 60-74	Más de 75
Muy Bien	30,1	30,6	28,9	32,2	37,3	45,5
Bien	55,3	58,3	57,1	50,3	49,8	48,6
Regular	12,7	8,3	11,4	8,3	9,8	4,5
Mal	0,2	1,5	2,6	4,1	1,6	
Muy mal				2,8		
NS/NC	1,7	1,3		2,3	1,5	1,4

N = 995



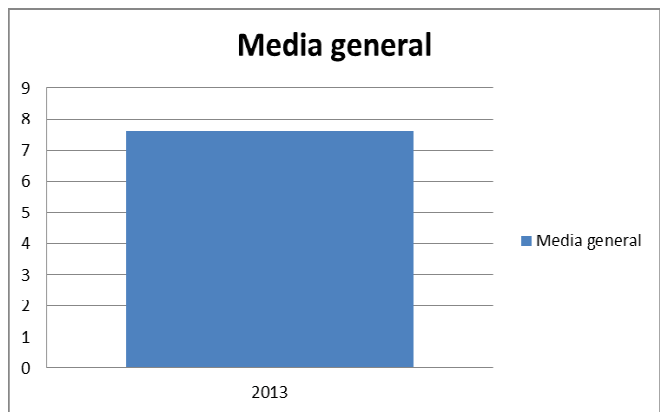
	Hombre	Mujer
Muy Bien	32,5	36,1
Bien	52,9	50,8
Regular	10,4	8,3
Mal	2,9	2,8
Muy mal	0,2	0,9
NS/NC	1,1	1,1



2.- Dígame por lo tanto su valoración media siendo 0 el mínimo y 10 el máximo

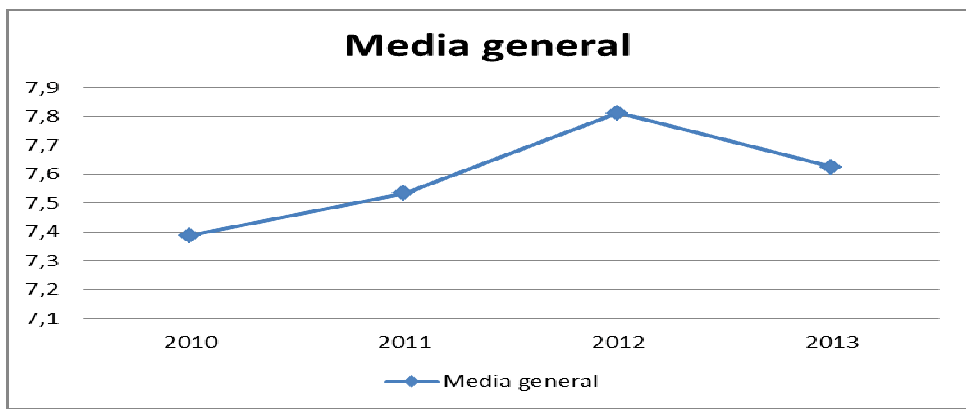
	2013
Media general	7,6

N = 995



Evolución 2010-2013

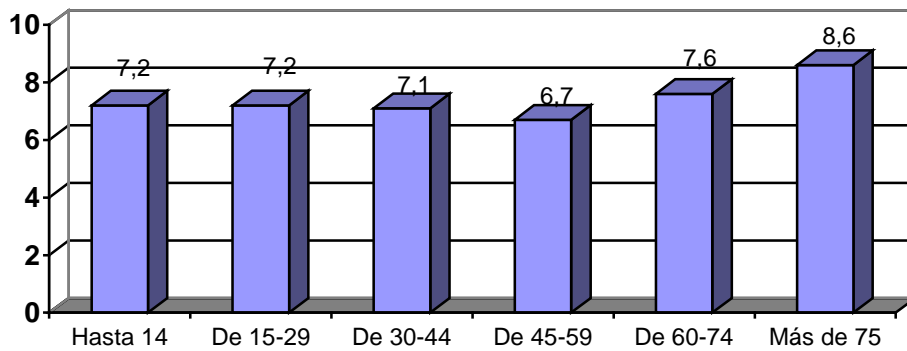
	2010	2011	2012	2013
Media general	7,4	7,5	7,8	7,6



Por grupos de edad

	Hasta 14	De 15-29	De 30-44	De 45-59	De 60-74	Más de 75
Media general	7,2	7,2	7,1	6,7	7,6	8,6

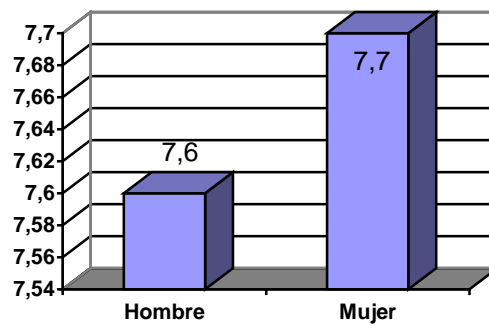
MEDIA GENERAL



N = 995

Por sexo

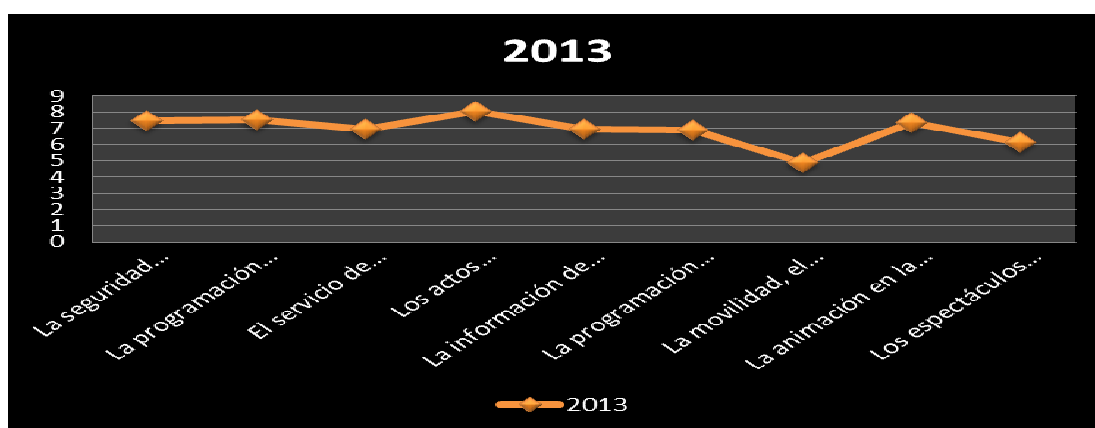
	Hombre	Mujer
Media general	7,6	7,7



3.- De la misma manera valóreme de 0 a 10 los siguientes aspectos:

	2013
La seguridad ciudadana, la tranquilidad en las calles	7,5
La programación infantil	7,5
El servicio de limpieza	6,9
Los actos tradicionales	8,1
La información de los actos	7,0
La programación musical	6,9
La movilidad, el transporte, los desplazamientos	4,9
La animación en la calle	7,3
Los espectáculos taurinos	6,1

N = 995



Evolución 2010-2013

	2010	2011	2012	2013
La seguridad ciudadana, la tranquilidad en las calles	7,3	7,4	7,6	7,5
La programación infantil	7,3	7,0	7,6	7,5
El servicio de limpieza	7,2	6,9	6,9	6,9
Los actos tradicionales	8,0	7,9	8,2	8,1
La información de los actos	7,3	7,5	7,7	7,0
La programación musical	7,1	6,8	7,1	6,9
La movilidad, el transporte, los desplazamientos	6,1	5,8	6,6	4,9
La animación en la calle	7,4	7,2	7,7	7,3
Los espectáculos taurinos	7,0	6,6	7,3	6,1

Por grupos de edad

	Hasta 14	De 15-29	De 30-44	De 45-59	De 60-74	Más de 75
La seg. ciudadana, la tranquilidad en calles	6,6	7,3	7,1	7,0	6,9	8,2
La programación infantil	7,9	7,6	6,7	7,0	7,2	8,0
El servicio de limpieza	7,4	7,0	6,7	6,4	6,4	6,7
Los actos tradicionales	7,4	7,5	7,5	7,7	8,2	8,3
La información de los actos	6,6	7,1	5,7	6,7	6,3	7,9
La programación musical	6,1	7,7	6,3	6,2	6,7	8,2
La movilidad, el transporte, los desplazam.	5,8	4,7	4,6	4,3	4,3	4,5
La animación en la calle	7,0	6,4	6,7	6,9	7,6	7,9
Los espectáculos taurinos	7,5	6,3	4,1	4,9	6,0	6,8

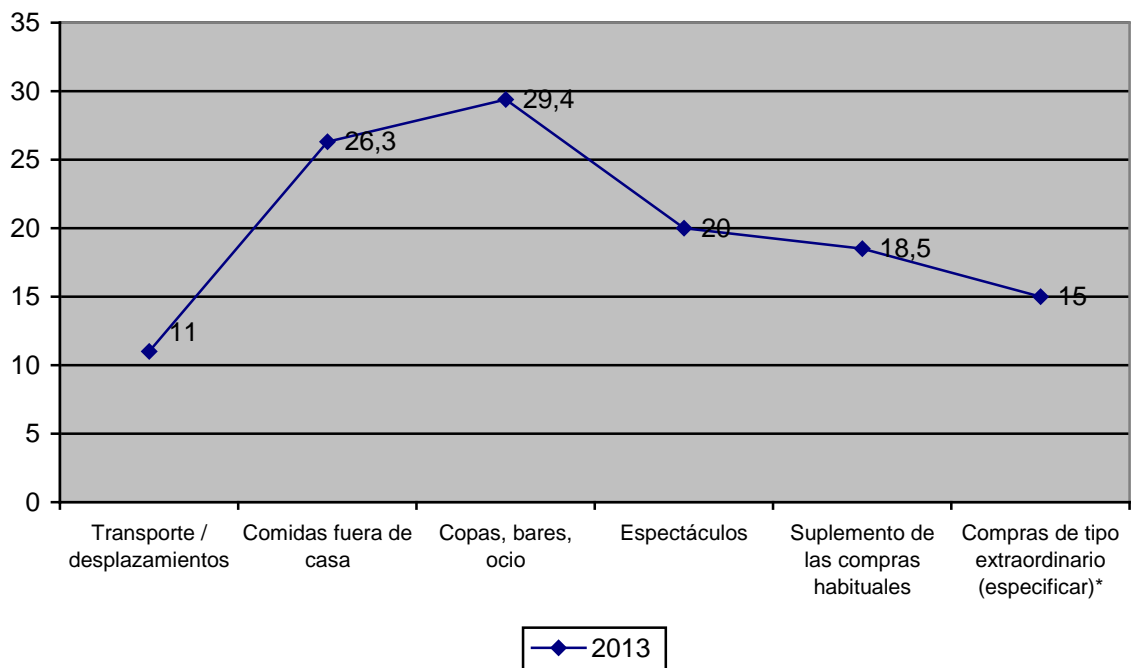
	Hombre	Mujer
La seguridad ciudadana, la tranquilidad en las calles	7,2	7,6
La programación infantil	7,3	7,7
El servicio de limpieza	7,2	6,7
Los actos tradicionales	7,9	8,2
La información de los actos	6,9	7,0
La programación musical	6,8	6,9
La movilidad, el transporte, los desplazamientos	5,5	4,4
La animación en la calle	7,0	7,6
Los espectáculos taurinos	6,4	5,9

4.- Me podría detallar cuanto ha gastado en.....

	Gasto en €
	2013
Transporte / desplazamientos	11,0
Comidas fuera de casa	26,3
Copas, bares, ocio	29,4
Espectáculos	20,0
Suplemento de las compras habituales	18,5
Compras de tipo extraordinario (especificar)*	15,0
Gasto medio por persona	120,2

N = 995

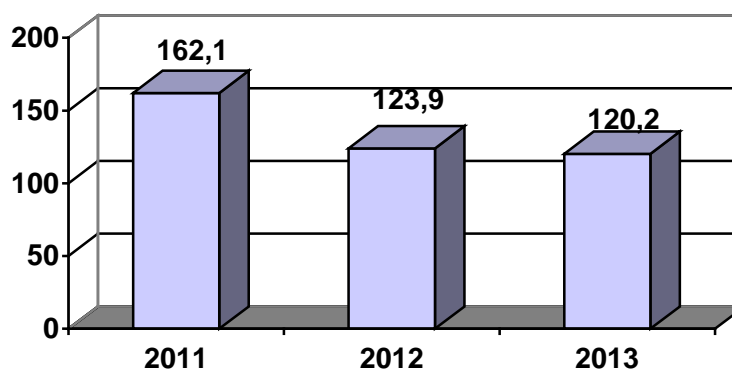
*Ropa, bolsos, gafas, zapatos, camisetas, complementos, traje tradicional, flores, propinas, artesanía, chiringuitos, regalos, etc.



Comparativo 2011-2013

	Gasto en €	Gasto en €	Gasto en €
	2011	2012	2013
Transporte / desplazamientos	10,8	13,2	11,0
Comidas fuera de casa	48,3	35,7	26,3
Copas, bares, ocio	36,9	26,7	29,4
Espectáculos	23,8	20,3	20,0
Suplemento de las compras habituales	22,4	15,8	18,5
Compras de tipo extraordinario	20,0	12,2	15,0
Gasto medio por persona	162,1	123,9	120,2

GASTO MEDIO POR PERSONA



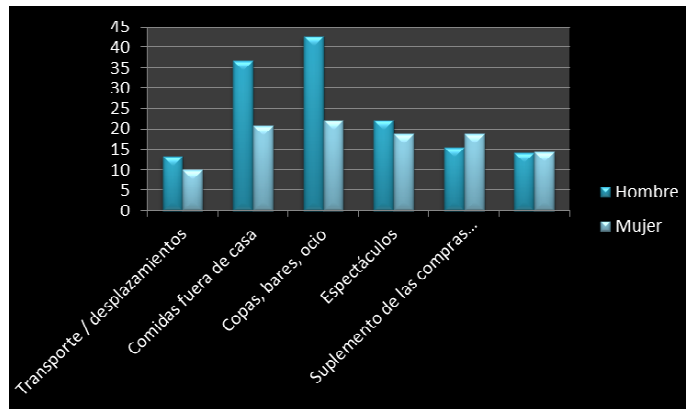
Por grupos de edad

	Hasta 14	De 15-29	De 30-44	De 45-59	De 60-74	Más de 75
Transporte / desplazamientos	5,3	11,0	12,6	14,6	13,5	4,4
Comidas fuera de casa	6,2	14,1	41,3	50,4	12,2	12,4
Copas, bares, ocio	14,0	33,0	30,1	47,8	27,9	7,5
Espectáculos	6,9	13,5	19,9	31,2	36,0	6,1
Suplemento de las compras habituales	3,2	23,1	15,6	27,0	16,9	12,9
Compras de tipo extraordinario	5,9	21,9	7,6	22,1	9,1	5,9
Total gasto medio	41,5	116,5	127,1	193,0	115,6	49,2

N = 995

Por sexo

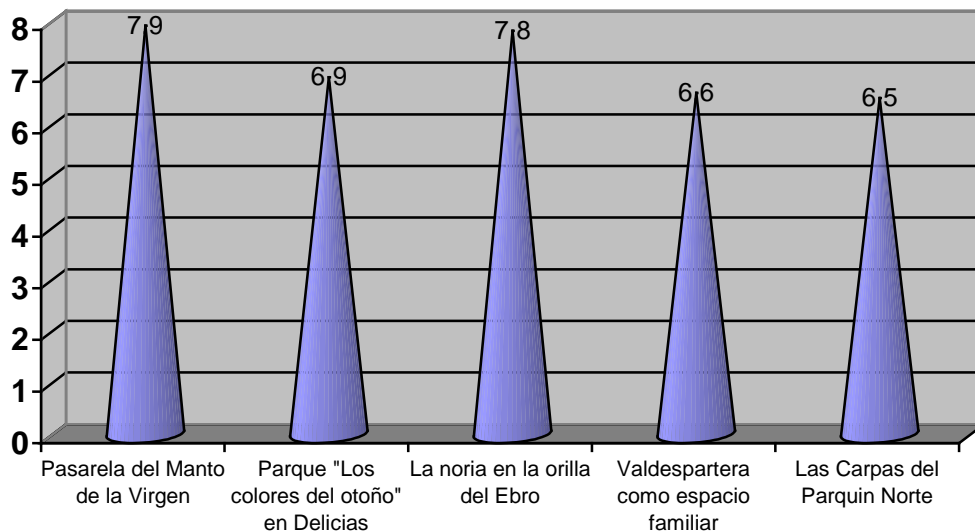
	Hombre	Mujer
Transporte / desplazamientos	13,3	9,9
Comidas fuera de casa	36,8	20,7
Copas, bares, ocio	42,8	22,1
Espectáculos	22,2	18,7
Suplemento de las compras habituales	15,6	18,9
Compras de tipo extraordinario	14,2	14,3
Total gasto medio	144,7	104,6



5.- Como ya sabrá, este año se han incorporado algunas novedades en las Fiestas del Pilar, valore, por favor, de 0 a 10 su opinión sobre ellas.

	Valoración
Pasarela del Manto de la Virgen	7,9
Parque "Los colores del otoño" en Delicias	6,9
La noria en la orilla del Ebro	7,8
Valdespartera como espacio familiar	6,6
Las Carpas del Parquin Norte	6,5

N = 995



Por grupos de edad

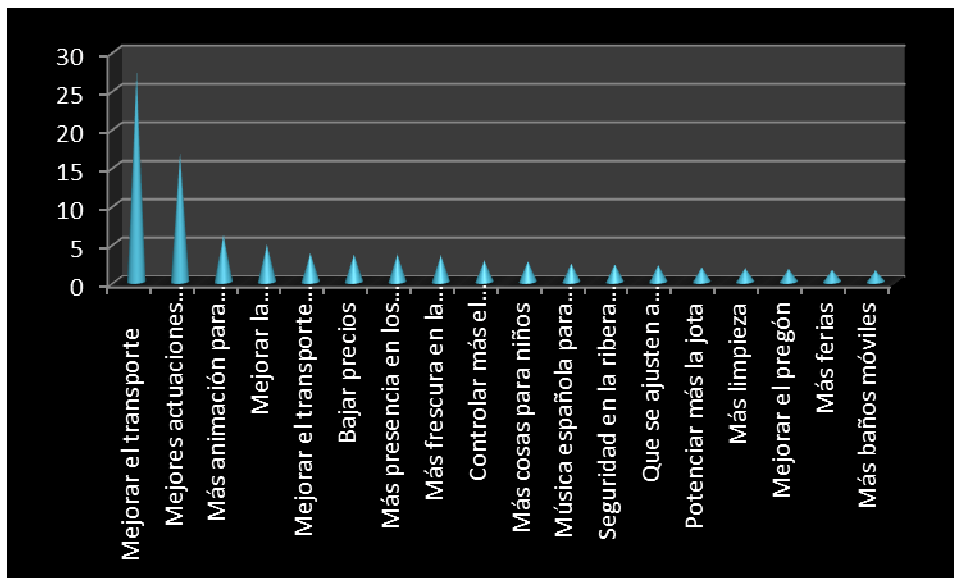
	Hasta 14	De 15-29	De 30-44	De 45-59	De 60-74	Más de 75
Pasarela del Manto de la Virgen	8,6	7,5	7,2	8,0	7,7	8,2
Parque "Los colores del otoño" en Delicias	8,1	7,0	6,6	6,1	5,3	8,1
La noria en la orilla del Ebro	7,7	7,6	8,2	7,6	7,9	7,7
Valdespartera como espacio familiar	5,9	7,2	6,8	5,5	7,2	6,8
Las Carpas del Parquin Norte	7,6	6,3	6,8	5,1	4,7	6,5

Por sexo

	Hombre	Mujer
Pasarela del Manto de la Virgen	7,9	7,8
Parque "Los colores del otoño" en Delicias	7,5	6,6
La noria en la orilla del Ebro	7,8	7,8
Valdespartera como espacio familiar	6,3	6,8
Las Carpas del Parquin Norte	7,1	6,0

6.- ¿Le gustaría añadir alguna propuesta para las Fiestas del Pilar 2014?

Mejorar el transporte	27,2
Mejores actuaciones / grupos musicales	16,8
Más animación para todos	6,1
Mejorar la organización de la Ofrenda	4,9
Mejorar el transporte de noche	3,7
Bajar precios	3,6
Más presencia en los barrios	3,6
Más frescura en la fiesta	3,5
Controlar más el botellón	2,8
Más cosas para niños	2,7
Música española para gente mayor	2,4
Seguridad en la ribera del Ebro	2,3
Que se ajusten a presupuesto	2,2
Potenciar más la jota	1,9
Más limpieza	1,8
Mejorar el pregón	1,7
Más ferias	1,6
Más baños móviles	1,5
Otros	16,8



FICHA TÉCNICA

AMBITO	ZARAGOZA CAPITAL
MUESTRA	995 UNIDADES
METODO	ENTREVISTA TELEFONICA
MUESTREO	ALEATORIO SIMPLE PARA EL ELEMENTO MUESTRAL CON CUOTAS DE SEXO Y EDAD
NIVEL DE CONFIANZA	95,5 % SIENDO P=Q=0,5
MARGEN DE ERROR	+/- 3,16 %
TRABAJO DE CAMPO	12 DE OCTUBRE DE 2013
REALIZACION	A + M

Conclusiones

- Los datos de satisfacción media y la valoración ofrecen datos muy similares al año anterior, ya que un 86% de los ciudadanos consideran las fiestas Muy buenas/buenas. La valoración media marca una buena tendencia al alza aunque disminuye ligeramente con respecto al 2012
- En lo referente a las valoraciones particulares la más valorada es los actos tradicionales y la menos la movilidad y el transporte. Este último aspecto desciende en todos los grupos de edad por debajo del 5. En el resto de aspectos las diferencias son muy poco significativas, con muy ligeras variaciones, salvo en la valoración de los espectáculos taurinos, especialmente en la programación de las corridas de toros
- Como en años anteriores y con respecto a la edad existe un equilibrio en la opinión prácticamente en todas las edades en lo más y menos valorado, en el resto va por gustos generacionales.
- El gasto medio por persona ha sido de 120 euros. La variación con respecto al 2012 es de 3 euros por persona. Se mantienen los consumos por edades con las lógicas diferencias, pero resulta curioso que la mujer gaste 40 euros menos que el hombre.

- Las novedades de este año han sido acogidas entre el bien alto y el notable, especialmente la pasarela de la Virgen y la noria
- Los zaragozanos proponen para las fiestas de 2014 sobre todo mejorar el transporte y las actuaciones musicales