

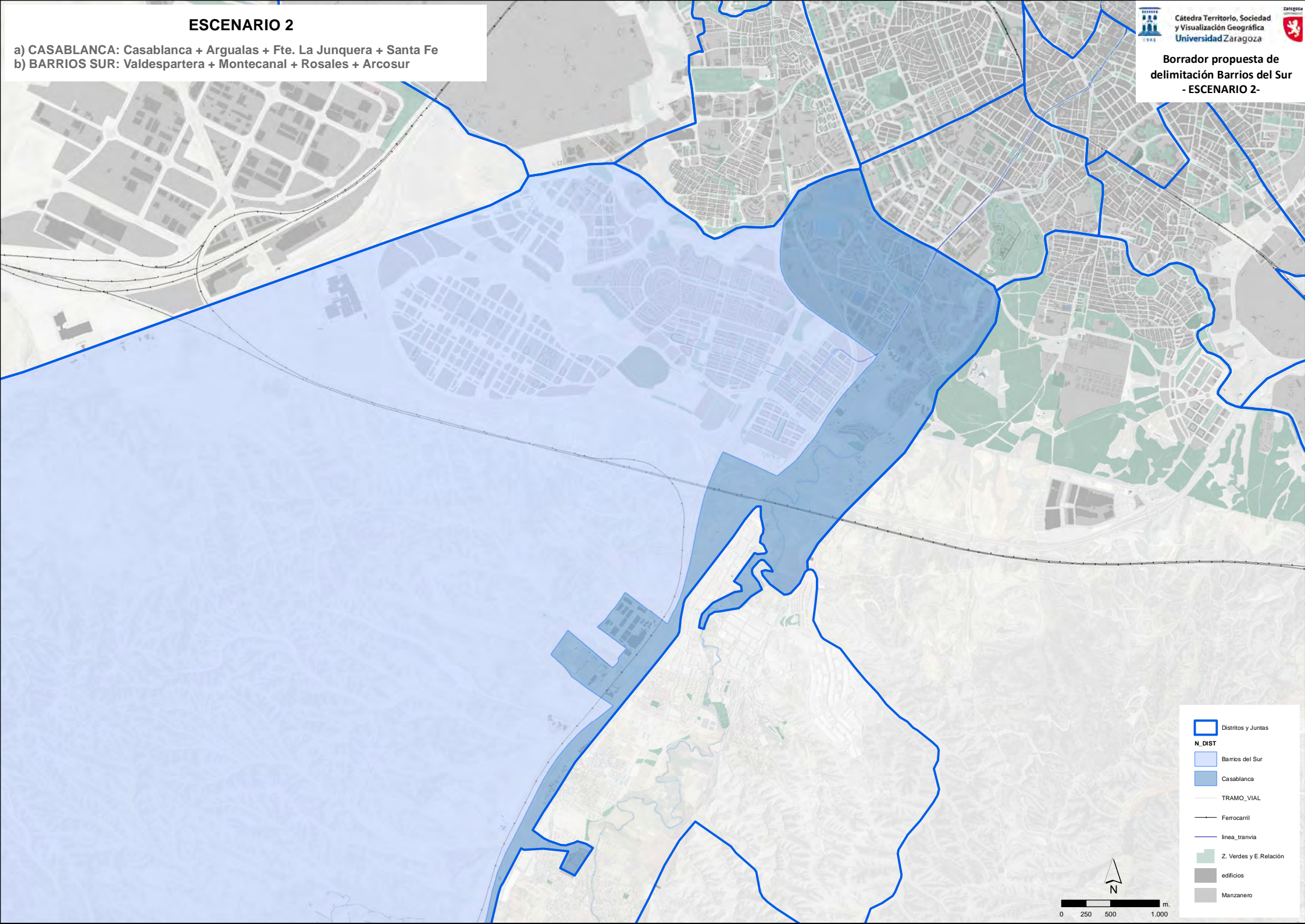
# MEMORIA DE VALORACIÓN SOCIODEMOGRÁFICA Y DE SERVICIOS PARA LA RECONFIGURACIÓN DEL DISTRITO DE CASABLANCA EN DOS NUEVAS DELIMITACIONES



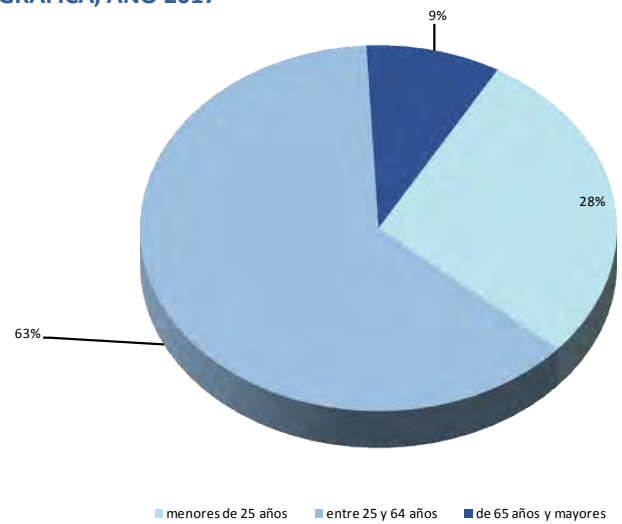
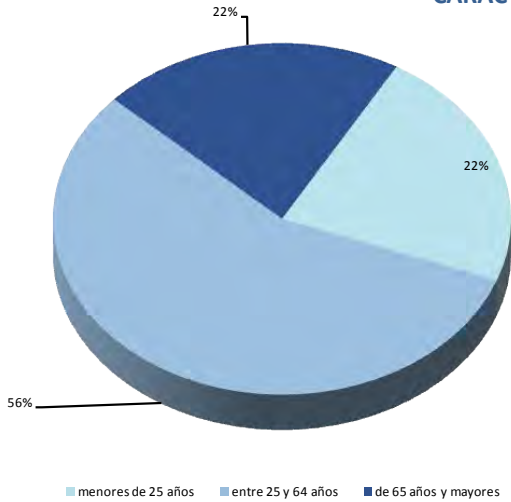
## PERSPECTIVAS SOCIODEMOGRÁFICAS DE LOS NUEVOS ESPACIOS

## ESCENARIO 2

- a) CASABLANCA: Casablanca + Argualas + Fte. La Junquera + Santa Fe
- b) BARRIOS SUR: Valdespartera + Montecanal + Rosales + Arcosur

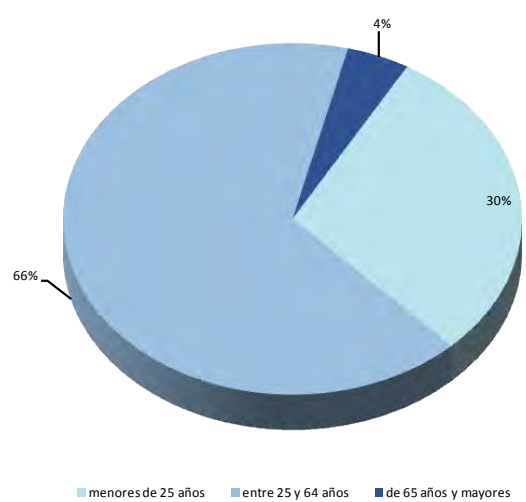
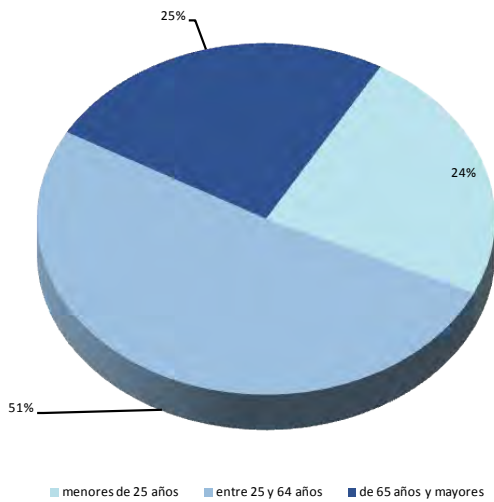


### CARACTERIZACIÓN DEMOGRÁFICA, AÑO 2017



grandes grupos de población zaragoza	habitantes
menores de 25 años	156.486
entre 25 y 64 años	393.260
de 65 años y mayores	149.961
total población	699.707

grandes grupos de población distrito actual	habitantes
menores de 25 años	12.717
entre 25 y 64 años	28.317
de 65 años y mayores	4.129
total población	45.163



grandes grupos de pob. CASABLANCA	habitantes
menores de 25 años	2.426
entre 25 y 64 años	5.271
de 65 años y mayores	2.582
total población	10.279

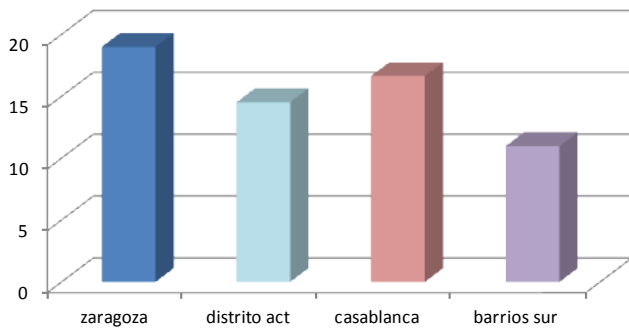
grandes grupos de pobl. BARRIOS DEL SUR	habitantes
menores de 25 años	10.291
entre 25 y 64 años	23.046
de 65 años y mayores	1.547
total población	34.884



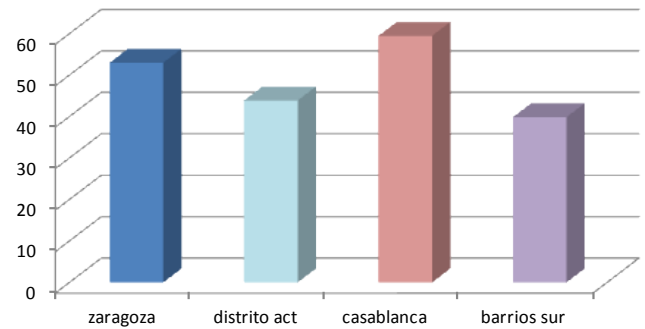
## CARACTERIZACIÓN DEMOGRÁFICA, AÑO 2017

	sobreenvejecimiento	dependencia	infancia	juventud
zaragoza	19,02	53,03	13,22	61,68
distrito actual	14,53	43,92	21,38	233,81
CASABLANCA	16,65	59,51	12,19	48,53
BARRIOS DEL SUR	10,99	39,89	24,08	543,05

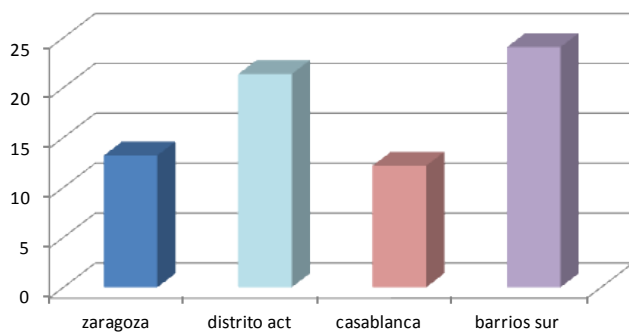
### índice de sobreenvejecimiento



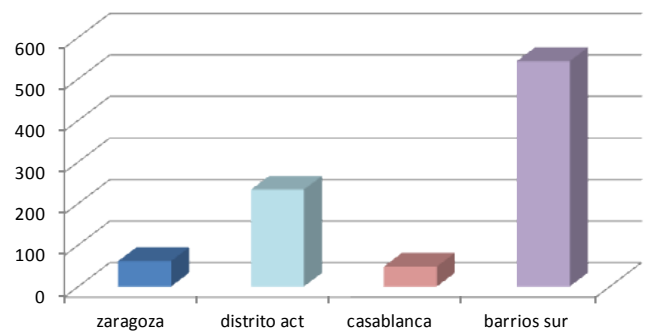
### índice de dependencia



### índice de infancia

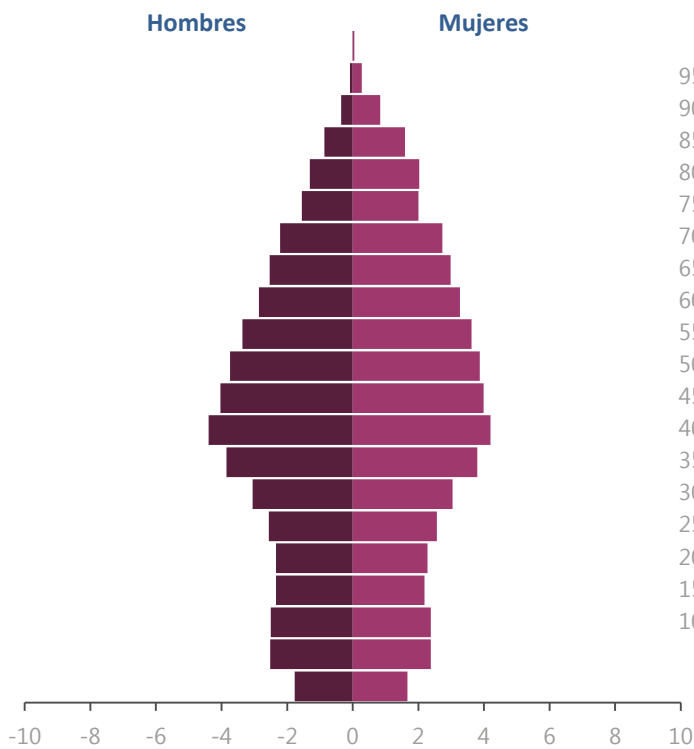


### índice de juventud

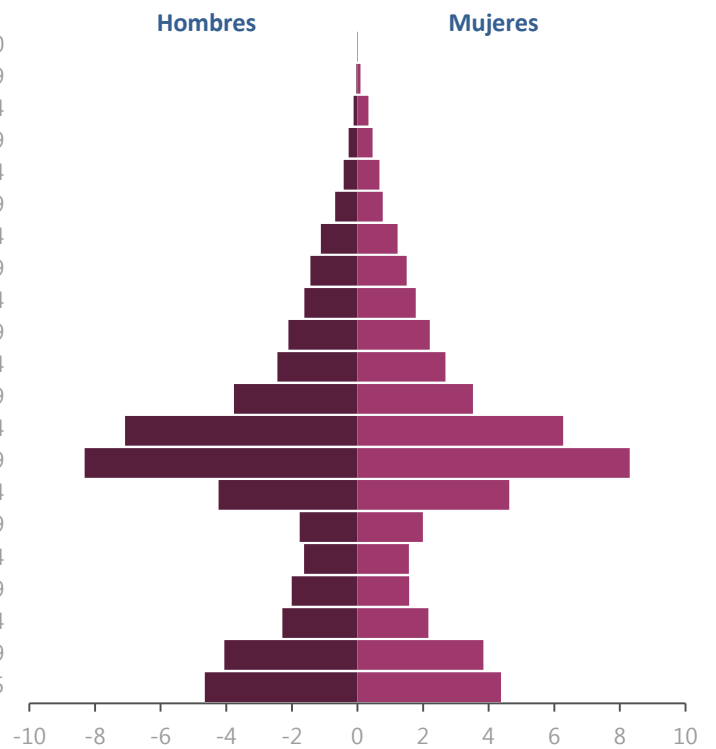


## CARACTERIZACIÓN DEMOGRÁFICA, AÑO 2017

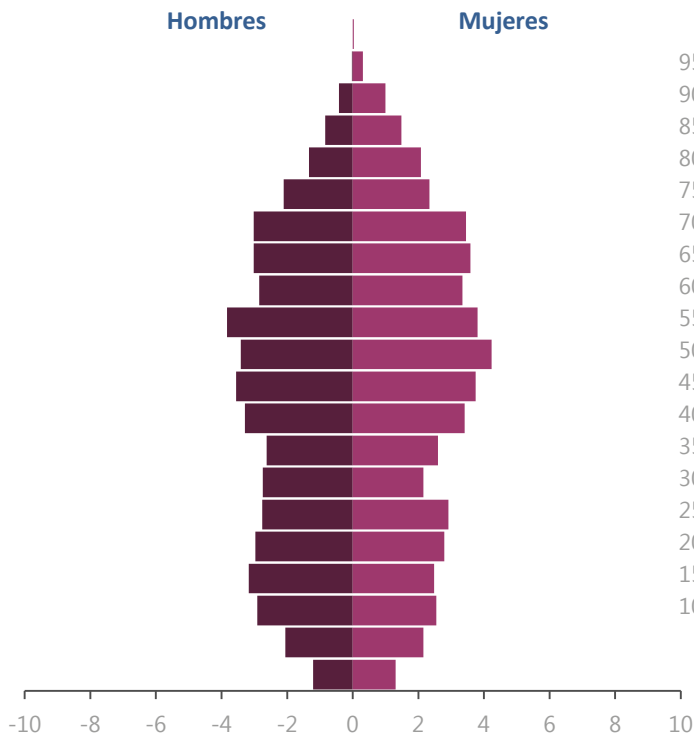
**PIRÁMIDE DE EDAD RELATIVA DE ZARAGOZA**  
699.707 habitantes



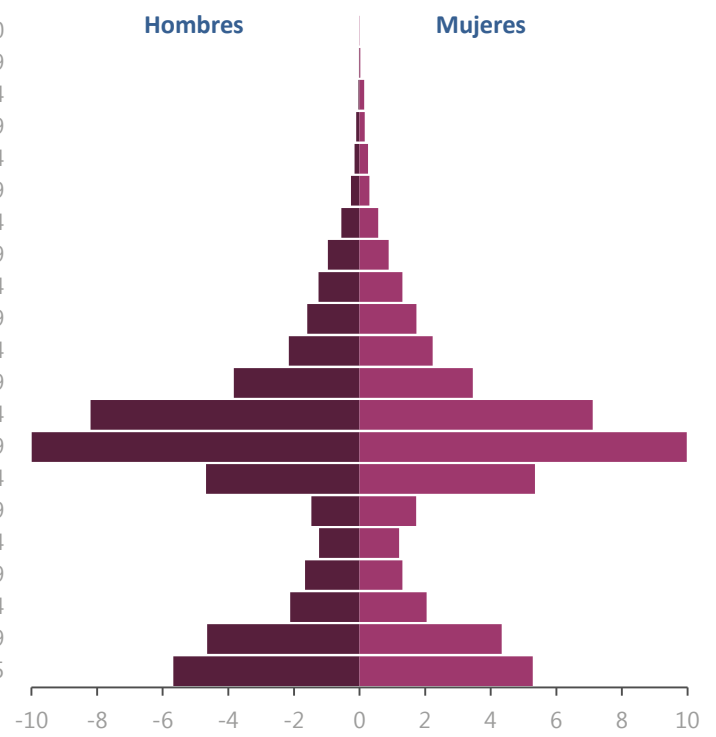
**PIRÁMIDE DE EDAD RELATIVA DEL DISTRITO ACTUAL**  
45.163 habitantes



**PIRÁMIDE DE EDAD RELATIVA DE CASABLANCA**  
10.279 habitantes



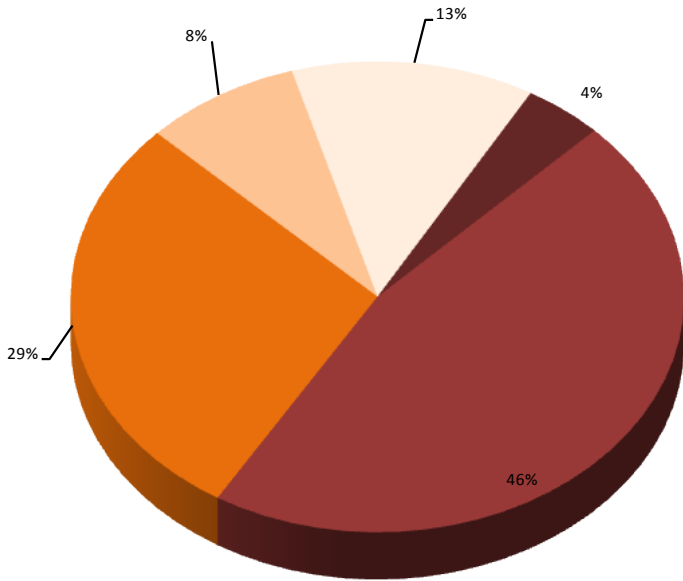
**PIRÁMIDE DE EDAD RELATIVA DE BARRIOS DEL SUR**  
34.884 habitantes



## NIVELES DE FORMACIÓN DE LA POBLACIÓN DE 25 AÑOS Y MÁS (AÑO 2017)

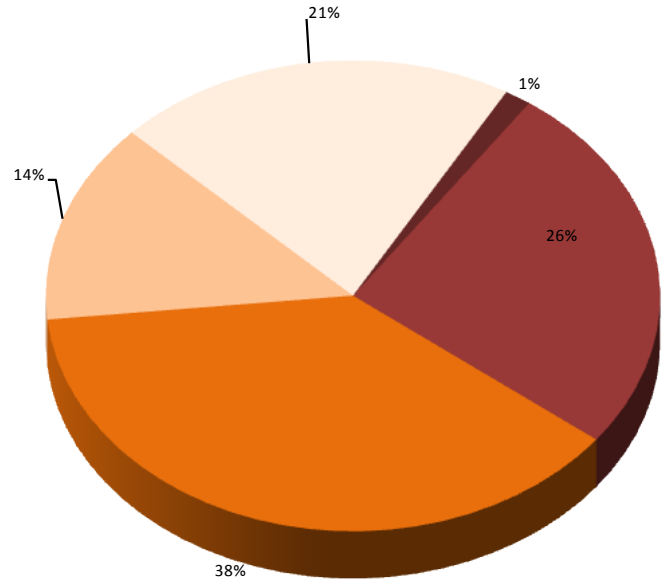
### NIVELES DE FORMACIÓN DE ZARAGOZA

699.707 habitantes (543.221 > 24 años)



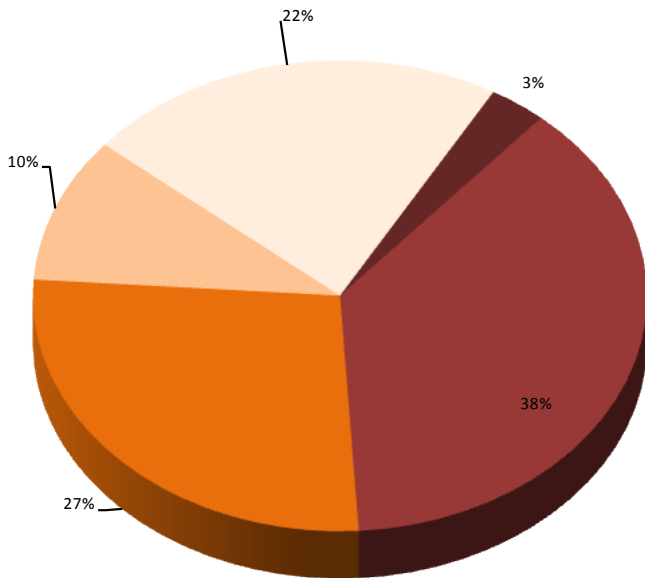
### NIVELES DE FORMACIÓN DEL DISTRITO ACTUAL

45.163 habitantes (32.446 > 24 años)



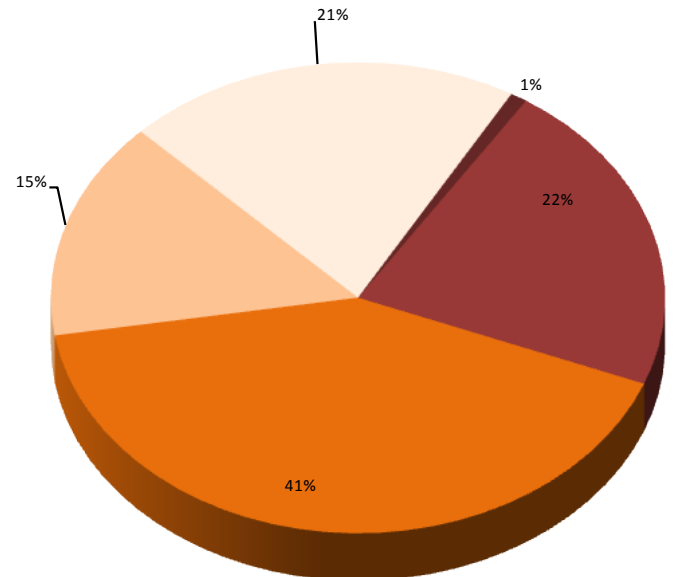
### NIVELES DE FORMACIÓN DE CASABLANCA 1

10.279 habitantes (7.853 > 24 años)



### NIVELES DE FORMACIÓN DE BARRIOS DEL SUR 1

24.593 habitantes (24.593 > 24 años)

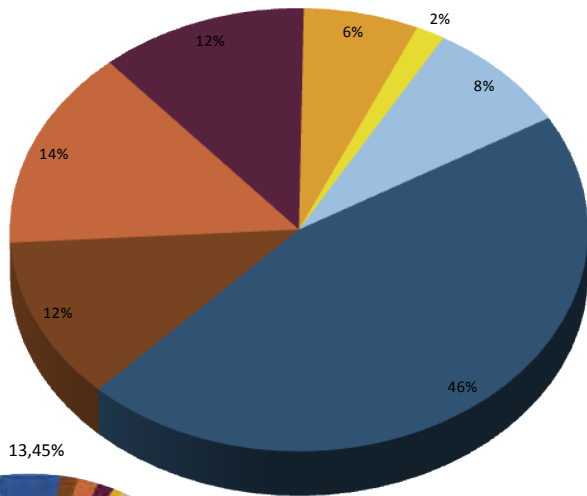


■ Sin Estudios   ■ Estudios primarios   ■ Estudios ESO   ■ Diplomados Univ   ■ Licenciados y Doctores



## GRANDES GRUPOS DE NACIONALIDADES, POBLACIÓN ESPAÑOLA Y EXTRANJERA (AÑO 2017)

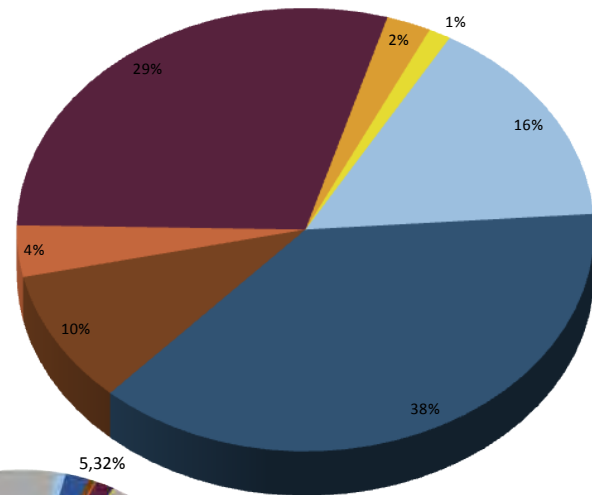
**GRUPOS DE NACIONALIDAD DE ZARAGOZA**  
699.707 habitantes (13,45% pob. extranjera)



13,45%

86,55%

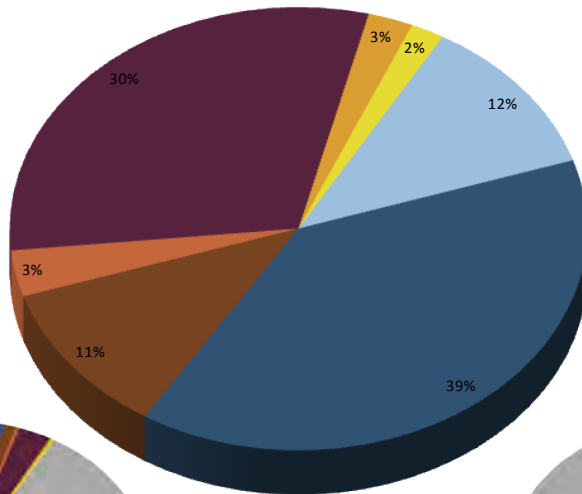
**GRUPOS DE NACIONALIDAD DEL DISTRITO ACTUAL**  
45.163 habitantes (5,31% pob. extranjera)



5,32%

94,68%

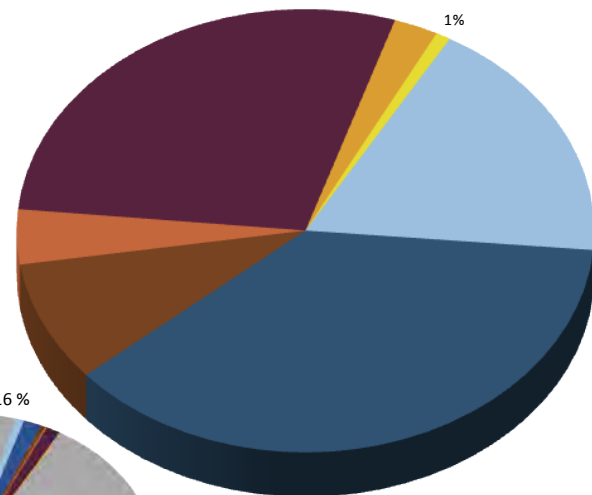
**GRUPOS DE NACIONALIDAD DE CASABLANCA 1**  
10.279 habitantes (9,26% pob. extranjera)



9,26%

90,74%

**GRUPOS DE NACIONALIDAD DE BARRIOS DEL SUR 1**  
34.884 habitantes (4,16% pob. extranjera)



4,16%

95,84%

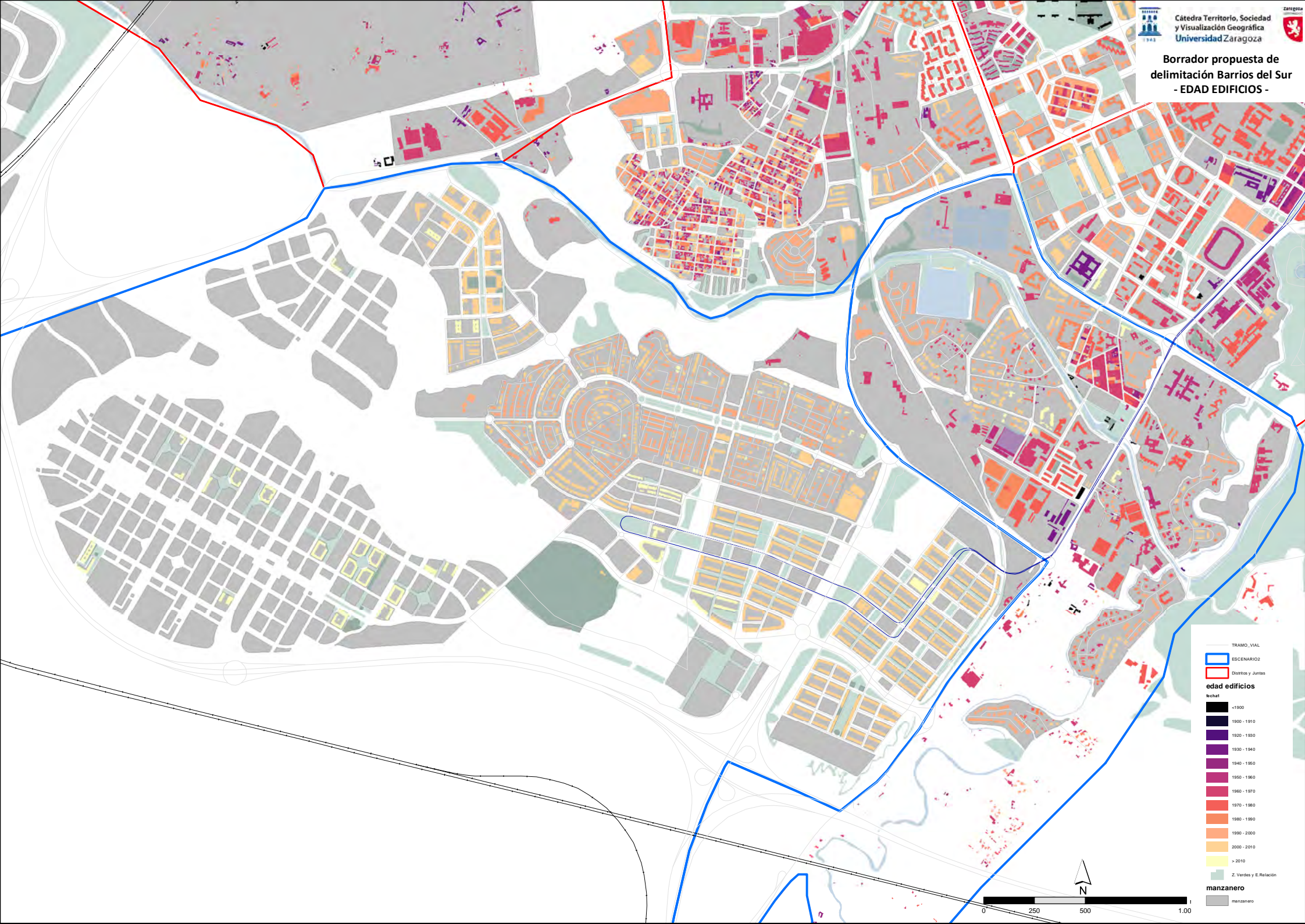
Españoles
  Mundo Occidental
  Resto de Europa
  África cuenca mediterránea
  África Subsahariana
  América central y sur
  Chinos
  Resto de Asia







Borrador propuesta de delimitación Barrios del Sur  
- EDAD EDIFICIOS -



TRAMO\_VIAL

ESCENARIO2

Distritos y Juntas

edad edificios

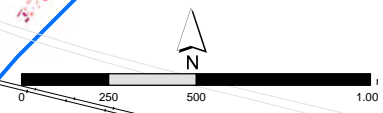
fecha

- <1900
- 1900 - 1910
- 1920 - 1930
- 1930 - 1940
- 1940 - 1950
- 1950 - 1960
- 1960 - 1970
- 1970 - 1980
- 1980 - 1990
- 1990 - 2000
- 2000 - 2010
- > 2010

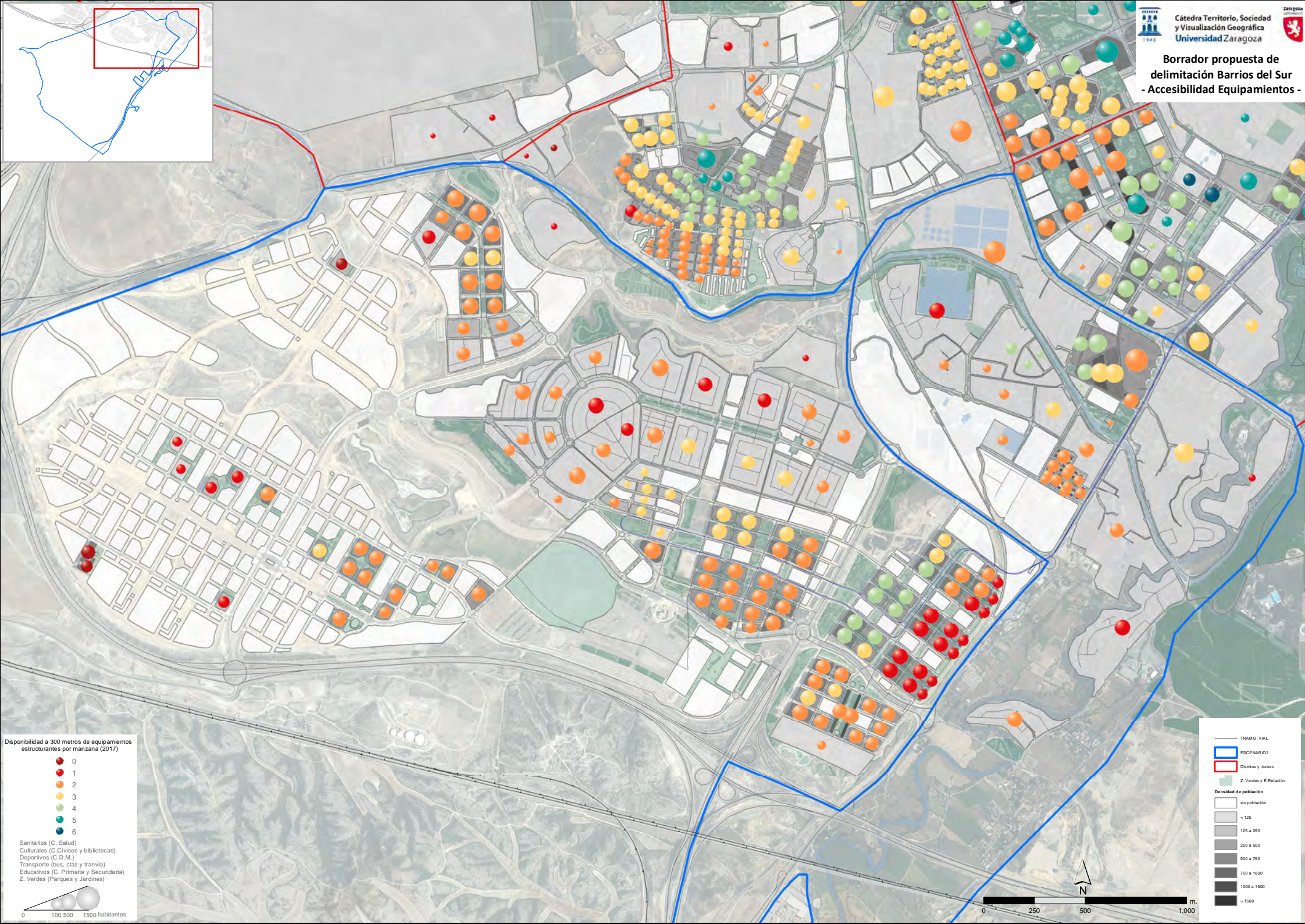
Z. Verdes y E. Relación

manzanero

manzanero



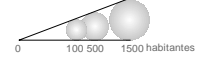
**Borrador propuesta de delimitación Barrios del Sur - Accesibilidad Equipamientos -**



Disponibilidad a 300 metros de equipamientos estructurantes por manzana (2017)

- 0
- 1
- 2
- 3
- 4
- 5
- 6

Sanitarios (C. Salud)  
 Culturales (C. Cívicos y bibliotecas)  
 Deportivos (C.D.M.)  
 Transporte (bus, ctaz y tranvía)  
 Educativos (C. Primaria y Secundaria)  
 Z. Verdes (Parques y Jardines)



TRAMO\_VIAL  
 ESCENARIO2  
 Distritos y Juntas  
 Z. Verdes y E.Relación

**Densidad de población**  
 sin población  
 < 125  
 125 a 250  
 250 a 500  
 500 a 750  
 750 a 1000  
 1000 a 1500  
 > 1500

