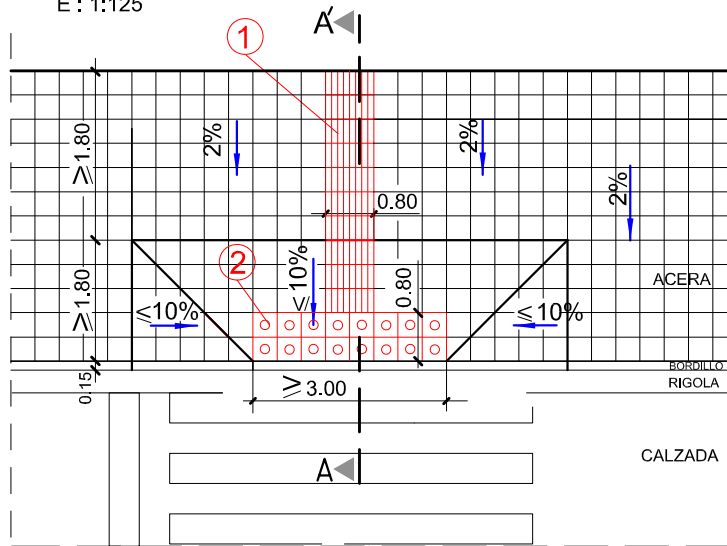


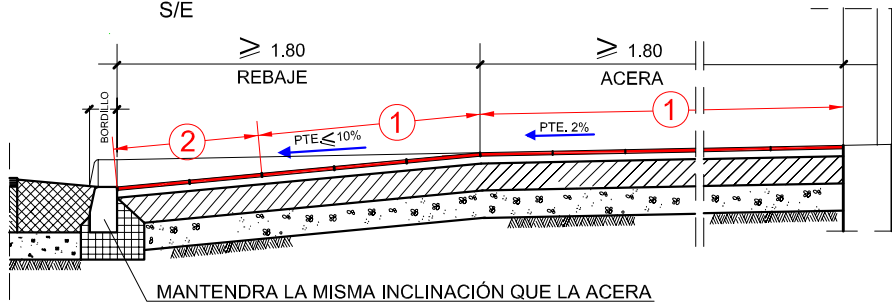
ACERAS DE ANCHO $> 3.60m$

E : 1:125



SE PROCURARA QUE LA LONGITUD DE REBAJE A COTA 0 SEA IGUAL AL ANCHO DE PASO

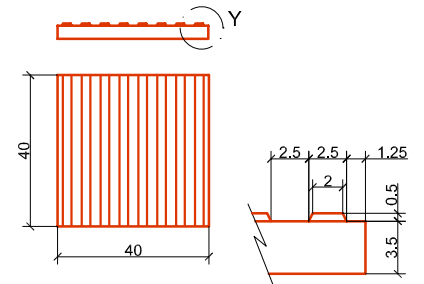
SECCION A-A'



- ① PAVIMENTO ESPECIAL TACTIL DIRECCIONAL CON BALDOSA HIDRAULICA DE CONTRASTE CROMATICO CON ACANALADURAS
- ② PAVIMENTO ESPECIAL TACTIL DE ADVERTENCIA CON BALDOSA HIDRAULICA DE CONTRASTE CROMATICO DE TACOS CIRCULARES

① DETALLE BALDOSA ESPECIAL TACTIL DIRECCIONAL S/E

Norma de ref: UNE-CEN/ TS 15209EX SEGUN MODELO I-16



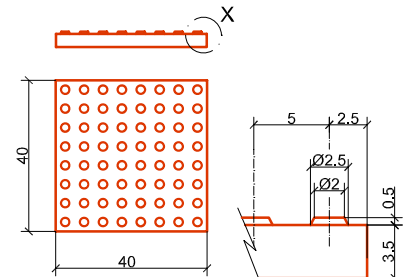
DETALLE -Y-

BALDOSA 40x40x3,5 cm

COTAS EN cm

② DETALLE BALDOSA ESPECIAL TACTIL DE ADVERTENCIA S/E

Norma de ref: UNE-CEN/ TS 15209EX SEGUN MODELO I-16

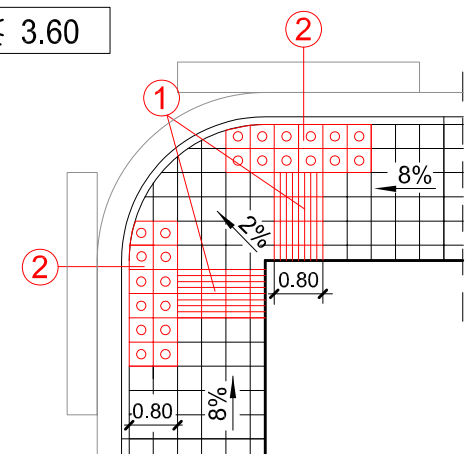
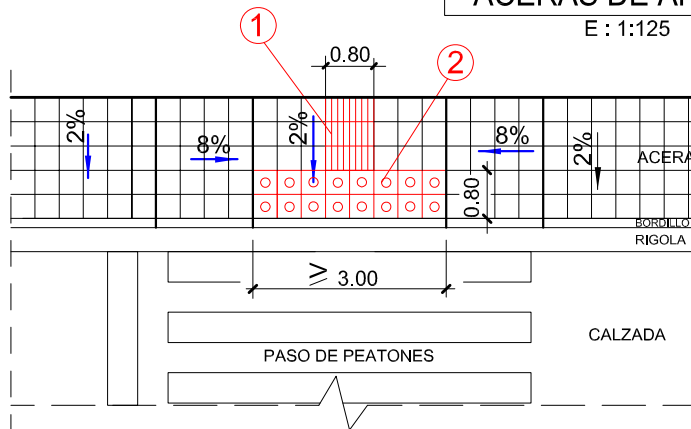


DETALLE -X-

BALDOSA 40x40x3,5 cm (8x8) tacos

ACERAS DE ANCHO ≤ 3.60

E : 1:125



PLANO : **REBAJE DE BORDILLO EN PASO DE PEATONES EN ACERAS**

ESCALA ORIGINAL A4 1:125 S/E

ESCALA GRAFICA



MODELO N°

I-2-1

ABRIL 2017

