

Plan wifi: derecho a internet

Tutorial de acceso Windows 10

1 Para poder navegar por internet a través de la wifi AYO.INTERNET es necesario registrarse previamente, es decir, crear una cuenta de usuario.

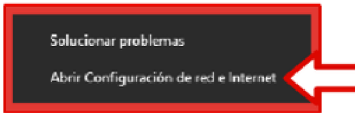
El registro se hace conectándose vía web a través de la url <https://reg.zaragoza.es/auth/register/> (ver tutorial de registro)

2 Pulse botón derecho sobre icono wifi

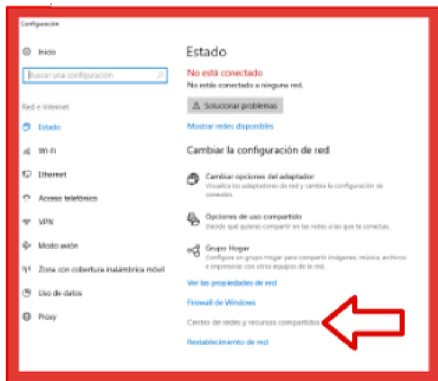


Solucionar problemas
Abrir Configuración de red e Internet

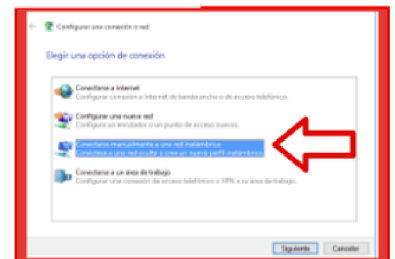
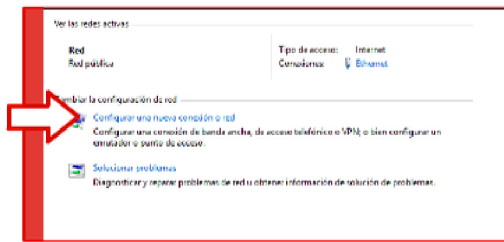
3 Pulse "Abrir Configuración de red e Internet"



4 Pulse "Centro de redes y recursos compartidos"

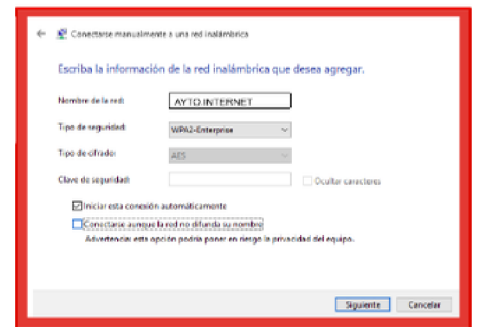


5 Pulse en "Configurar una nueva conexión o red" y después en "Conectarse manualmente a una red inalámbrica"

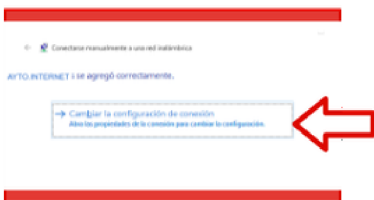


6 Rellene los siguientes campos:
1. Nombre de la red: AYO.INTERNET
2. Tipo de seguridad: WPA2-Enterprise

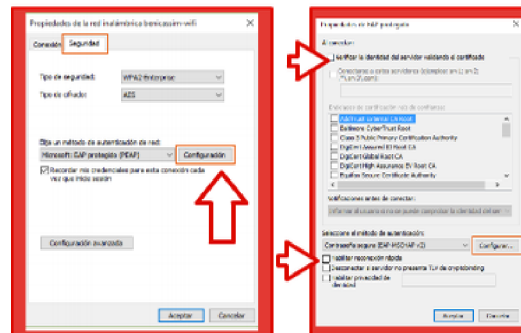
Después pulse el botón Siguiente



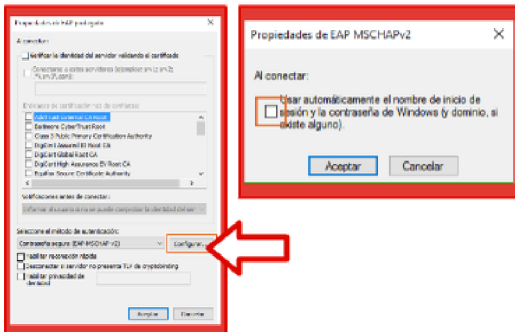
7 Pulse en "Cambiar la configuración de conexión"



8 Seleccione la pestaña Seguridad y pulse el botón "Configuración". En la ventana que se abre, desmarque las opciones:
- Verificar la identidad del servidor validando el certificado
- Habilitar reconexión rápida



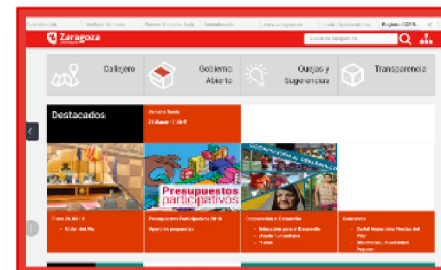
9 Pulse en el botón "Configurar" y en la ventana que se abre desmarque "Usar automáticamente el nombre de inicio de sesión y la contraseña de Windows (y dominio, si existe alguno)."



12 Aparecerá el mensaje "Conectada, segura" Ya podrá navegar a través de su navegador y utilizar aplicaciones móviles



11 Se abre otra página. En ella rellene los siguientes campos:
1. Nombre de usuario: se introduce el número 34 seguido del teléfono, por ejemplo 346XXXXXXX.
2. Contraseña: contraseña con la que se registró
Pulse el botón Aceptar.



10 Pulse botón izquierdo sobre icono wifi y después sobre la red AYO.INTERNET

