

# ECAZ 3.0

## INFORME PROVISIONAL

### CALIDAD DEL AIRE 2018

#### de Zaragoza



Nieves López  
Consejo Sectorial de la Agenda 21  
Local de Zaragoza  
Martes 5 de febrero de 2019

# RED DE CALIDAD DEL AIRE DE LA CIUDAD DE ZARAGOZA

- **CENTRO DE CONTROL**
- **8 ESTACIONES REMOTAS**
- **4 ESTACIONES METEOROLÓGICAS**
- **PANEL DE INFORMACIÓN AMBIENTAL**
- **OTROS MEDIOS DE TRANSMISIÓN DE LA INFORMACIÓN Y EDUCACIÓN AMBIENTAL**



# RENDIMIENTOS HORARIOS

## Nº DATOS VÁLIDOS 2018

CAPTURA MÍNIMA DE DATOS: **85%** EN MEDICIONES FIJAS PARA REALIZAR EVALUACIÓN SEGÚN R.D. 102/2011 RELATIVO A LA MEJORA DE LA CALIDAD DEL AIRE

### Porcentaje de datos válidos por contaminante

SO<sub>2</sub>: 96,3 – 99,8%

NO<sub>2</sub>: 95,3 – 99,6%

PM10: 72,4 – 97,6%

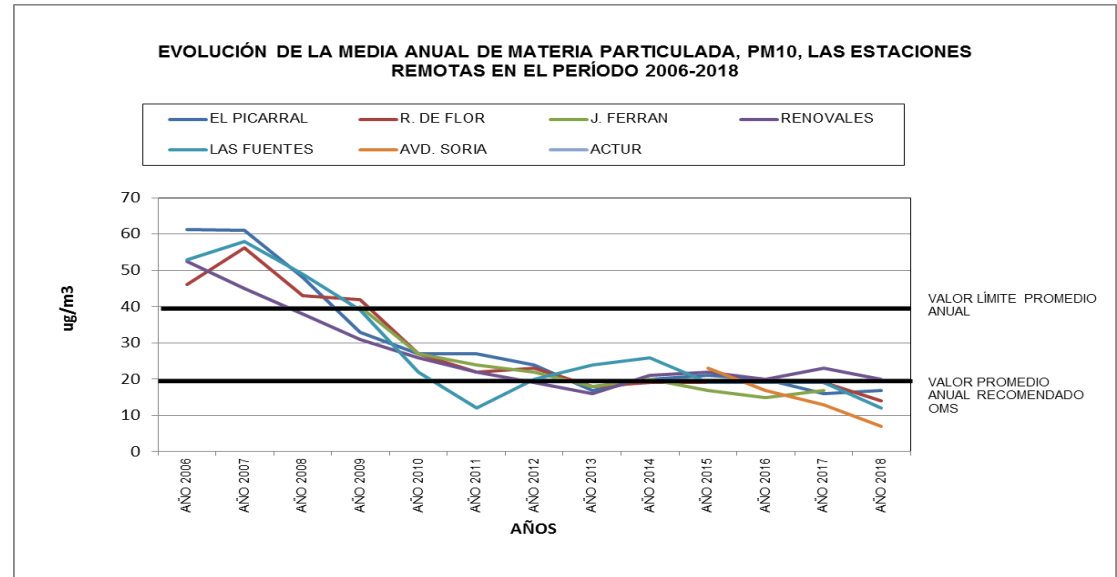
O<sub>3</sub>: 73,2 – 99,6%

CO: 94,3 – 98,6%

SH<sub>2</sub>: 98,5 – 99,8%

PM2,5: 86,8%

# Evolución de media anual PM10 - 2018



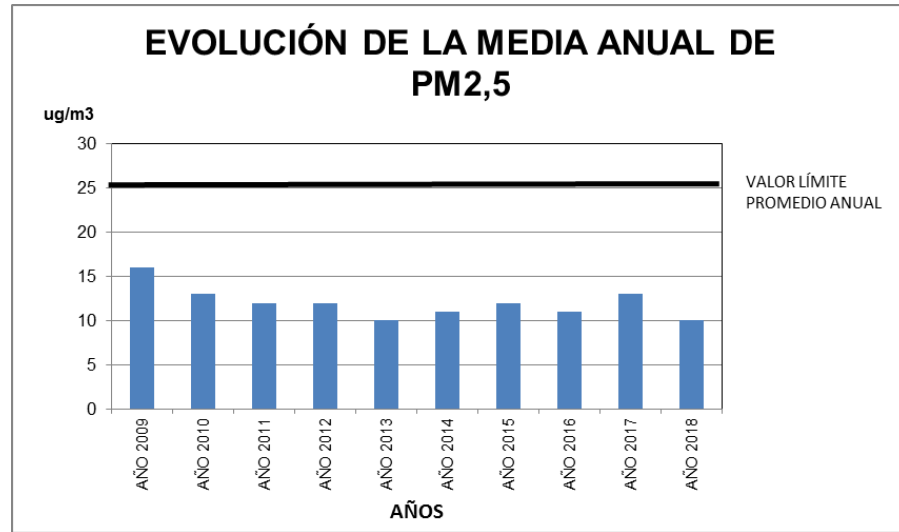
<b>R. D. 102/2011</b>						
PM10	SIN DESCUENTO DE EPISODIOS AFRICANOS			DESCONTANDO EPISODIOS AFRICANOS		
	MAX. VALOR DIARIO (50 ug/m3)	Nº SUPERACIÓN V.L.D. (PERTIMIDAS 35 VECES AÑO)	VALOR PROMEDIO ANUAL (40 ug/m3)	MAX. VALOR DIARIO (50 ug/m3)	Nº SUPERACIÓN V.L.D. (PERTIMIDAS 35 VECES AÑO)	VALOR PROMEDIO ANUAL (40 ug/m3)
<b>EL PICARRAL</b>	78	2	16			
<b>LAS FUENTES</b>	51	1	12			
<b>RENOVALES</b>	75	3	20			
<b>R. DE FLOR</b>	38	0	14			
<b>AVD. SORIA</b>	94	1	7			
<b>ACTUR</b>	39	0	9			
<b>Media ciudad</b>	11 ug/m3					

# Materia Particulada

## PM2,5 2018

**VALOR LÍMITE ANUAL (AÑO CIVIL):**  
**25  $\mu\text{g}/\text{m}^3$**

Fecha de cumplimiento del valor límite en vigor desde el 1 de enero de 2015

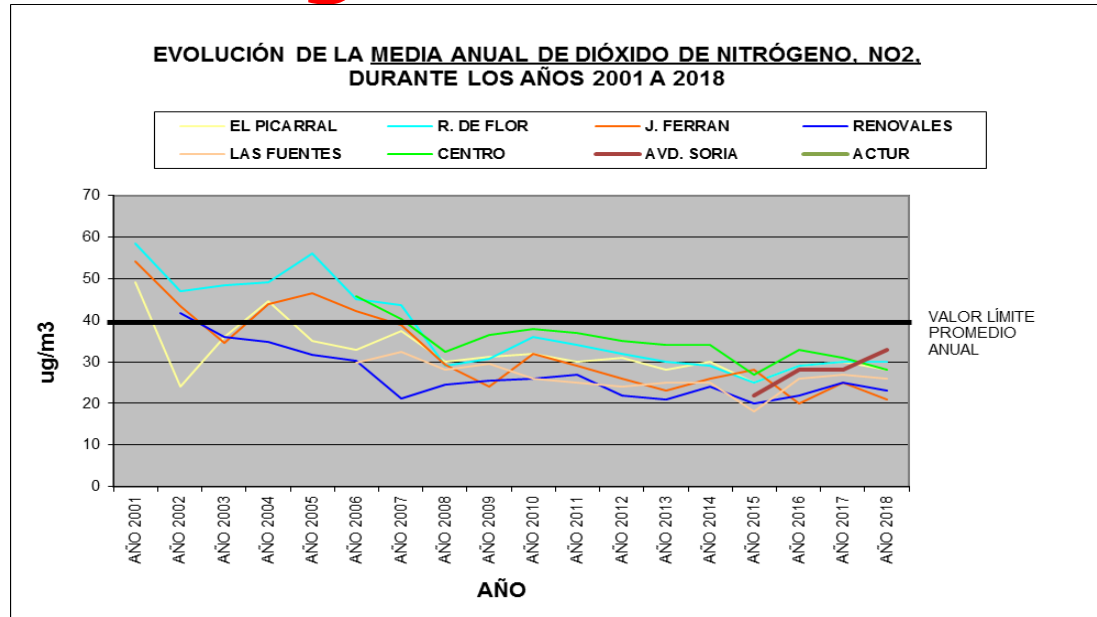


PM2,5	MEDIA ANUAL $\mu\text{g}/\text{m}^3$
RENOVALES	10

Interviene en el cálculo del **Índice medio de exposición, IME** a nivel nacional

# Dióxido de Nitrógeno

## NO<sub>2</sub> 2018



NO <sub>2</sub>	Máx. Promedio horario (V.L. .Horario. 200 µg/m <sup>3</sup> Permitidas 18 veces/año)	Promedio Anual (V.L. Anual 40 µg/m <sup>3</sup> )
EL PICARRAL	145	28
LAS FUENTES	147	26
RENOVALES	105	23
R. DE FLOR	143	30
CENTRO	121	28
J. FERRÁN	108	21
AVD. SORIA	149	33
ACTUR	123	28

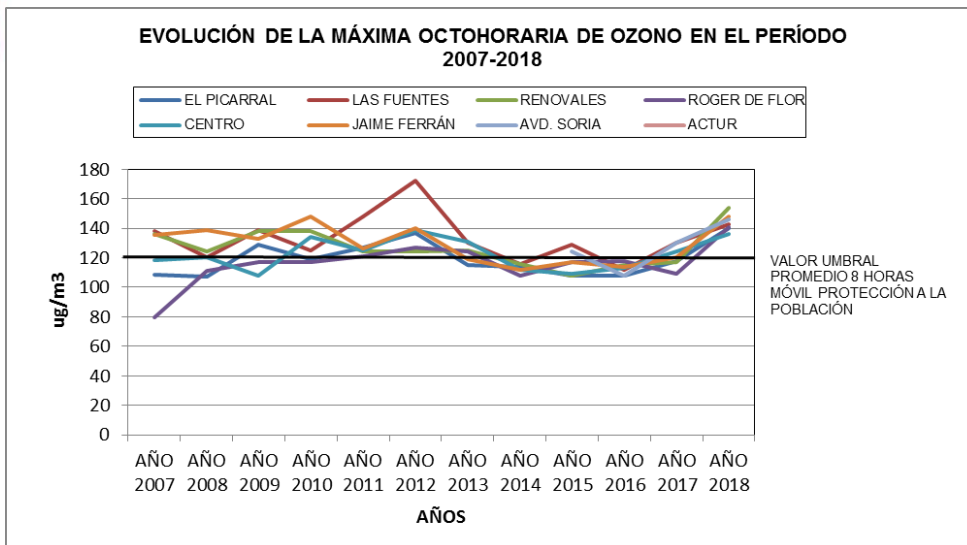
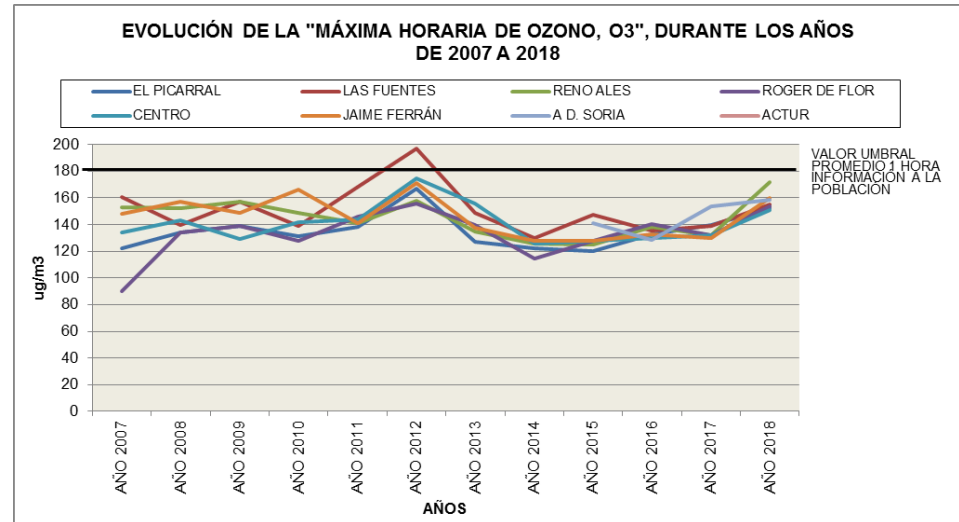
# Ozono O<sub>3</sub> 2018

<b>OZONO</b>	<b>Máxima Media 8 H. Móviles Anual</b> (v. objetivo para la protección de la salud humana 120 µg/m <sup>3</sup> )	<b>Máxima Horaria Anual</b> (v. umbral información a la población 180 µg/m <sup>3</sup> )	<b>Nº de días de más 120 µg/m<sup>3</sup></b> (en el año 2018)	<b>Nº de días en promedio 3 años (2016-2018) de más 120 µg/m<sup>3</sup></b> (no más de 25 días por cada año civil de promedio en un período de 3 años)
EL PICARRAL	140	152	12	4
LAS FUENTES	143	155	18	7
RENOVALES	154	172	15	5
R. DE FLOR	141	154	5	2
CENTRO	136	151	4	2
J. FERRAN	148	160	16	5
AVD. SORIA	146	159	15	6
ACTUR	142	160	10	10

<b>OZONO</b>	<b>AOT 40 promedio de 5 años 2014-2018</b> (v. objetivo protección de la vegetación 18.000 µg/m <sup>3</sup> *h)
EL PICARRAL	7.088
LAS FUENTES	10.928
RENOVALES	7.417
R. DE FLOR	4.641
CENTRO	5.918
J. FERRÁN	8.169
AVD. SORIA	9.951
ACTUR	14.448



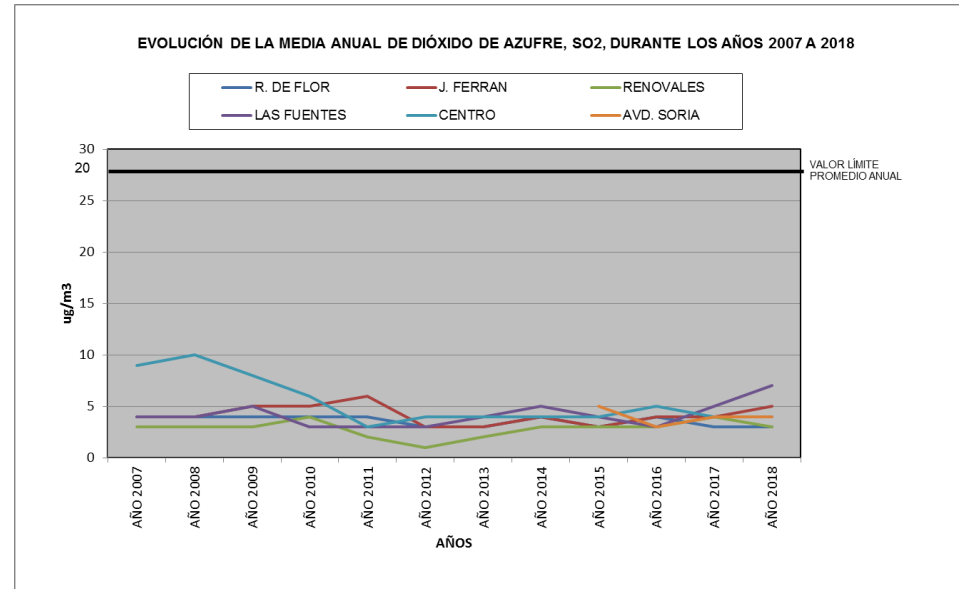
# Evolución máxima horaria de O<sub>3</sub> en años 2007 a 2018



# Evolución máxima octohoraria de O<sub>3</sub> en años 2007 a 2018



# Evolución Anual SO<sub>2</sub> 2018



SO <sub>2</sub>	Máx. Promedio Diario (v.l. 125µg/m <sup>3</sup> )	Máx. Promedio Horario (v. l. 350µg/m <sup>3</sup> )	Promedio anual (v.l.20 µg/m <sup>3</sup> )	Promedio Invernal (v. l. 20 µg/m <sup>3</sup> )
LAS FUENTES	13	27	6,6	7,4
RENOVALES	9	21	3,4	5,1
R. DE FLOR	9	28	2,8	2,4
CENTRO	12	32	4,1	4,4
J. FERRÁN	10	56	4,5	5,2
AVD. SORIA	12	26	3,9	4,5

CO	Máxima diaria de las medias móviles octohorarias (V.L. 8H móvil 10 mg/m <sup>3</sup> )
EL PICARRAL	0,73
LAS FUENTES	0,60
RENOVALES	0,43
R. DE FLOR	0,96
CENTRO	0,57
J. FERRÁN	0,77
AVD. SORIA	2,09

## Monóxido de Carbono CO-2018

## Sulfuro de hidrógeno SH<sub>2</sub>-2018

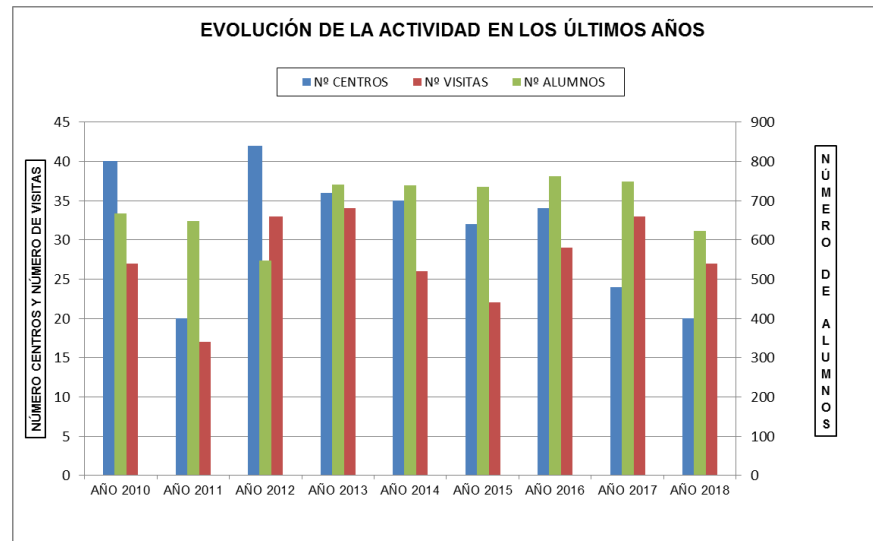
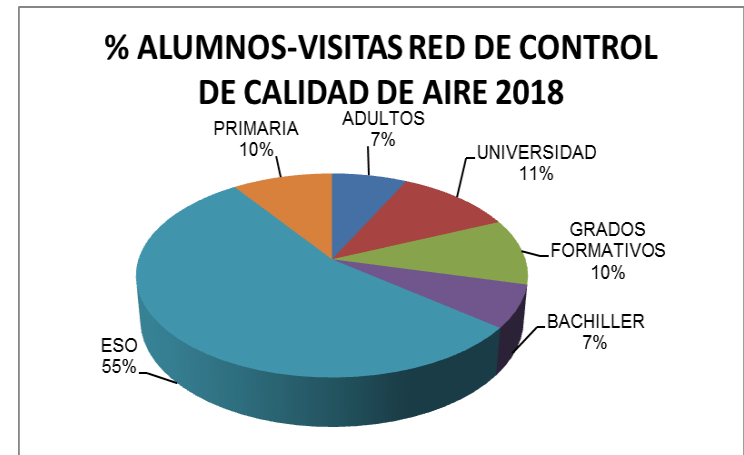
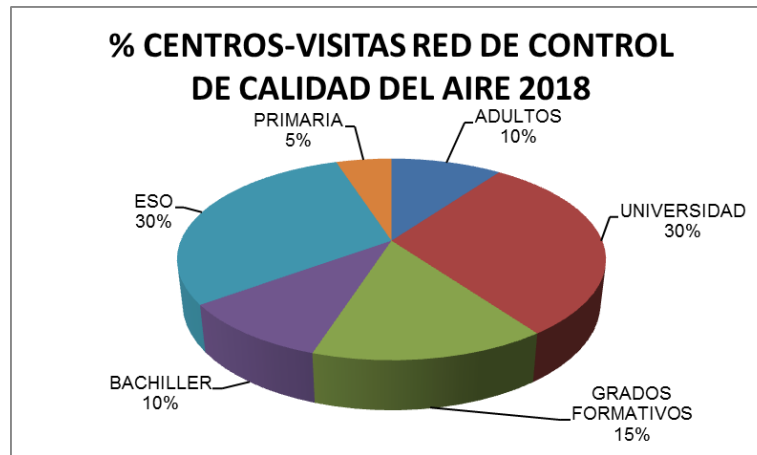
SH <sub>2</sub>	Concentración media en 30 minutos (100 µg/m <sup>3</sup> ) que no debe superarse	Concentración media en 24 horas (40 µg/m <sup>3</sup> ) que no debe superarse
EL PICARRAL	80	24
JAIME FERRAN	24	4

# TRANSMISIÓN DE LA INFORMACIÓN

- Panel Informativo en Plaza de Aragón:
  - Lo sucedido el día anterior calificando el dato
  - La predicción a 48 horas según PRECOZ generada a primera hora de la mañana
  - Niveles polínicos (diarios o semanales)
  - Predicción de Episodios Africanos facilitada por MITECO
- Página web municipal:
  - Actualización horaria de los niveles de inmisión de calidad del aire
  - Anuncio de Predicción de Episodios Africanos
  - Indicación de las superaciones registradas de los valores límite
- Medios de comunicación escrita, radio y TV

# EDUCACIÓN AMBIENTAL 2018

## VISITAS A LA RED DE CALIDAD DEL AIRE



# MITECO Y ISCIII - 2018

## MITECO (MAPAMA):

- REUNIONES DE GESTORES DE REDES DE CALIDAD DEL AIRE.
- TRANSMISIÓN DE LA INFORMACIÓN DE CALIDAD DEL AIRE EN TIEMPO REAL.
- ASISTENCIA Y PARTICIPACIÓN EN REUNIONES DE CONTROL CON LA UNIÓN EUROPEA.
- JORNADA DE LA NORMA 17.025 EN LAS REDES DE CONTROL DE CALIDAD DEL AIRE.

## ISCIII, LABORATORIO NACIONAL DE REFERENCIA:

- EJERCICIO DE SUPERVISIÓN DE LA RED: IMPLANTACION DEL SISTEMA DE CALIDAD.
- EJERCICIO DE INTERCOMPARACIÓN DE PESADA DE MASAS EN LABORATORIO.
- EJERCICIO DE INTERCOMPARACIÓN NO-NO<sub>2</sub>, IN SITU.
- EJERCICIO DE INTERCALIBRACIÓN DE PATRÓN DE TRANSFERENCIA DE OZONO.

# PAGINA WEB

[www.zaragoza.es/ciudad/medioambiente](http://www.zaragoza.es/ciudad/medioambiente)



**MUCHAS GRACIAS POR SU ATENCIÓN**



**Zaragoza**  
AYUNTAMIENTO