

ECAZ 3.0

Informe Calidad del Aire 2017 de Zaragoza



Nieves López
Agencia de Medio Ambiente y
Sostenibilidad

Consejo Sectorial de la Agenda
21 Local de Zaragoza
Martes 29 de Mayo de 2018

RED DE CALIDAD DEL AIRE DE LA CIUDAD DE ZARAGOZA

- CENTRO DE CONTROL
- 7 ESTACIONES REMOTAS
- PANEL DE INFORMACIÓN
- OTROS MEDIOS DE TRANSMISIÓN DE LA INFORMACIÓN Y EDUCACIÓN AMBIENTAL



RENDIMIENTOS HORARIOS Nº DATOS VÁLIDOS 2017

**CAPTURA MÍNIMA DE DATOS: 85% EN MEDICIONES FIJAS
SEGÚN R.D. 102/2011 RELATIVO A LA MEJORA DE LA CALIDAD
DEL AIRE**

Porcentaje de datos válidos por contaminante

SO₂: 95,2 – 98,7%

NO₂: 95,3 – 99,2%

PM10: 54,1 – 98,6%

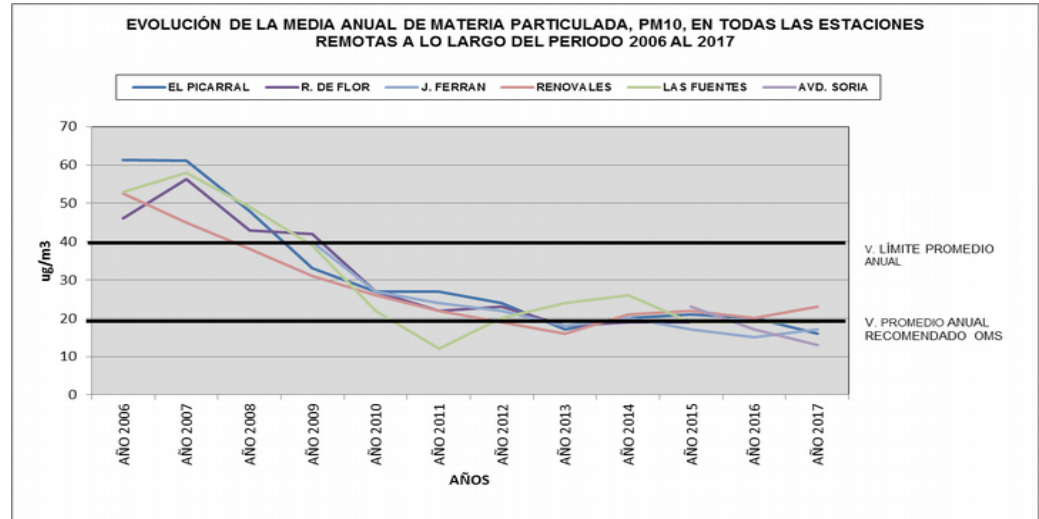
O₃: 94,9 – 99,3%

CO: 92,8 – 98,4%

SH₂: 95,4 – 98,7%

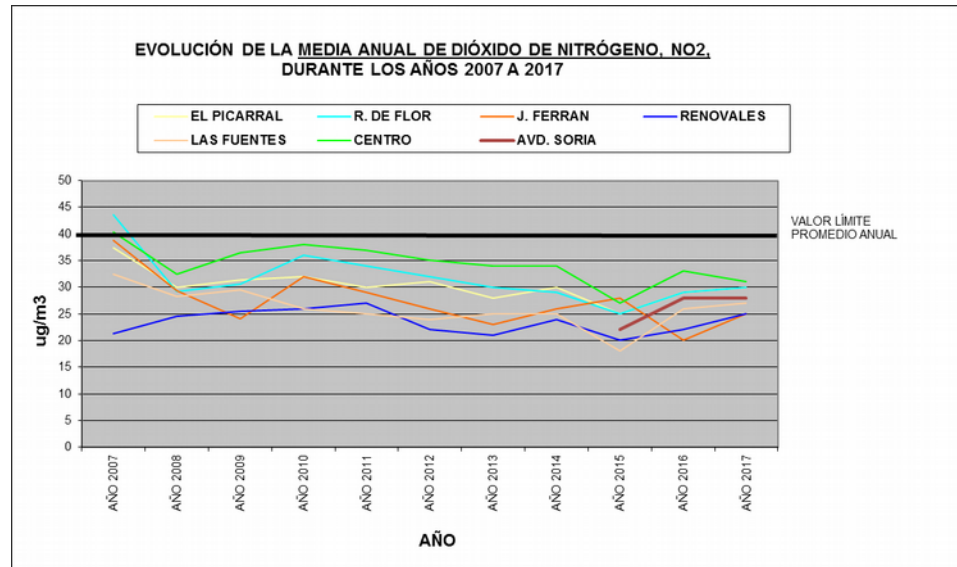
PM2,5: 93,2%

Evolución de media anual PM10 - 2017



R. D. 102/2011						
PM10	SIN DESCUENTO DE EPISODIOS AFRICANOS			DESCONTANDO EPISODIOS AFRICANOS		
	MAX. VALOR DIARIO (50 ug/m3)	Nº SUPERACIÓN V.L.D. (PERTIMIDAS 35 VECES AÑO)	VALOR PROMEDIO ANUAL (40 ug/m3)	MAX. VALOR DIARIO (50 ug/m3)	Nº SUPERACIÓN V.L.D. (PERTIMIDAS 35 VECES AÑO)	VALOR PROMEDIO ANUAL (40 ug/m3)
EL PICARRAL*	83	6	17	70	5	15
LAS FUENTES	85	7	19	74	7	17
RENOVALES*	96	12	23	88	12	21
R. DE FLOR*	70	4	19	70	1	17
J. FERRAN	73	1	17	34	0	15
AVD. SORIA	67	1	13	48	0	12
Media ciudad	18 ug/m3			16.1 ug/m3		
Media EERR* intercambio	19.6 ug/m3			17.6 ug/m3		

Dióxido de Nitrógeno NO₂ 2017



NO ₂	Máx. Promedio horario (V.L. Horario. 200 µg/m ³ Permitidas 18 veces/año)	Promedio Anual (V.L. Anual 40 µg/m ³)
EL PICARRAL	182	30
LAS FUENTES	200	27
RENOVALES	134	25
R. DE FLOR	236	30
CENTRO	165	31
J. FERRÁN	169	25
AVD. SORIA	186	28

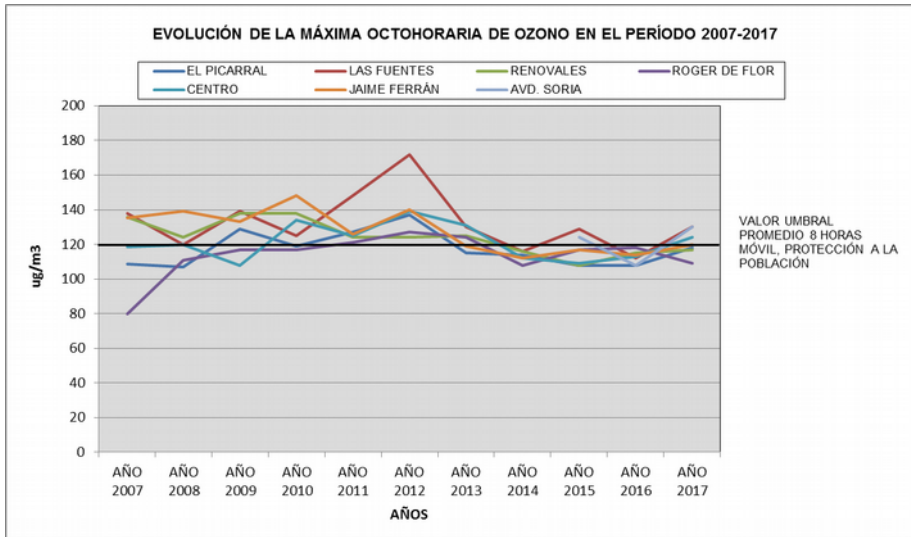
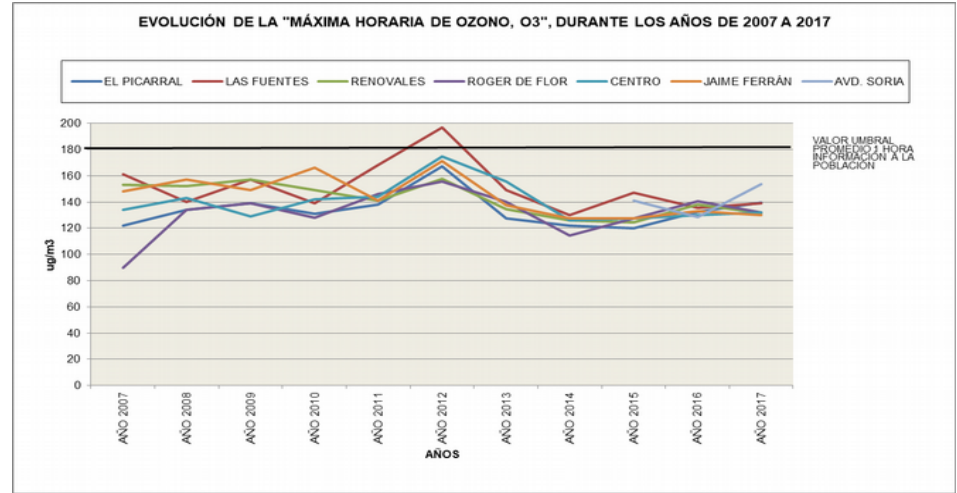
Ozono O₃ 2017

OZONO	Máxima Media 8 H. Móviles Anual (v. objetivo para la protección de la salud humana 120 µg/m ³)	Máxima Horaria Anual (v. umbral información a la población 180 µg/m ³)	Nº de días de más 120 µg/m³ (en el año 2016)	Nº de días en promedio 3 años de más 120 µg/m³ (no más de 25 días por cada año civil de promedio en un período de 3 años)
EL PICARRAL	118	140	0	0
LAS FUENTES	130	139	4	4
RENOVALES	117	132	0	0
R. DE FLOR	109	132	0	0
CENTRO	124	132	1	0
J. FERRAN	120	130	0	0
AVD. SORIA	130	154	3	2

OZONO	AOT 40 promedio de 5 años (v. objetivo protección de la vegetación 18.000 µg/m ³ *h)	AOT 40 (v. objetivo a largo plazo para la protección de la vegetación 6.000 µg/m ³ *h) fecha de cumplimiento no definida
EL PICARRAL	3.846	5.123
LAS FUENTES	8.792	9.678
RENOVALES	4.784	4.746
R. DE FLOR	3.754	2.671
CENTRO	3.969	5.217
J. FERRÁN	5.386	6.228
AVD. SORIA	7.647	8.788

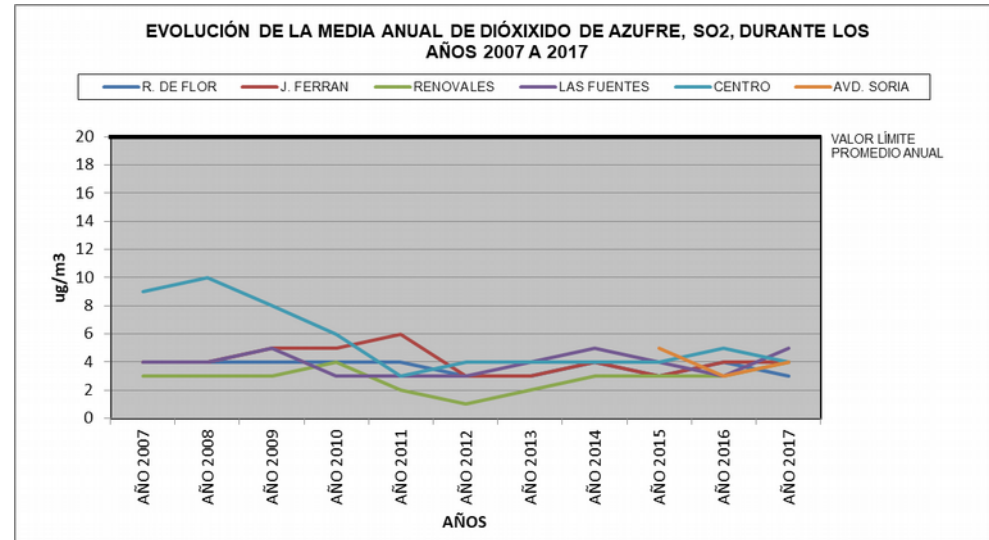


Evolución máxima horaria de O₃ en años 2007 a 2017



Evolución máxima octohoraria de O₃ en años 2007 a 2017

Evaluación media anual SO₂ 2017



SO ₂	Máx. Promedio Diario (v.l. 125µg/m ³)	Máx. Promedio Horario (v. l. 350µg/m ³)	Promedio anual (v.l. 20 µg/m ³)	Promedio Invernal (v. l. 20 µg/m ³)
LAS FUENTES	12	35	5	4
RENOVALES	10	29	4	4
R. DE FLOR	10	30	3	3
CENTRO	12	58	4	5
J. FERRÁN	11	34	4	3
AVD. SORIA	15	49	4	3

CO	Máxima diaria de las medias móviles octohorarias (V.L. 8H móvil 10 mg/m ³)
EL PICARRAL	0,86
LAS FUENTES	0,69
RENOVALES	0,66
R. DE FLOR	1,07
CENTRO	0,73
J. FERRÁN	0,57
AVD. SORIA	0,76

Monóxido de Carbono CO-2017

Sulfuro de hidrógeno SH₂-2017

SH ₂	Concentración media en 30 minutos (100 µg/m ³) que no debe superarse	Concentración media en 24 horas (40 µg/m ³) que no debe superarse
EL PICARRAL	70	17
JAIME FERRAN	26	4

Materia particulada PM2,5 2017

VALOR LÍMITE ANUAL (AÑO CIVIL): 25 $\mu\text{g}/\text{m}^3$

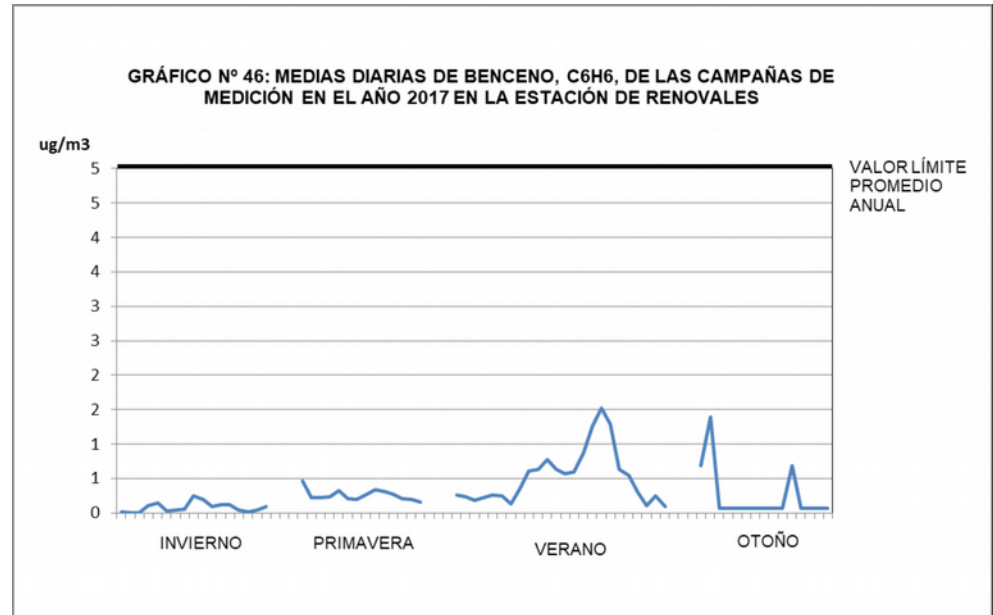
Fecha de cumplimiento del valor límite en vigor desde
el 1 de enero de 2015

PM2,5	MEDIA ANUAL $\mu\text{g}/\text{m}^3$
RENOVALES	13

Interviene en el cálculo del **Índice medio de exposición, IME** a nivel nacional

Benceno campaña 2017

**VALOR LÍMITE
PROMEDIO ANUAL
5ug/m³**



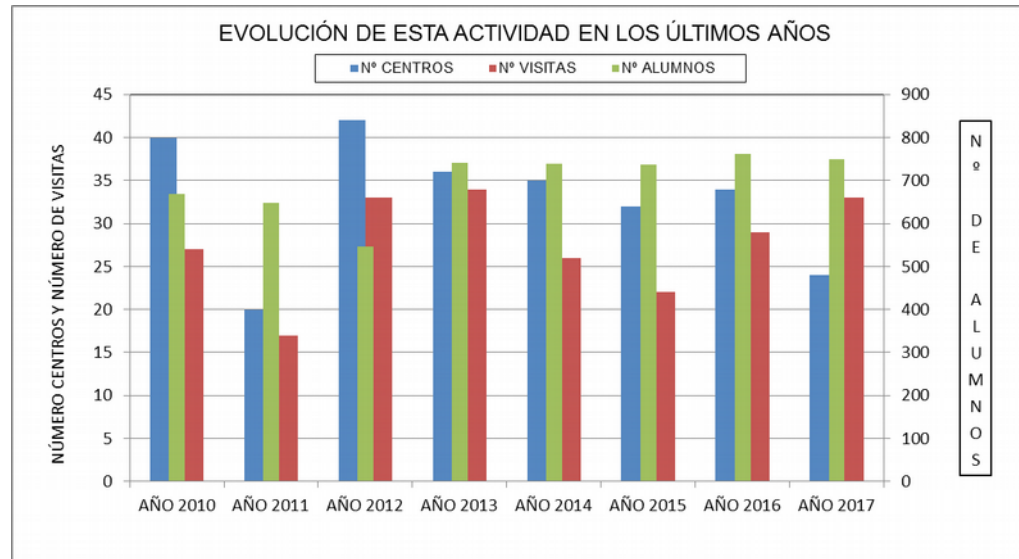
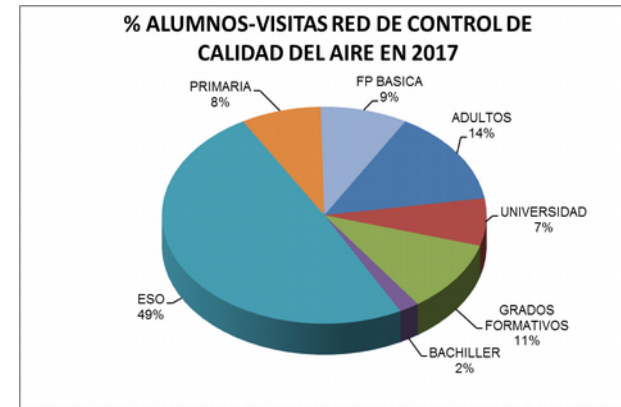
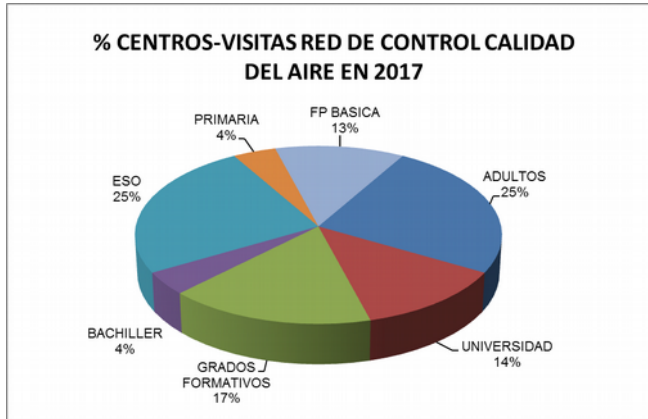
C ₆ H ₆	MEDIA ANUAL ug/m ³
RENOVALES	0,401

TRANSMISIÓN DE LA INFORMACIÓN

- Panel Informativo en Plaza de Aragón:
 - Lo sucedido el día anterior
 - La predicción a 48 horas según PRECOZ
 - Niveles polínicos
 - Predicción de Episodios Africanos
- Página web municipal:
 - Actualización horaria de los niveles de inmisión de calidad del aire
 - Anuncio de Predicción de Episodios Africanos
 - Indicación de las superaciones registradas de los valores límite
- Medios de comunicación escrita

EDUCACIÓN AMBIENTAL 2017

VISITAS A LA RED DE CALIDAD DEL AIRE



MAPAMA Y ISCIII - 2017

MAPAMA:

- REUNIONES DE GESTORES DE REDES DE CALIDAD DEL AIRE.
- TRANSMISIÓN DE LA INFORMACIÓN DE CALIDAD DEL AIRE EN TIEMPO REAL.

ISCIII, LABORATORIO NACIONAL DE REFERENCIA:

- EJERCICIOS INTERCOMPARACIÓN SO₂, CO.
- EJERCICIO DE INTERCOMPARACIÓN NO-NO₂, IN SITU.
- EJERCICIO DE INTERCALIBRACIÓN DE PATRÓN DE TRANSFERENCIA DE OZONO.
- EJERCICIO DEL FACTOR DE CONVERSIÓN DE PM₁₀ EN LA ESTACIÓN DE RENOVABLES

PAGINA WEB

www.zaragoza.es/ciudad/medioambiente



MUCHAS GRACIAS POR SU ATENCIÓN



Zaragoza
AYUNTAMIENTO