

El presente Texto Refundido ha sido aprobado en sesión ordinaria por el Excmo. Ayuntamiento Pleno en fecha 26 de Julio de 2015.

EL SECRETARIO GENERAL, DEL PUNTO

*(Firma)*

Ddo.: Luis Jiménez Abad

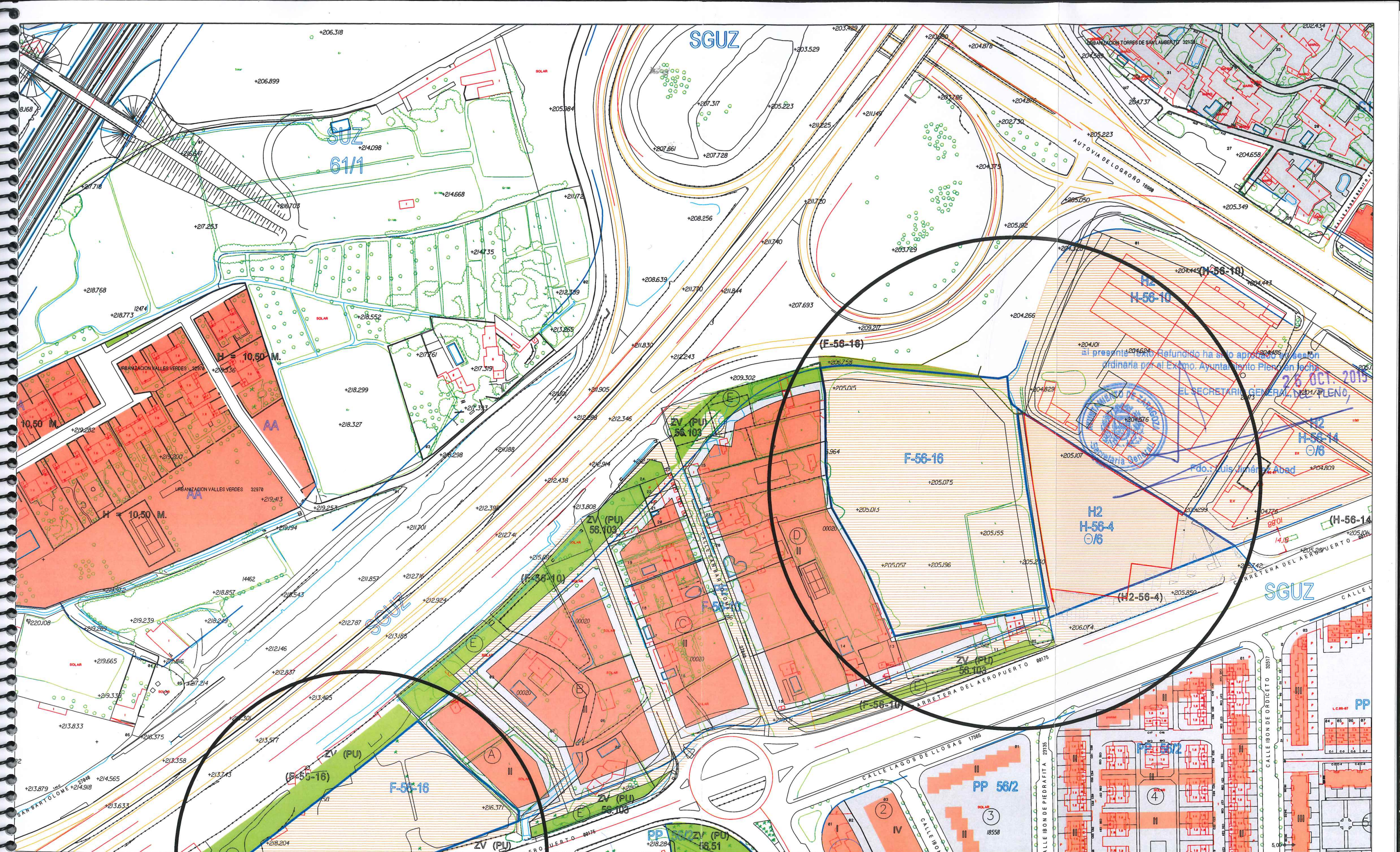


<b>Suelo Urbano</b>	<b>Suelo No Urbanizable Especial</b>	<b>Suelo No Urbanizable Genérico</b>	<b>Sistema General</b>
<b>SU</b> Consolidado	<b>SNU EN (**)</b> Ecosistema Natural	<b>SNU G (C)</b> Cuevas	<b>SGU</b> Urbano
<b>SU (NC)</b> No Consolidado	<b>SNU EP (**)</b> Productivo Agrario	<b>SNU G (AL)</b> Actividades Logísticas	<b>SGUZ</b> Urbanizable
<b>Suelo Urbanizable</b>	<b>SNU EC</b> Patrimonio Cultural	<b>SNU G (VT)</b> Vertido, Tratamiento, Recuperación y Valoración de Residuos	<b>SGNU</b> No Urbanizable
<b>SUZ (D)</b> Delimitado	<b>SNU ET</b> Transición Tramo Urbano Ebro Sectorial y Complementaria	<b>SNU G (NRT)</b> Núcleos Rurales Tradicionales	
<b>SUZ</b> No Delimitado			

DIVISION DE HOJAS **H.13**

CLASIFICACIÓN DEL SUELO





SUELO URBANO CONSOLIDADO		NO CONSOLIDADO	
A1*	B*	E	
A2*	C 1	H 1	
A3*	C 2	H 2	
A4*	D 1	F, G, K	Área de Intervención
A6*	D 2	AC	Área de Convenio
(*)	Grado		

SUELO URBANIZABLE	
SUZ	No Delimitado
SUZ (D)	Delimitado

SISTEMAS GENERALES	
SGU	Urbano
SGUZ	Urbanizable
SGNU	No Urbanizable

SUELO NO URBANIZABLE ESPECIAL	
SNU EN (*)	Ecosistema Natural
SNU EP (*)	Productivo Agrario
SNU EC	Patrimonio Cultural
SNU ET	Transición al Ebro
SNU ES (*)	Sectorial y Complementaria
(*)	Categoría

GENÉRICO	
SNU G (C)	Cuevas
SNU G (VT)	Vertido y Tratamiento de Residuos
SNU G (NRT)	Núcleos Rurales Tradicionales

Planamiento Recogido	—
Límite de área	—
Zona verde	—
Equipamientos y Servicios	—
Parcela edificable	—
Nueva alineación	—
Espacio libre privado	—

DIVISIÓN DE HOJAS		
G12	H12	I12
G13	H13	I13
G14	H14	I14

**H13** 0 25 50 100m

**CALIFICACIÓN Y REGULACIÓN DEL SUELO**

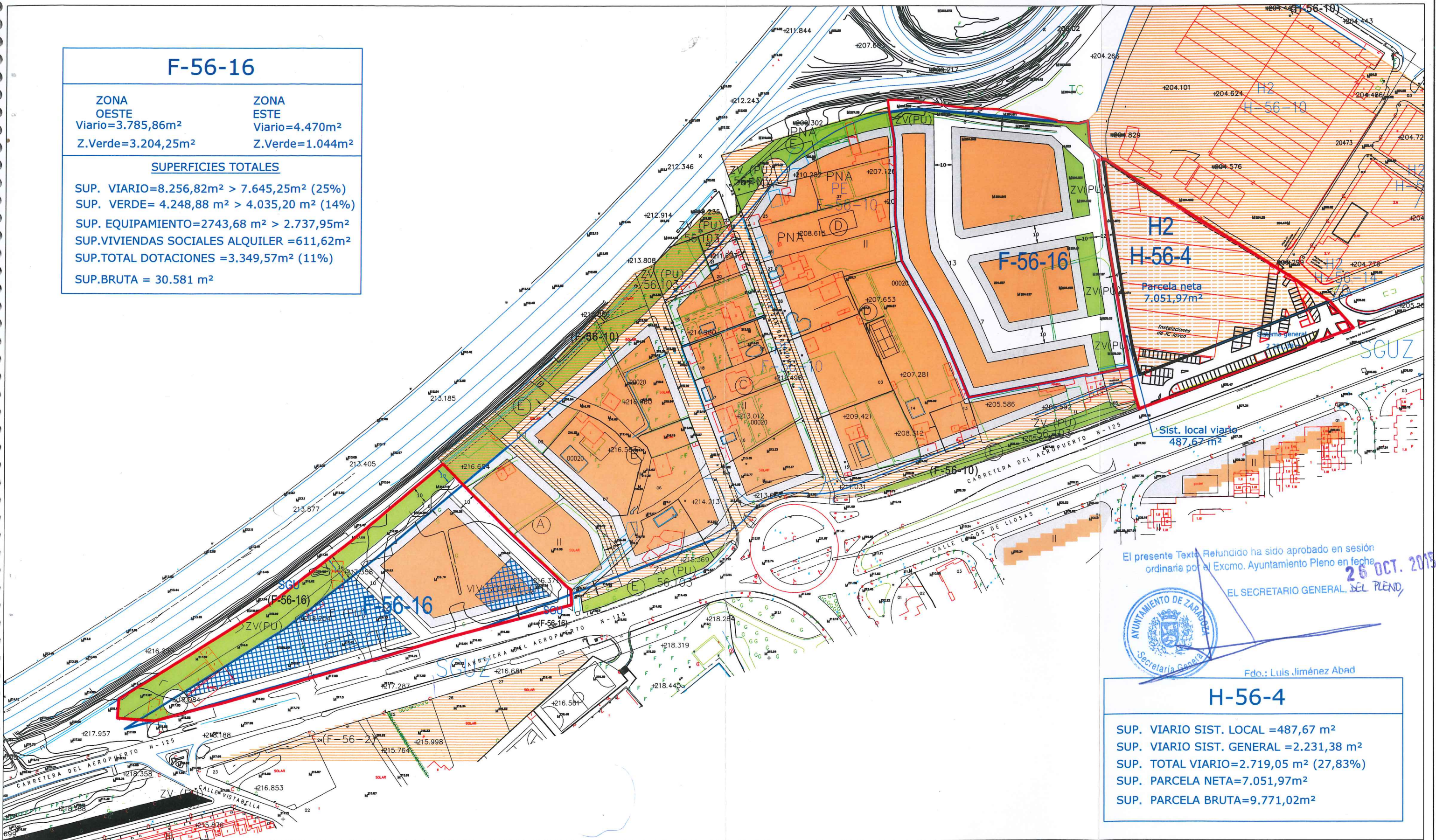
PLAN GENERAL DE ORDENACIÓN URBANA DE ZARAGOZA  
 PLANO CONJUNTO : F-56-16 Y H-56-4

**F-56-16**

<b>ZONA OESTE</b> Viario=3.785,86m <sup>2</sup> Z.Verde=3.204,25m <sup>2</sup>	<b>ZONA ESTE</b> Viario=4.470m <sup>2</sup> Z.Verde=1.044m <sup>2</sup>
--	---

**SUPERFICIES TOTALES**

SUP. VIARIO=8.256,82m<sup>2</sup> > 7.645,25m<sup>2</sup> (25%)  
 SUP. VERDE= 4.248,88 m<sup>2</sup> > 4.035,20 m<sup>2</sup> (14%)  
 SUP. EQUIPAMIENTO=2743,68 m<sup>2</sup> > 2.737,95m<sup>2</sup>  
 SUP.VIVIENDAS SOCIALES ALQUILER =611,62m<sup>2</sup>  
 SUP.TOTAL DOTACIONES =3.349,57m<sup>2</sup> (11%)  
 SUP.BRUTA = 30.581 m<sup>2</sup>



El presente Texto Refundido ha sido aprobado en sesión ordinaria por el Excmo. Ayuntamiento Pleno en fecha **26 OCT. 2018**  
 EL SECRETARIO GENERAL DEL PLENTO



Fdo.: Luis Jiménez Abad

**H-56-4**

SUP. VIARIO SIST. LOCAL =487,67 m<sup>2</sup>  
 SUP. VIARIO SIST. GENERAL =2.231,38 m<sup>2</sup>  
 SUP. TOTAL VIARIO=2.719,05 m<sup>2</sup> (27,83%)  
 SUP. PARCELA NETA=7.051,97m<sup>2</sup>  
 SUP. PARCELA BRUTA=9.771,02m<sup>2</sup>