

OCTUBRE 2013



- SUELO URBANO**
- A 1
  - A 2
  - A 3
  - A 4
  - B
  - C
  - D
  - E
  - A 6, H
  - Áreas F y G
  - Áreas K

- SUELO URBANIZABLE**
- Residencial
  - Usos Productivos
- PLANEAMIENTO RECOGIDO**
- Residencial
  - Otros Usos

- SUELO NO URBANIZABLE**
- GENÉRICO**
- Cuevas
  - Tratamiento Residuos
  - Núcleos Rurales Tradicionales
- ESPECIAL**
- Sotos y Riberas
  - Otros Espacios
  - Cauces y Canales
  - Masas Arbóreas
  - Repoblación Forestal

- Vaguadas y Barrancos
- Suelo Estepario
- Huerta Honda
- Regadío Alto
- Secano Tradicional
- Vales
- Áreas de la Defensa
- Patrimonio Cultural
- Transición al Ebro
- Vías Pecuarias
- Vial
- Ferrocarril
- Límite Servidumbre Aeronáutica

- Zona verde
- Equipamiento
- Terminales de Transporte y Actividades Logísticas
- Caminos

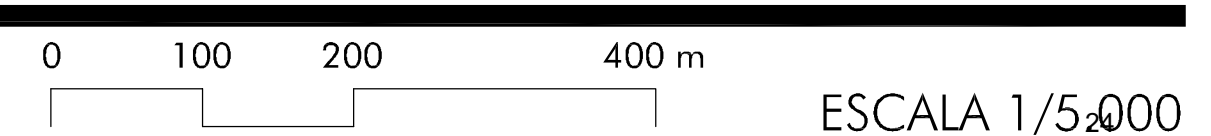
**DIVISIÓN DE HOJAS**

28	29	30
37	38	39
46	47	48

# ESTRUCTURA URBANÍSTICA

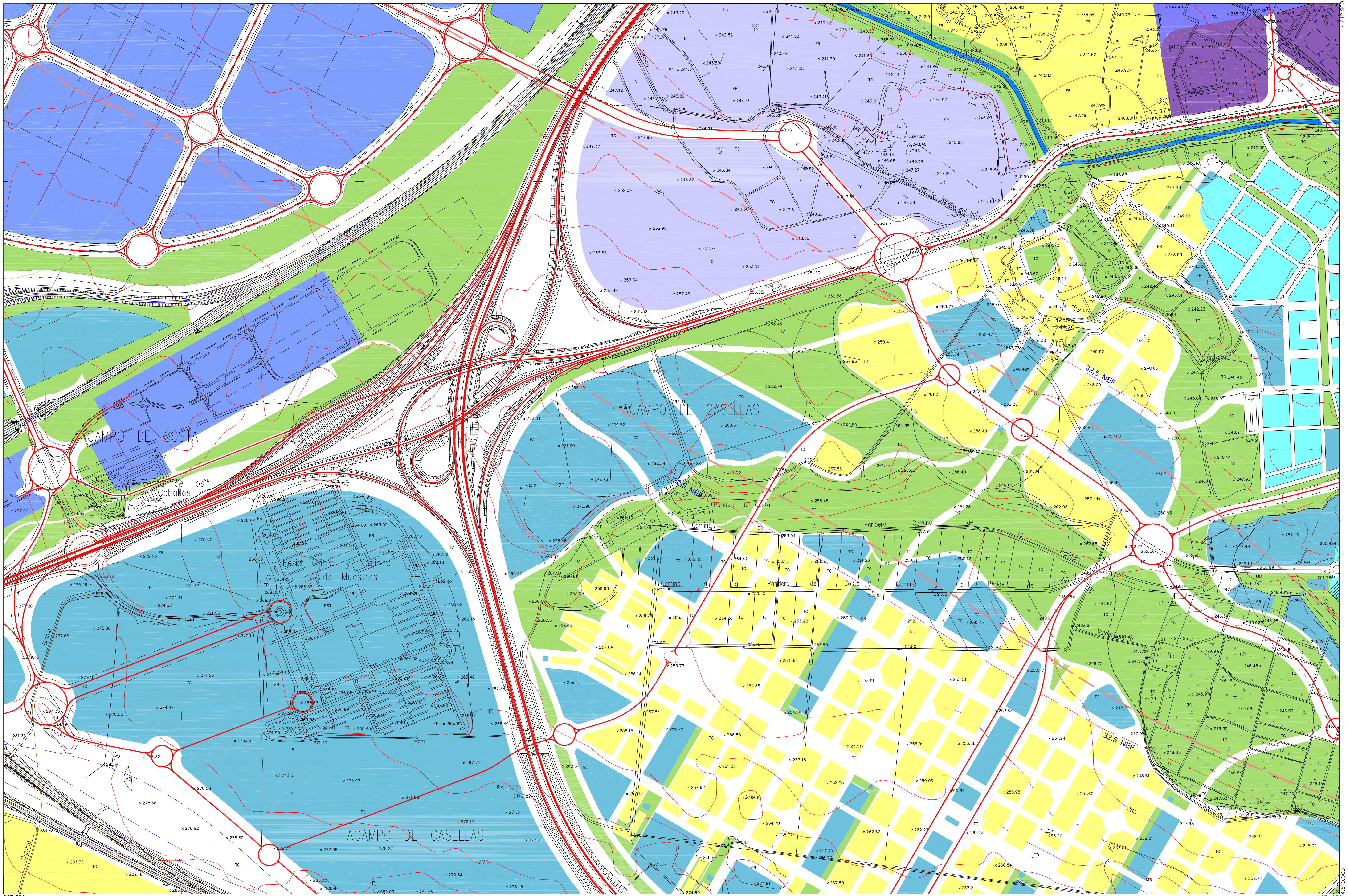
38

NUEVA ORDENACIÓN



ESCALA 1/5.000





OCTUBRE 2013



**Zaragoza**  
AYUNTAMIENTO

- SUELO URBANO**
- A 1
  - A 2
  - A 3
  - A 4
  - B
  - C
  - D
  - E
  - A 6, H
  - Áreas F y G
  - Áreas K

- SUELO URBANIZABLE**
- Residencial
  - Usos Productivos
- PLANEAMIENTO RECOGIDO**
- Residencial
  - Otros Usos

- SUELO NO URBANIZABLE**
- GENÉRICO**
- Cuevas
  - Tratamiento Residuos
  - Núcleos Rurales Tradicionales

- ESPECIAL**
- Sotos y Riberas
  - Otros Espacios
  - Cauces y Canales
  - Masas Arbóreas
  - Repoblación Forestal

- Vaguadas y Barrancos
- Suelo Estepario
- Huerta Honda
- Regadío Alto
- Secano Tradicional
- Vales

- Áreas de la Defensa
- Patrimonio Cultural
- Transición al Ebro
- Vías Pecuarias
- Vial
- Ferrocarril
- Límite Servidumbre Aeronáutica

- Zona verde
- Equipamiento
- Terminales de Transporte y Actividades Logísticas
- Camino

DIVISIÓN DE HOJAS

37	38	39
46	47	48
53	54	55

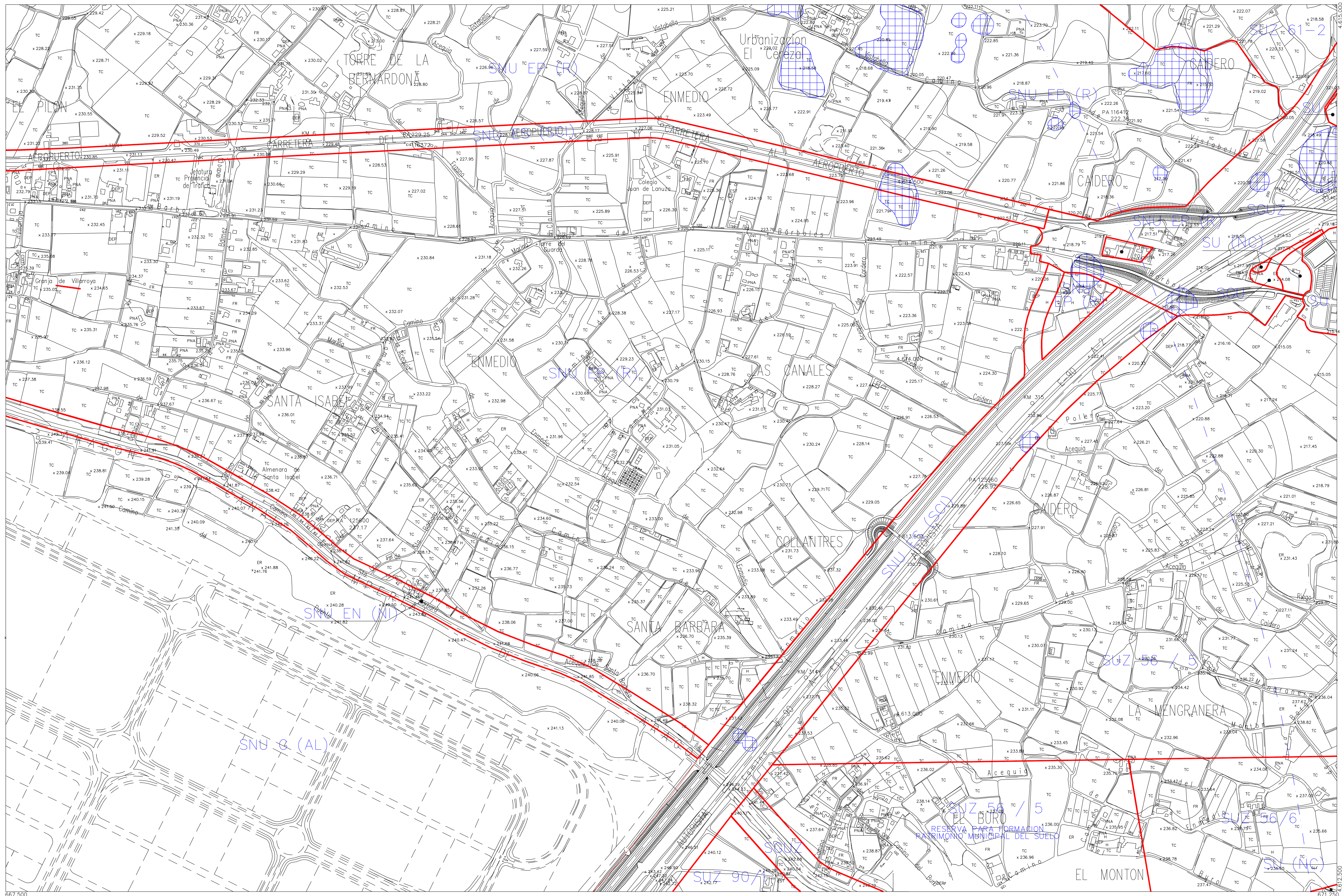
# ESTRUCTURA URBANÍSTICA

NUEVA ORDENACIÓN

0 100 200 400 m

ESCALA 1/5.000





OCTUBRE 2013



Suelo Urbano  
**SU** Consolidado  
**SU (NC)** No Consolidado  
 Suelo Urbanizable  
**SUZ (D)** Delimitado  
**SUZ** No Delimitado

Suelo No Urbanizable Especial (\*\* Categoría)  
**SNU EN (\*\*)** Ecosistema Natural  
**SNU EP (\*\*)** Productivo Agrario  
**SNU EC** Patrimonio Cultural  
**SNU ET** Transición Tramo Urbano Ebro  
**SNU ES (\*\*)** Sectorial y Complementaria

Suelo No Urbanizable Genérico  
**SNU G (C)** Cuevas  
**SNU G (AL)** Actividades Logísticas  
**SNU G (VT)** Vertido, Tratamiento, Recuperación y Valoración de Residuos  
**SNU G (NRT)** Núcleos Rurales Tradicionales

Sistema General  
**SGU** Urbano  
**SGUZ** Urbanizable  
**SGNU** No Urbanizable

DIVISIÓN DE HOJAS

28	29	30
37	38	39
46	47	48

38

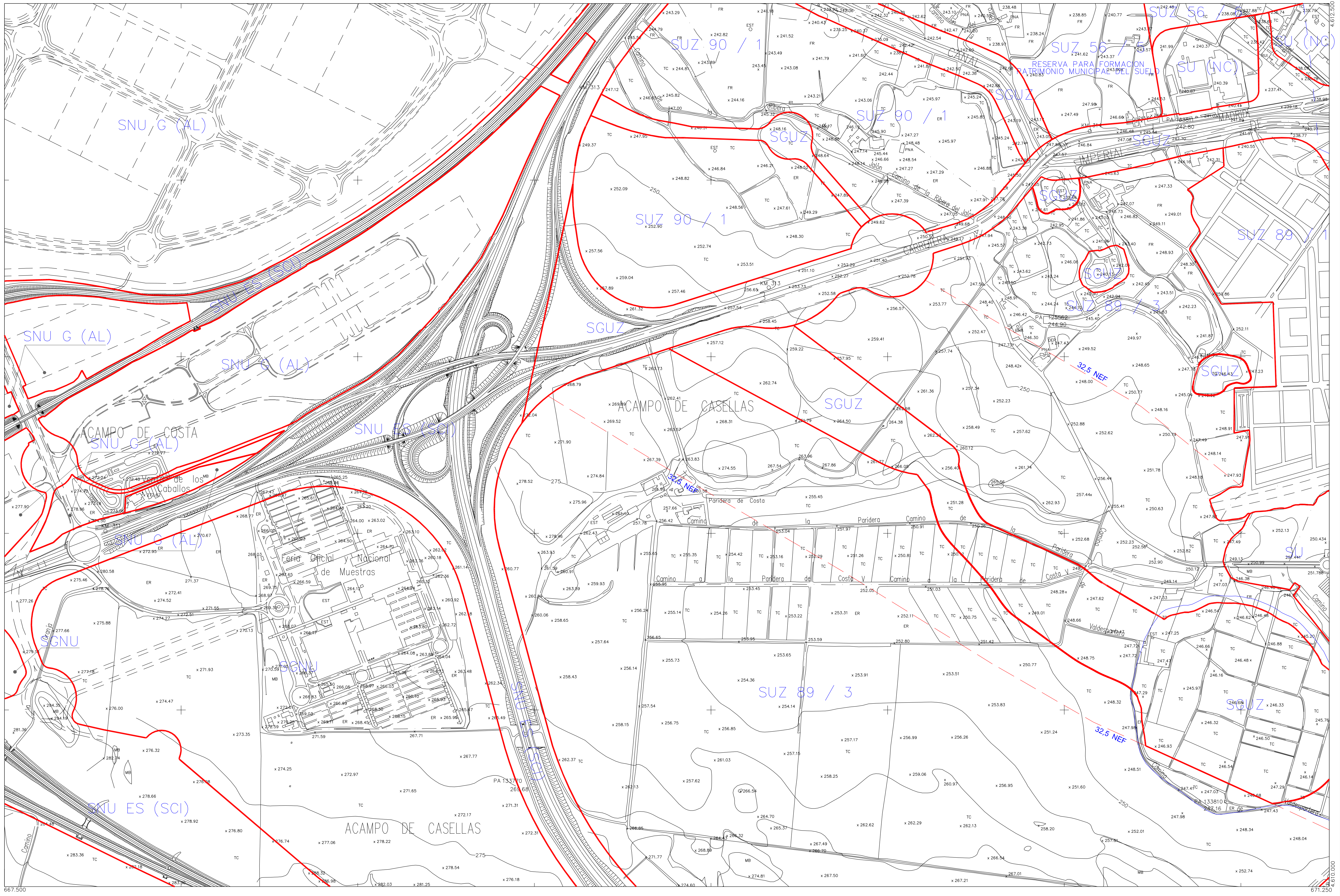
# CLASIFICACIÓN DEL SUELO

NUEVA ORDENACIÓN

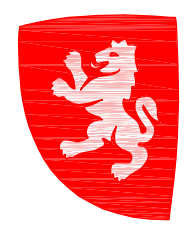
0 100 200 400 m

ESCALA 1/5:000





OCTUBRE 2013



**Zaragoza**  
AYUNTAMIENTO

**Suelo Urbano**

- SU Consolidado
- SU (NC) No Consolidado
- Suelo Urbanizable
- SUZ (D) Delimitado
- SUZ No Delimitado

**Suelo No Urbanizable Especial**

- SNU EN (\*\*) Ecosistema Natural
- SNU EP (\*\*) Productivo Agrario
- SNU EC Patrimonio Cultural
- SNU ET Transición Tramo Urbano Ebro
- SNU ES (\*\*) Sectorial y Complementaria

(\*\* Categoría)

**Suelo No Urbanizable Genérico**

- SNU G (C) Cuevas
- SNU G (AL) Actividades Logísticas
- SNU G (VT) Vertido, Tratamiento, Recuperación y Valoración de Residuos
- SNU G (NRT) Núcleos Rurales Tradicionales

**Sistema General**

- SGU Urbano
- SGUZ Urbanizable
- SGNU No Urbanizable

**DIVISION DE HOJAS**

37	38	39
46	47	48
53	54	55

47

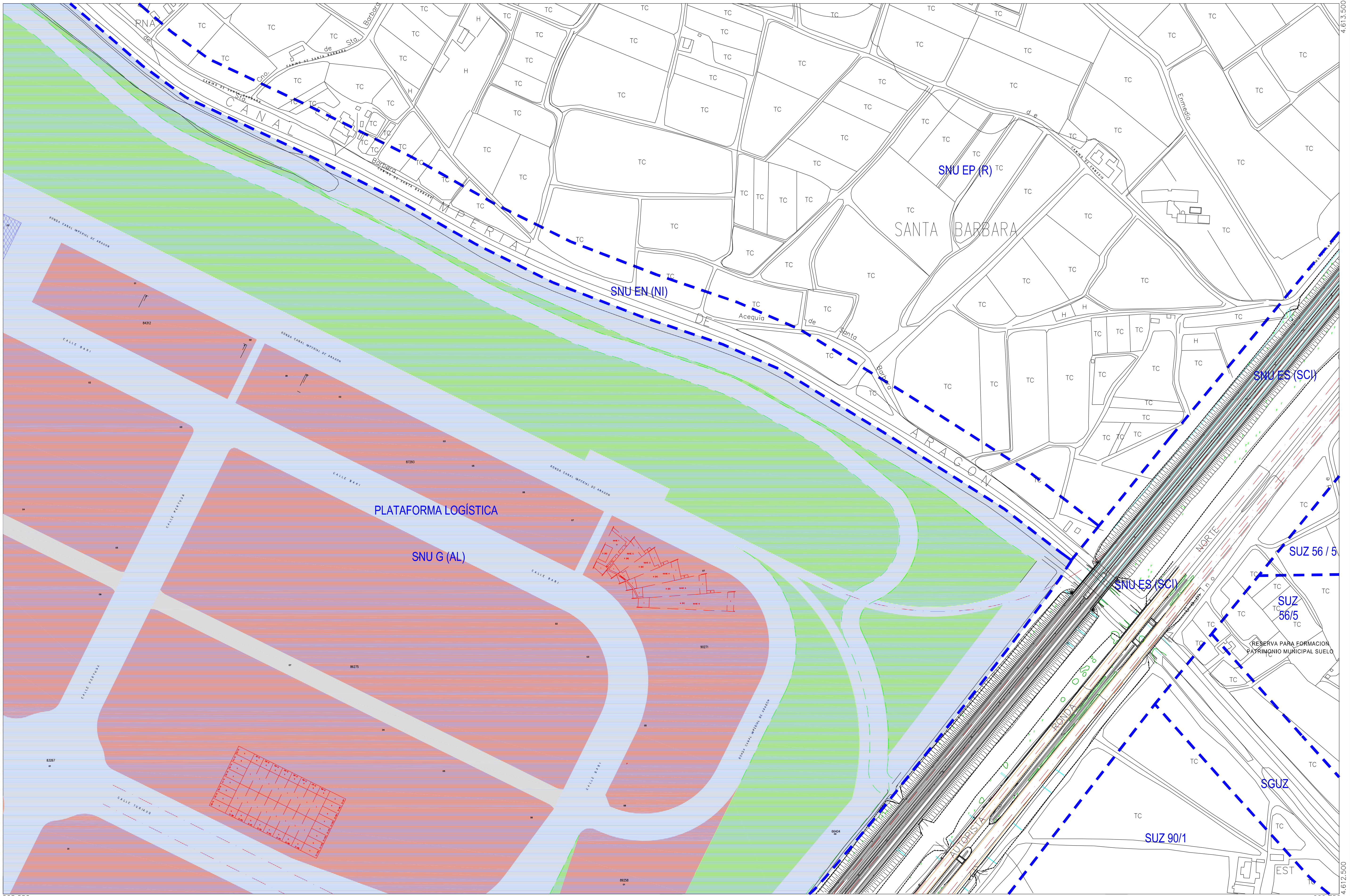
**CLASIFICACIÓN DEL SUELO**

0 100 200 400 m

ESCALA 1/5000

NUEVA ORDENACIÓN





OCTUBRE 2013



SUELO URBANO CONSOLIDADO		NO CONSOLIDADO	
A1*	B*	E	
A2*	C1	H1	
A3*	C2	H2	
A4*	D1	F, G, K	Área de Intervención
A6*	D2	AC	Área de Convenio

(\* Grado)

SUELO URBANIZABLE	
SUZ	No Delimitado
SUZ (D)	Delimitado

SISTEMAS GENERALES	
SGU	Urbano
SGUZ	Urbanizable
SGNU	No Urbanizable

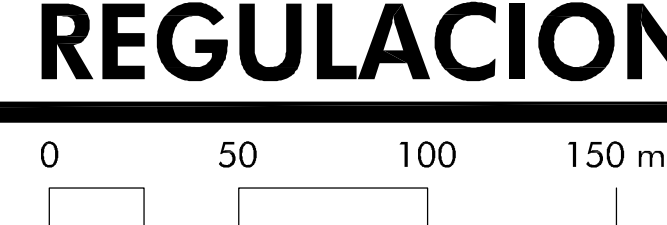
SUELO NO URBANIZABLE ESPECIAL	
SNU EN (**)	Ecosistema Natural
SNU EP (**)	Productivo Agrario
SNU EC	Patrimonio Cultural
SNU ET	Transición al Ebro
SNU ES (**)	Sectorial y Complementaria

(\*\* Categoría)

GENÉRICO	
SNU G (C)	Cuevas
SNU G (VT)	Vertido y Tratamiento de Residuos
SNU G (NRT)	Núcleos Rurales Tradicionales

Planeamiento Recogido
Límite de área
Zona verde
Equipamientos y Servicios
Parcela edificable
Nueva alineación
Espacio libre privado

DIVISION DE HOJAS		
E14	F15	K14
E15	F16	G15
E16	F16	G16

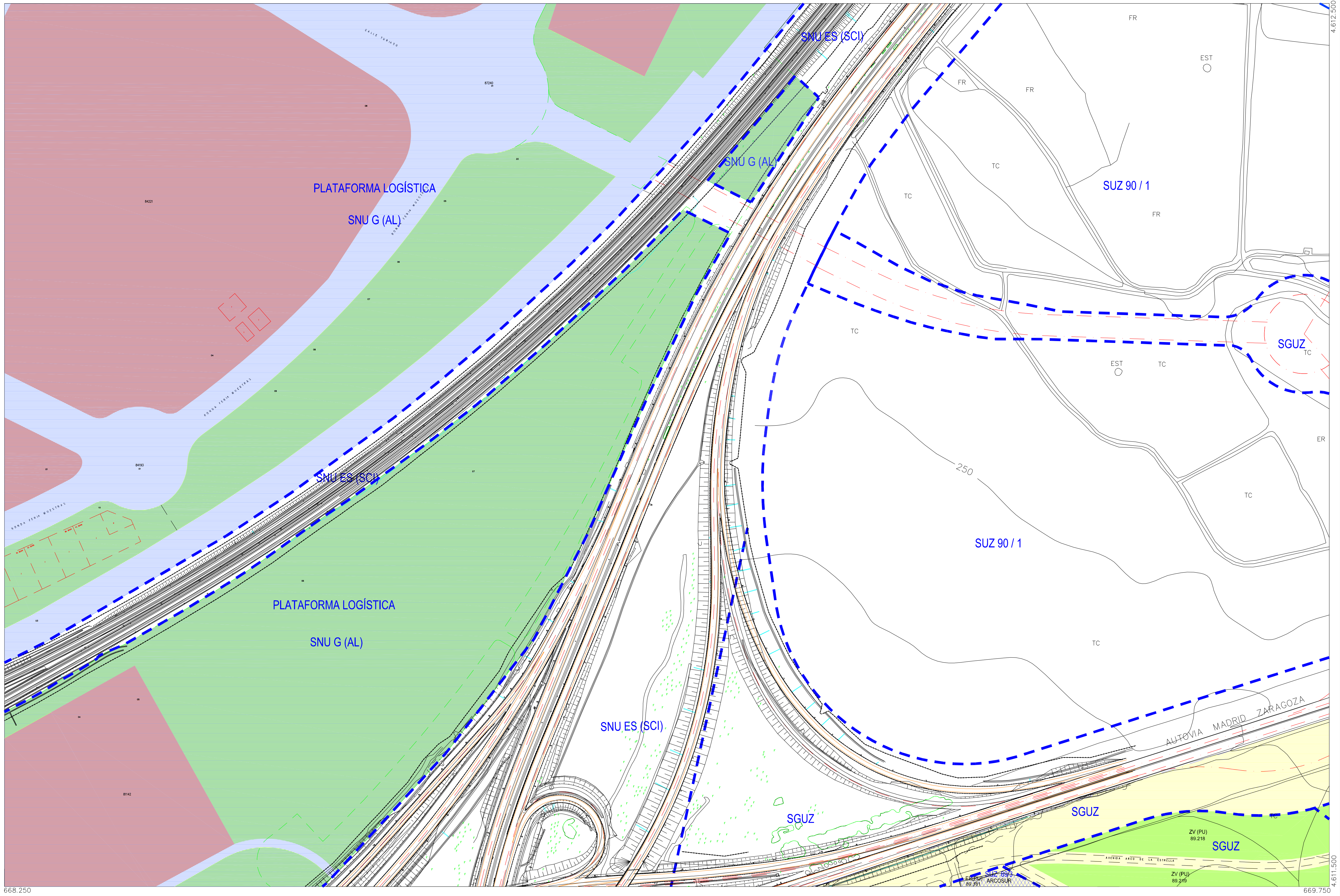


# F15 CALIFICACIÓN Y REGULACIÓN DEL SUELO

ESCALA 1/2.000

NUEVA ORDENACIÓN





OCTUBRE 2013



SUELO URBANO CONSOLIDADO		NO CONSOLIDADO	
A1*	B*	E	
A2*	C1	H1	
A3*	C2	H2	
A4*	D1	F, G, K	Área de Intervención
A6*	D2	AC	Área de Convenio

(\* Grado)

SUELO URBANIZABLE	
SUZ	No Delimitado
SUZ (D)	Delimitado

SISTEMAS GENERALES	
SGU	Urbano
SGUZ	Urbanizable
SGNU	No Urbanizable

SUELO NO URBANIZABLE ESPECIAL	
SNU EN (**)	Ecosistema Natural
SNU EP (**)	Productivo Agrario
SNU EC	Patrimonio Cultural
SNU ET	Transición al Ebro
SNU ES (**)	Sectorial y Complementaria

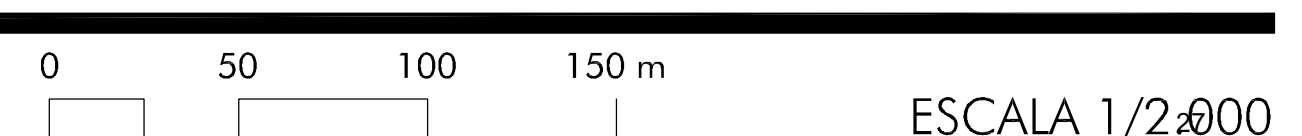
(\*\* Categoría)

GENÉRICO	
SNU G (C)	Cuevas
SNU G (VT)	Vertido y Tratamiento de Residuos
SNU G (NRT)	Núcleos Rurales Tradicionales

Planeamiento Recogido
Límite de área
Zona verde
Equipamientos y Servicios
Parcela edificable
Nueva alineación
Espacio libre privado

DIVISION DE HOJAS		
E15	F15	G15
E16	F16	G16
E17	F17	G17

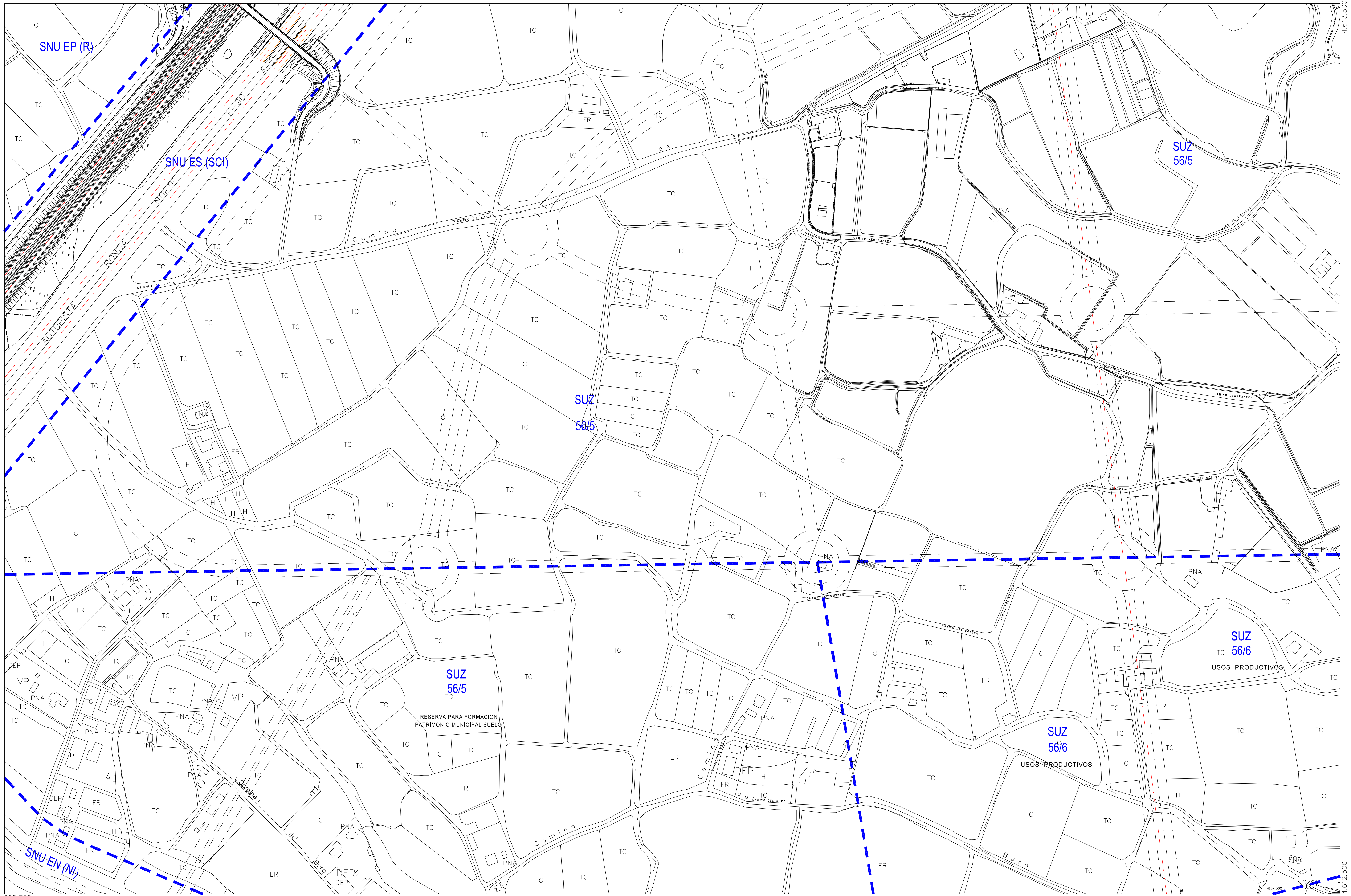
# F16 CALIFICACIÓN Y REGULACIÓN DEL SUELO



ESCALA 1/2.000

NUEVA ORDENACIÓN





OCTUBRE 2013

669.750

671.250



**Zaragoza**  
AYUNTAMIENTO

SUELO URBANO CONSOLIDADO		NO CONSOLIDADO	
A1*	B*	E	
A2*	C1	H1	
A3*	C2	H2	
A4*	D1	F, G, K	Área de Intervención
A6*	D2	AC	Área de Convenio

(\* Grado)

SUELO URBANIZABLE	
SUZ	No Delimitado
SUZ (D)	Delimitado

SISTEMAS GENERALES	
SGU	Urbano
SGUZ	Urbanizable
SGNU	No Urbanizable

SUELO NO URBANIZABLE ESPECIAL	
SNU EN (**)	Ecosistema Natural
SNU EP (**)	Productivo Agrario
SNU EC	Patrimonio Cultural
SNU ET	Transición al Ebro
SNU ES (**)	Sectorial y Complementaria

GENÉRICO	
SNU G (C)	Cuevas
SNU G (VT)	Vertido y Tratamiento de Residuos
SNU G (NRT)	Núcleos Rurales Tradicionales

	Planeamiento Recogido
	Límite de área
	Zona verde
	Equipamientos y Servicios
	Parcela edificable
	Nueva alineación
	Espacio libre privado

DIVISIÓN DE HOJAS		
	G14	H14
F15	G15	H15
F16	G16	H16

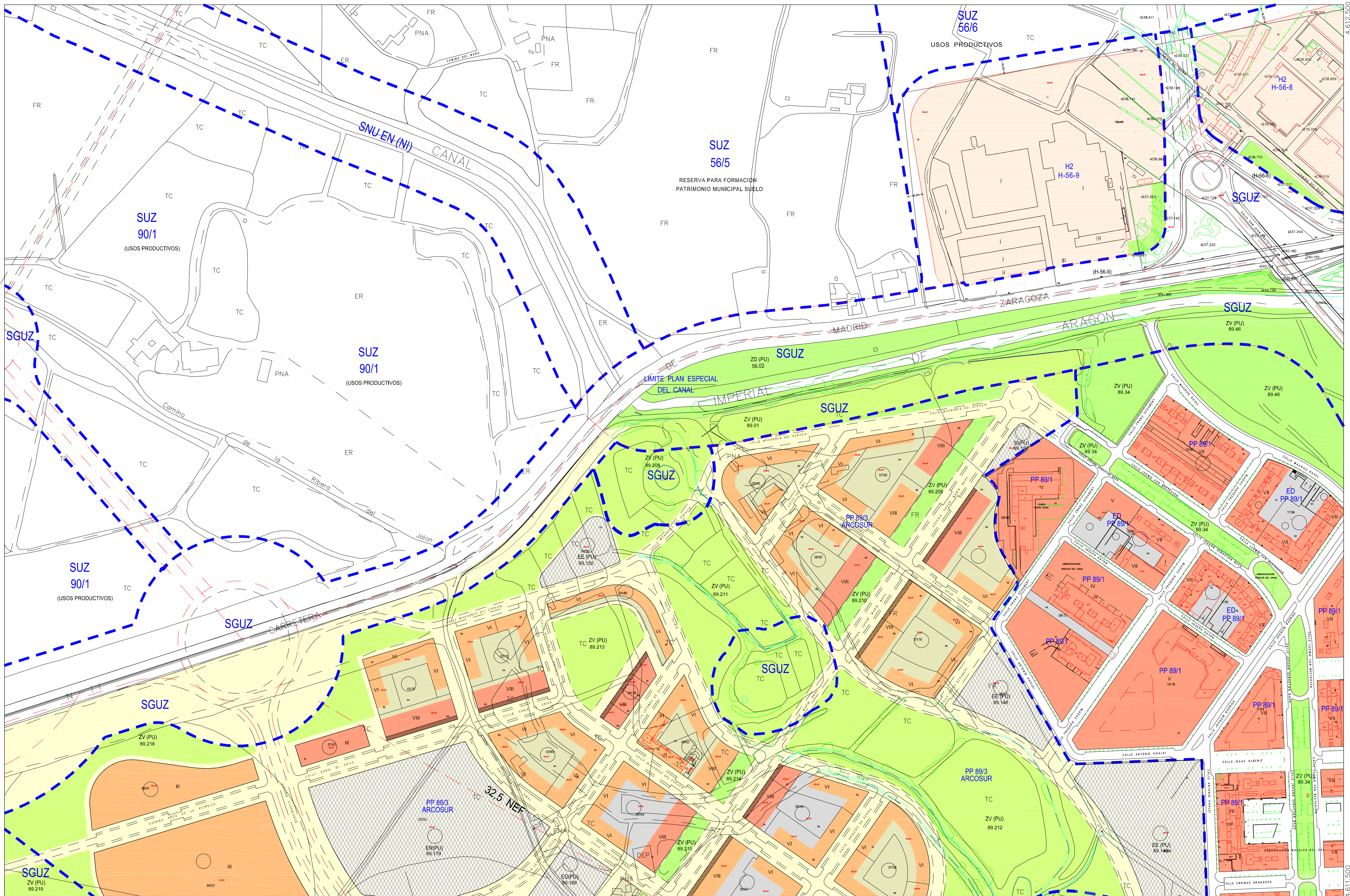
# G15 CALIFICACIÓN Y REGULACIÓN DEL SUELO

0 50 100 150 m

ESCALA 1/2.000

NUEVA ORDENACIÓN





OCTUBRE 2013

669.750

671.250



**Zaragoza**  
AYUNTAMIENTO

SUELO URBANO CONSOLIDADO		SUELO URBANO NO CONSOLIDADO	
A1*	B*	E	
A2*	C1	H1	
A3*	C2	H2	
A4*	D1	F, G, K	Área de Intervención
A6*	D2	AC	Área de Convenio

(\* Grado)

SUELO URBANIZABLE	
SUZ	No Delimitado
SUZ (D)	Delimitado

SISTEMAS GENERALES	
SGU	Urbano
SGUZ	Urbanizable
SGNU	No Urbanizable

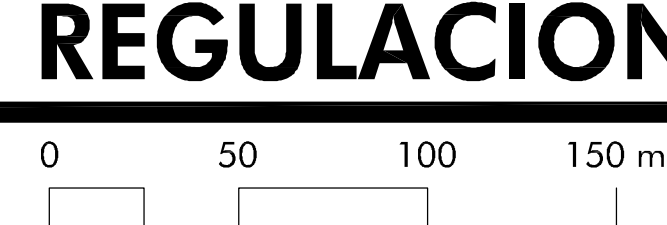
SUELO NO URBANIZABLE ESPECIAL	
SNU EN (**)	Ecosistema Natural
SNU EP (**)	Productivo Agrario
SNU EC	Patrimonio Cultural
SNU ET	Transición al Ebro
SNU ES (**)	Sectorial y Complementaria

(\*\* Categoría)

GENÉRICO	
SNU G (C)	Cuevas
SNU G (VT)	Vertido y Tratamiento de Residuos
SNU G (NRT)	Núcleos Rurales Tradicionales

Planeamiento Recogido
Límite de área
Zona verde
Equipamientos y Servicios
Parcela edificable
Nueva alineación
Espacio libre privado

DIVISION DE HOJAS		
F15	G15	H15
F16	G16	H16
F17	G17	H17



# G16

## CALIFICACIÓN Y REGULACIÓN DEL SUELO

ESCALA 1/2.000

NUEVA ORDENACIÓN