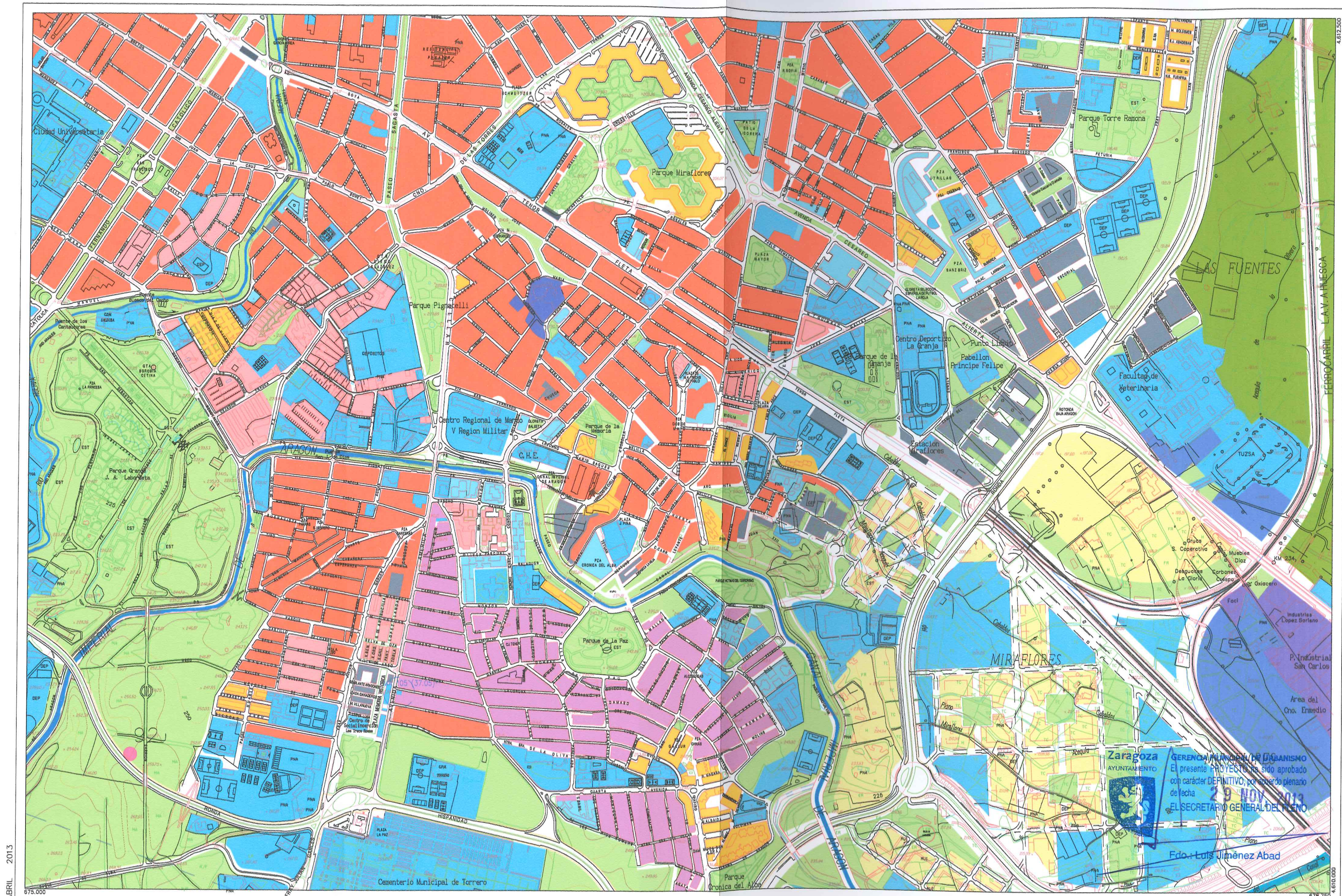


MODIFICACIÓN AISLADA DEL PLAN GENERAL DE ORDENACION URBANA DE ZARAGOZA  
EXPEDIENTE 473.355/2009

- PLANO MODIFICADO DE CLASIFICACIÓN DEL SUELO Y ESTRUCTURA URBANÍSTICA (HOJA 49).



ABRIL 2013  
675.000



SUELO URBANO		SUELO URBANIZABLE		SUELO NO URBANIZABLE	
A 1	C	Residencial	Residencial	GENÉRICO	ESPECIAL
A 2	D	Usos Productivos	PLANEAMIENTO RECOGIDO	Cuevas	Sotos y Riberas
A 3	E		Residencial	Tratamiento Residuos	Otros Espacios
A 4	A 6, H		Otros Usos	Núcleos Rurales Tradicionales	Cauces y Canales
B	Áreas F y G				Masas Arbóreas
	Áreas K				Repoblación Forestal

Vaguadas y Barrancos	Patrimonio Cultural	Equipamiento
Suelo Estepario	Transición al Ebro	Terminales de Transporte y Actividades Logísticas
Huerta Honda	Vías Pecuarias	Caminos
Regadío Alto	Vial	
Secano Tradicional	Ferrocarril	
Vales	Límite Servidumbre Aeronáutica	

DIVISIÓN DE HOJAS

39	40	41
48	49	50
55	56	57

Zaragoza AYUNTAMIENTO  
 GERENCIA MUNICIPAL DE PLANISMO  
 El presente PROYECTO ha sido aprobado con carácter DEFINITIVO, por acuerdo plenario de fecha 29 Nov. 2013  
 EL SECRETARIO GENERAL DEL PLENO  
 Fdo.: Luis Jiménez Abad

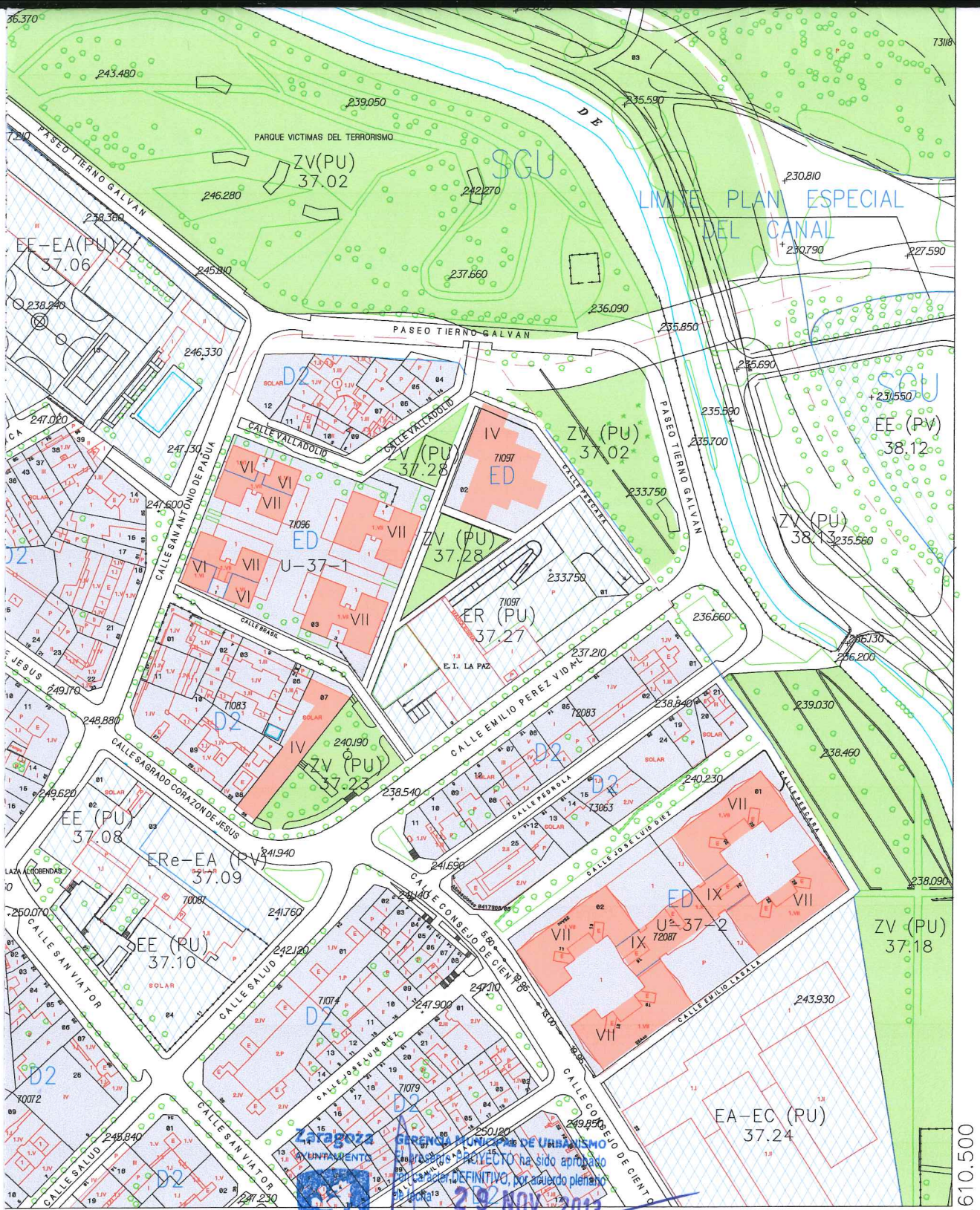
PLAN GENERAL DE ORDENACIÓN URBANA DE ZARAGOZA

ESTRUCTURA URBANÍSTICA

0 100 200 400 m  
 ESCALA 1/10.000

MODIFICACIÓN AISLADA DEL PLAN GENERAL DE ORDENACION URBANA DE ZARAGOZA  
EXPEDIENTE 473.355/2009

- PLANO MODIFICADO DE CALIFICACIÓN Y REGULACIÓN DEL SUELO (HOJA K17)).



DIVISION DE HOJAS

J16	K16	L16
J17	K17	L17
J18	K18	L18

Fdo.: Luis Jiménez Abad

# K17

# CALIFICACIÓN Y REGULACIÓN DEL SUELO

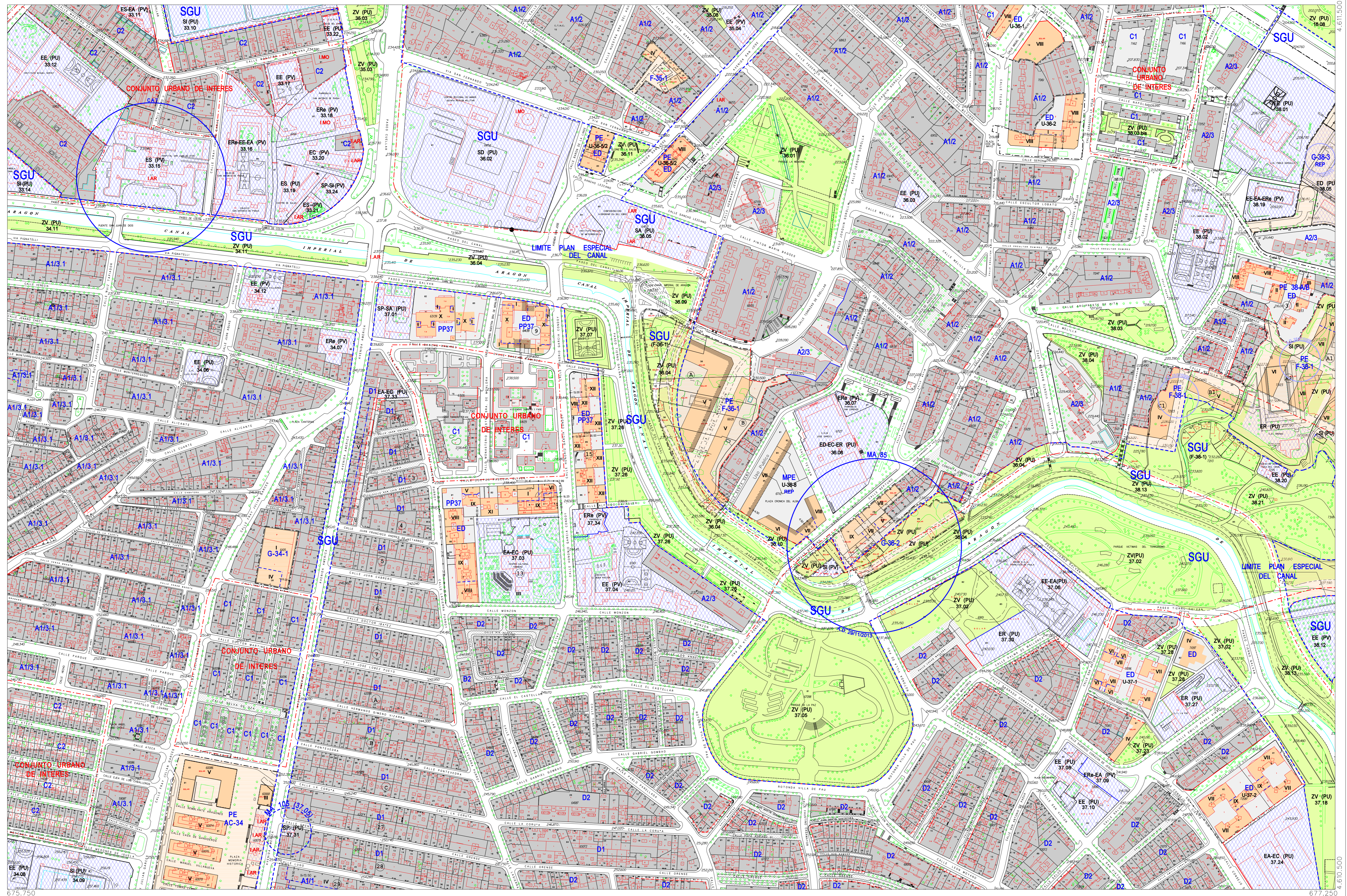
0 50 100 150 m



ESCALA 1/2.000

677.250

4.610.500



**Zaragoza**  
AYUNTAMIENTO

SUELO URBANO CONSOLIDADO		NO CONSOLIDADO	
A1*	B *	E	
A2*	C 1	H 1	
A3*	C 2	H 2	
A4*	D 1	F, G, K	Área de Intervención
A6*	D 2	AC	Área de Convenio

(\* Grado)

SUELO URBANIZABLE ESPECIAL	
SUZ	No Delimitado
SUZ (D)	Delimitado

SISTEMAS GENERALES	
SGU	Urbano
SGUZ	Urbanizable
SGNU	No Urbanizable

SUELO NO URBANIZABLE ESPECIAL	
SNU EN (*)	Ecosistema Natural
SNU EP (*)	Productivo Agrario
SNU EC	Patrimonio Cultural
SNU ET	Transición al Ebro
SNU ES (**)	Sectorial y Complementaria

(\*\* Categoría)

GENÉRICO	
SNU G (C)	Cuevas
SNU G (VT)	Vertido y Tratamiento de Residuos
SNU G (NRT)	Núcleos Rurales Tradicionales

Planeamiento Recogido	Equipamientos y Servicios
Límite de área	Parcela edificable
Zona verde	Nueva alineación
Equipamientos y Servicios	Espacio libre privado

DIVISIÓN DE HOJAS		
J16	K16	L16
J17	K17	L17
J18	K18	L18

# K17 CALIFICACIÓN Y REGULACIÓN DEL SUELO

## PLAN GENERAL DE ORDENACIÓN URBANA DE ZARAGOZA



ESCALA 1/2.000